

**SITUACIÓN ACTUAL
Y PERSPECTIVAS DE CRECIMIENTO
DE LA ECONOMÍA ESPAÑOLA**

Encuentro Nacional del Sector de la Construcción,
“Superar las expectativas del mercado”

Madrid, 8 de julio de 2009

Ángel Laborda
Fundación de las Cajas de Ahorros (FUNCAS)

SITUACIÓN ACTUAL Y PERSPECTIVAS DE CRECIMIENTO DE LA ECONOMÍA ESPAÑOLA

Factores y condicionantes a tener en cuenta:

- Tendencias recientes y variables determinantes.
- Contexto internacional.
- Contexto monetario-financiero y mercados de materias primas.
- Política económica.
- Otros (negociación colectiva...).

CONSIDERACIONES GENERALES

1. La evolución de la economía es cíclica por naturaleza. Las fases expansivas se agotan por la generación de **desequilibrios** (déficit, endeudamiento, sobreinversión, burbujas mercados financieros...).
2. Lo que caracteriza al final del ciclo actual es el estallido de la **crisis financiera**. Pero la crisis financiera se genera por la acumulación de desequilibrios (además de fallos en cadena en los sistemas de regulación y supervisión).
3. El final de la etapa expansiva de la economía española (Y norteamericana) se hubiera producido aunque no hubiera estallado la crisis financiera, pero su desarrollo hubiera sido otro: **aterrizaje con paracaídas o sin paracaídas**.

CONSIDERACIONES GENERALES

4. **España tenía todas las cartas en la mano para ser el país más vapuleado por la crisis:** 10% de déficit c/c; sobreinversión y burbuja de precios en el sector de la vivienda; pérdida de competitividad.
5. La naturaleza y el desarrollo de **la recesión española difieren del resto de la zona euro.** En España es el ajuste del gasto interno el que provoca la caída del PIB, mientras que en otros países es el hundimiento del comercio internacional. Esto y otras características estructurales de la economía española se traduce en una **mucho mayor pérdida de empleo y aumento del paro.**

CONSIDERACIONES GENERALES

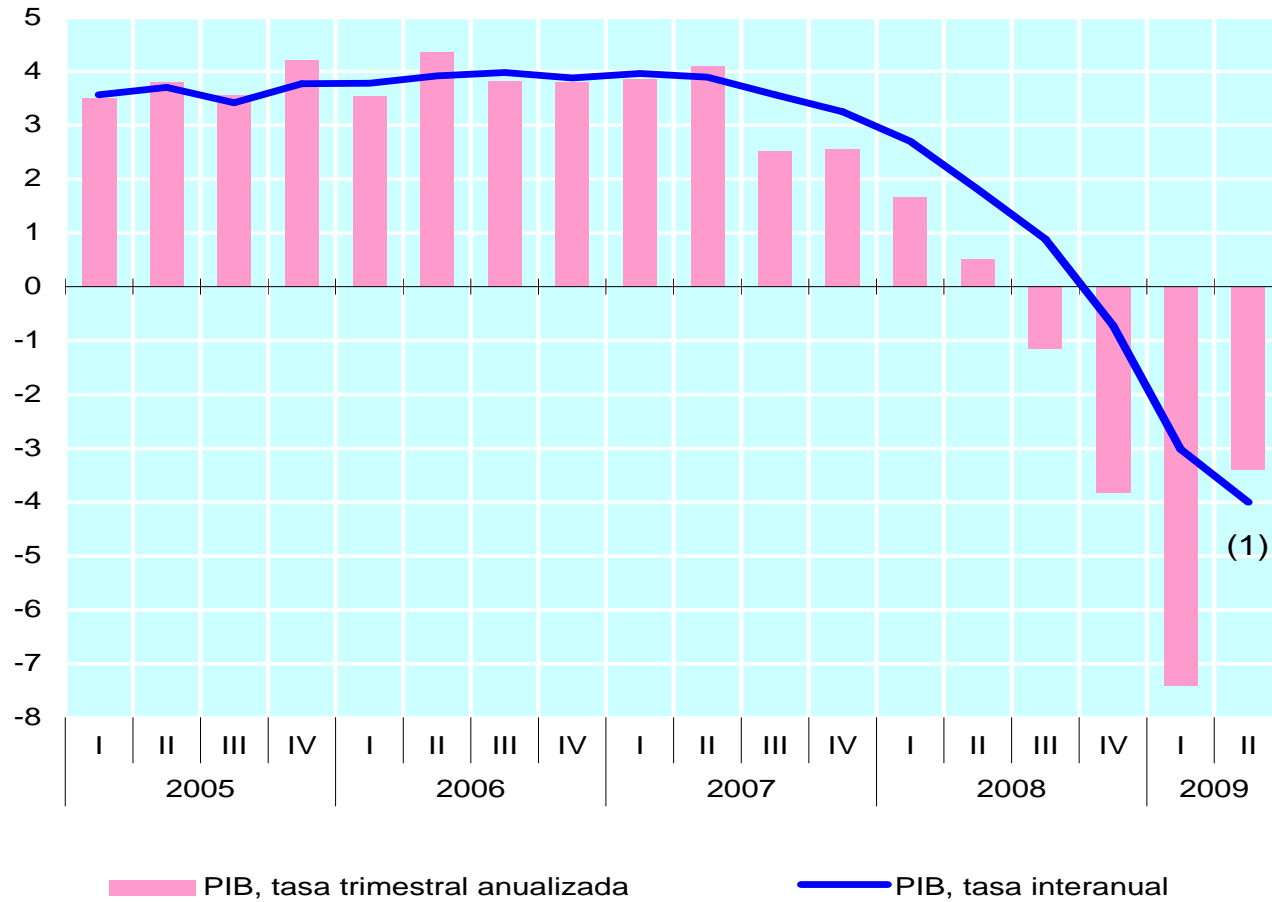
6. El **sistema bancario español** ha soportado hasta ahora la crisis financiera mejor que USA u otros países europeos, pero a partir de ahora se enfrenta a una problemática propia, provocada por la crisis inmobiliaria y económica en general. En estas condiciones la normalización de los flujos de crédito se complica.
7. Por todo ello, cabe pensar que **la duración de la crisis en España puede alargarse más** que en USA o resto de países de la zona euro.

I. TENDENCIAS RECIENTES

- Rápida desaceleración del **crecimiento**, hasta caer en recesión en la segunda mitad de 2008.
- Ello es debido al fuerte ajuste a la baja del **consumo e inversión** privados.
- Mejora de la aportación del **saldo exterior**, que permite el inicio de la corrección del desequilibrio exterior.
- Pérdida de empleo y fuerte **aumento del paro**.
- Rápida **desinflación** al caer los precios del petróleo y otras materias primas.
- Aumenta el **ahorro** y disminuye el **déficit** del sector privado, pero “a costa” del sector público.
- Posiblemente se ha llegado al **fondo del pozo: ¿brotes verdes?**

I. TENDENCIAS – G. 1: PIB

Variación en porcentaje

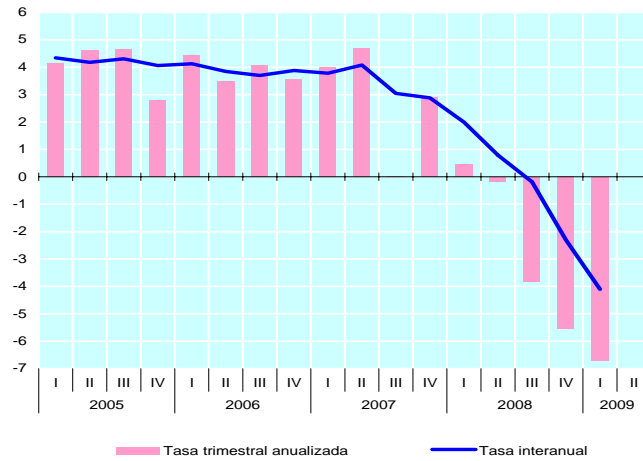


Fuente: INE (CNTR). (1) Previsión Funcas.

I. TENDENCIAS – CONSUMO PRIVADO

G. 6 - Consumo de los hogares

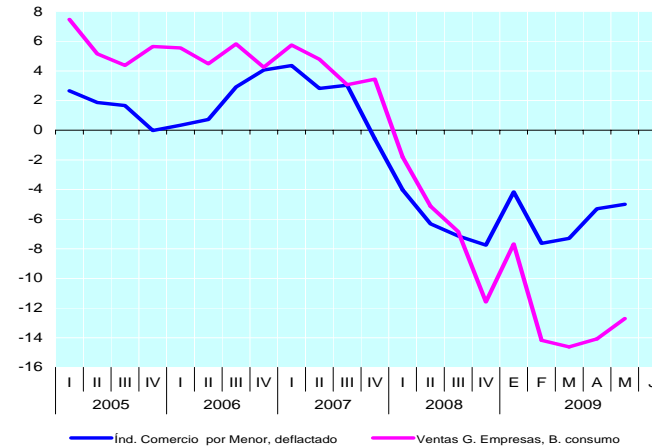
Variación en porcentaje



Fuente: INE (CNTR).

G. 7 - Indicadores de Consumo (I)

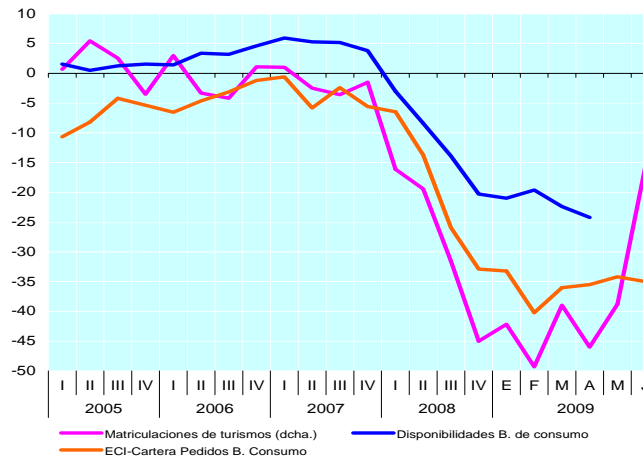
Variación interanual en %



Fuentes: INE y AEAT.

G. 8 - Indicadores de Consumo (II)

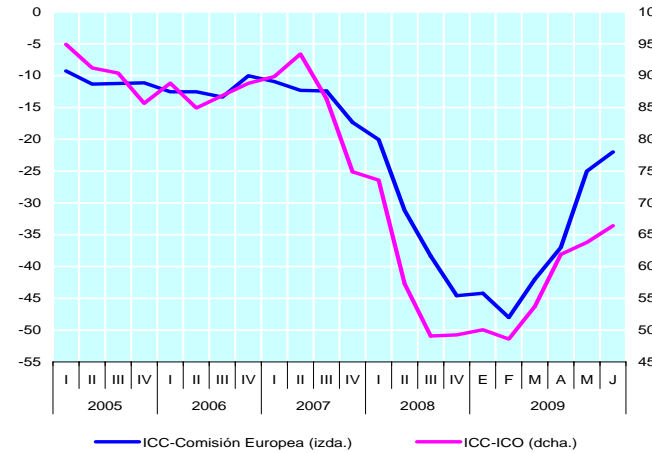
Variación interanual en % o saldos de respuestas en % (ECI)



Fuentes: MEH, MITyC y DGT.

G. 9 - Confianza de los consumidores

Saldos de respuestas en % (CE) o Índice entre 0 y 200 (ICO)

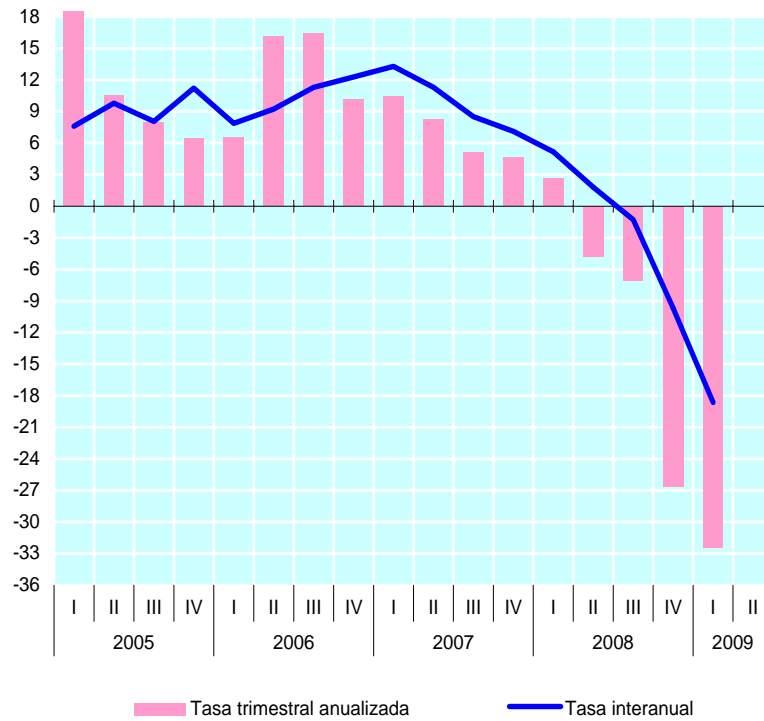


Fuentes: Comisión Europea e ICO.

I. TENDENCIAS – FBCF EQUIPO

G. 10 - FBCF en equipo

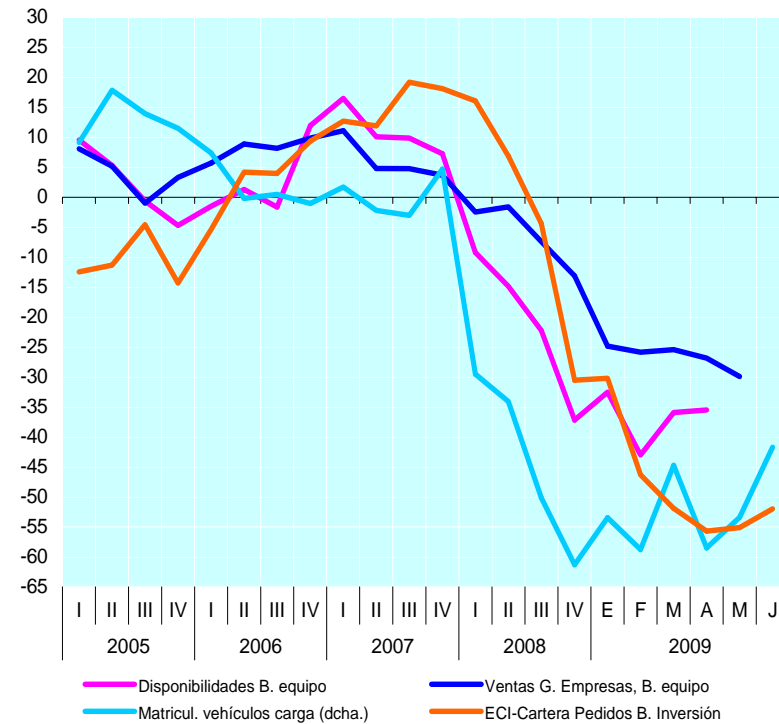
Variación en porcentaje



Fuentes: INE (CNTR).

G. 11 - Indicadores de FBCF en equipo

Variación interanual en % o saldos de respuestas en % (ECI)

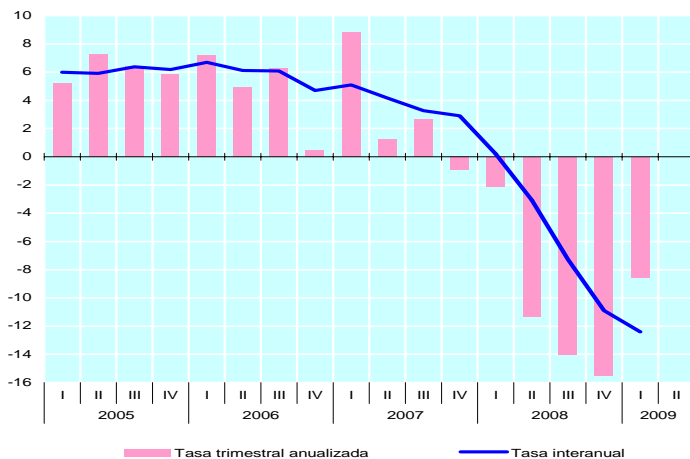


Fuentes: MEH, MITyC, AEAT y DGT.

I. TENDENCIAS – CONSTRUCCIÓN (I)

G. 12 - FBCF en construcción (I)

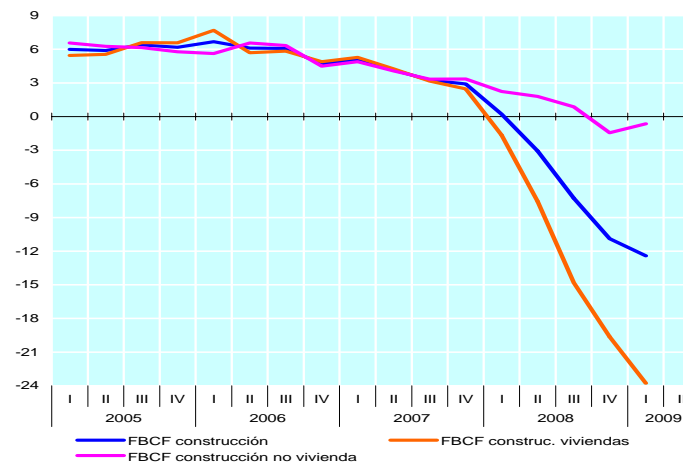
Variación en porcentaje



Fuentes: INE (CNTR).

G. 13 - FBCF construcción (II)

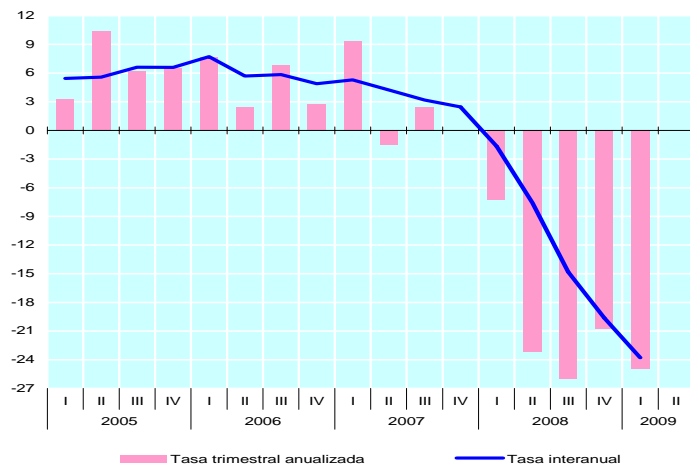
Variación interanual en porcentaje



Fuentes: INE (CNTR).

G. 14 - FBCF en construcción de viviendas

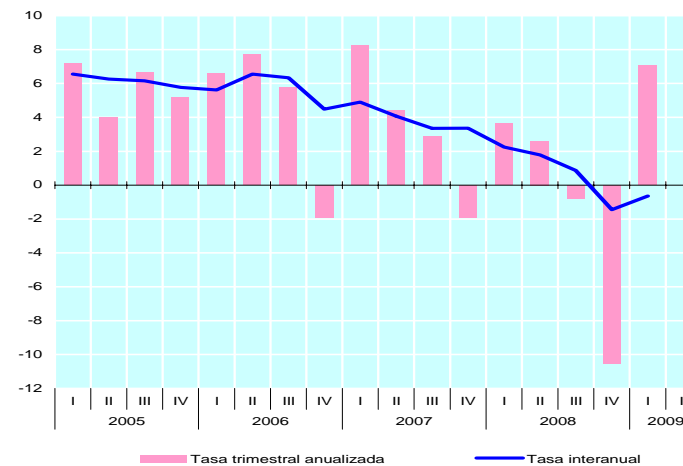
Variación en porcentaje



Fuentes: INE (CNTR).

G. 15 - FBCF en construcción no-vivienda

Variación en porcentaje

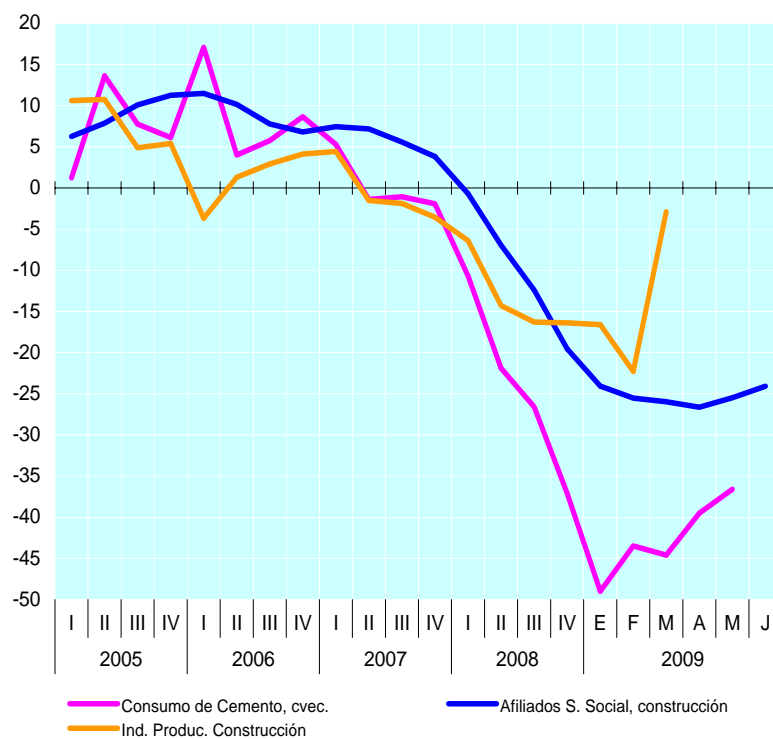


Fuentes: INE (CNTR).

I. TENDENCIAS – CONSTRUCCIÓN (II)

G. 16 - Indicadores de Construcción (I)

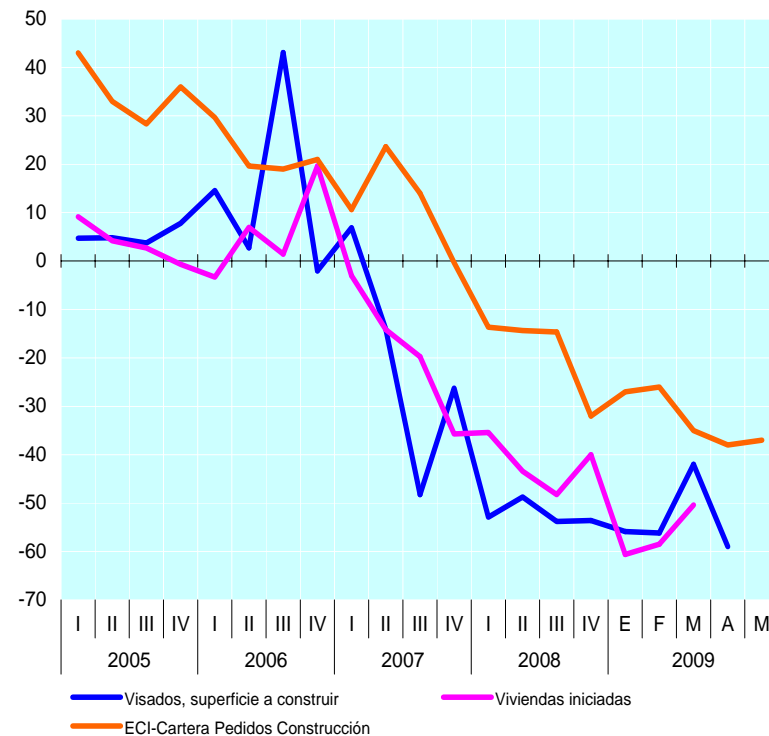
Variación interanual en %



Fuentes: Eurostat, MTAS y OFICEMEN.

G. 17 - Indicadores de Construcción (II)

Variación interanual en % o saldo de respuestas en % (ECI)

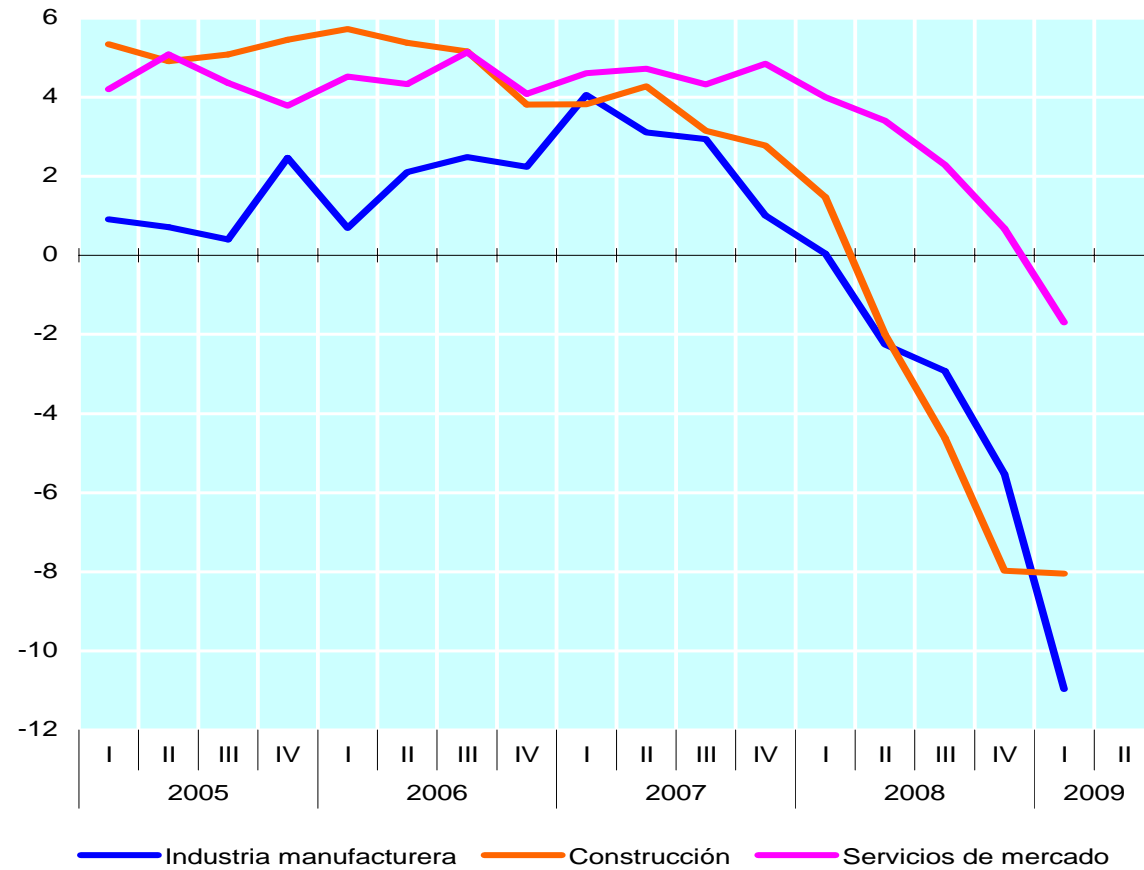


Fuentes: Mº Fomento, Mº Vivienda y MITyC.

I. TENDENCIAS – OFERTA: VAB

G. 18 - Valor añadido bruto por sectores

Variación interanual en porcentaje

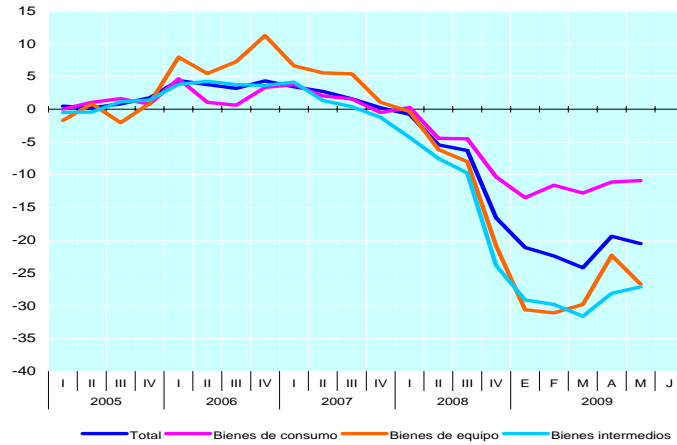


Fuente: INE (CNTR).

I. TENDENCIAS – INDICADORES DEL SECTOR INDUSTRIAL

G. 19 - Índice de producción industrial (I)

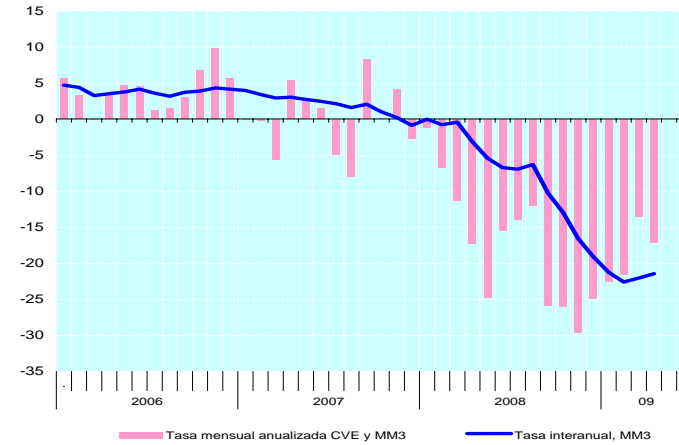
Variación interanual en %



Fuentes: INE.

G. 19.b - Índice de producción industrial (II)

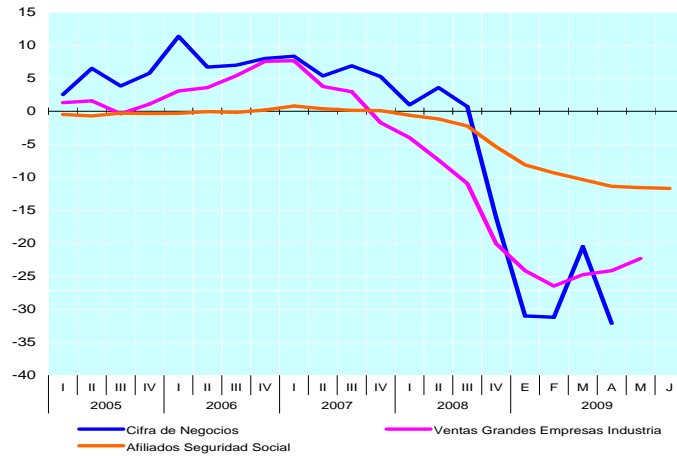
Variación en %



Fuentes: INE.

G. 20 - Otros indicadores del sector industrial (I)

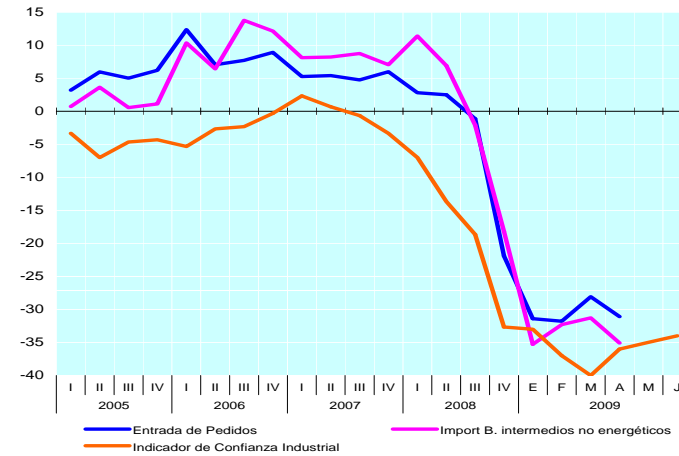
Variación interanual en %



Fuentes: MEH, MTIN e INE.

G. 20.b - Otros indicadores del sector industrial (II)

Variación interanual en %

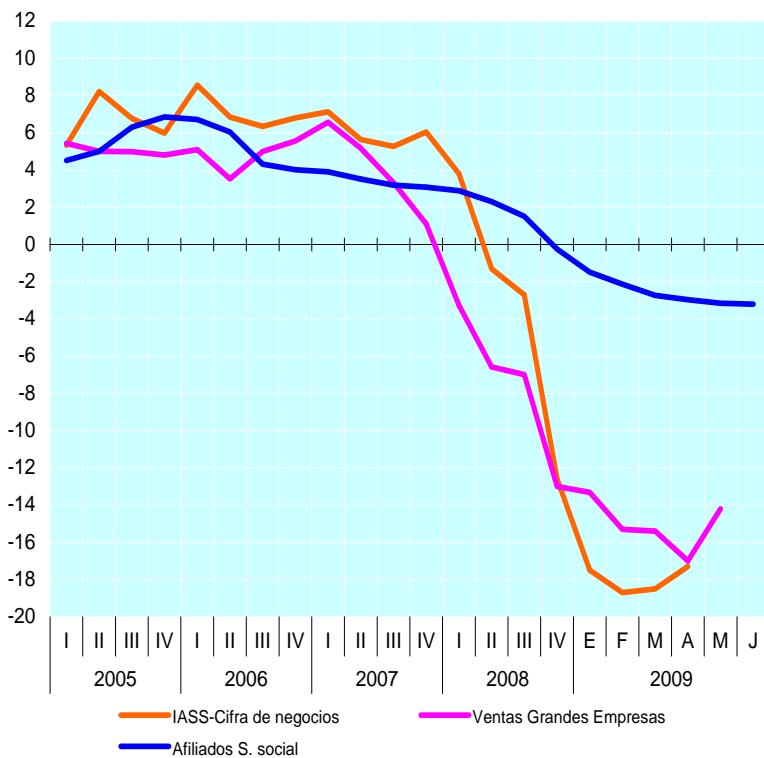


Fuentes: CE, MEH e INE.

I. TENDENCIAS – INDICADORES DEL SECTOR SERVICIOS

G. 21 - Indicadores de Servicios (I)

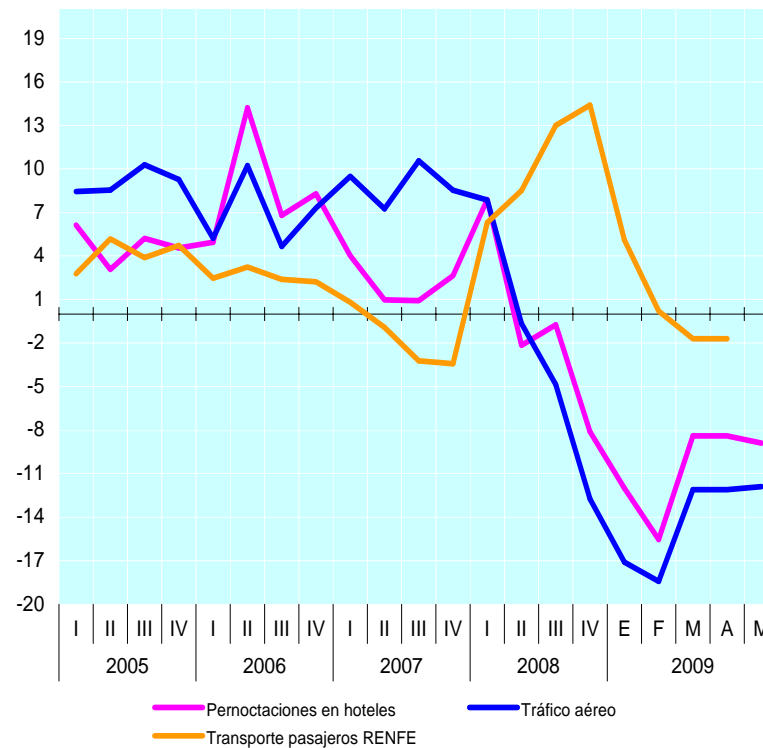
Variación interanual en %



Fuentes: MTAS, INE y AEAT.

G. 22 - Indicadores de Servicios (II)

Variación interanual en %

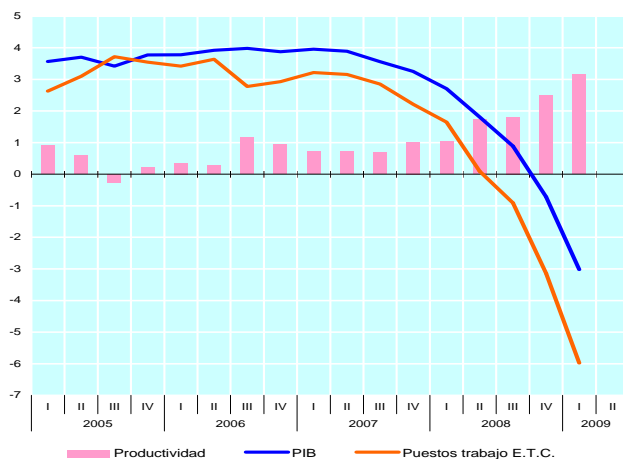


Fuentes: INE, AENA y RENFE.

I. TENDENCIAS – EMPLEO Y PRODUCTIVIDAD

G. 23 - PIB, Empleo y productividad. Total economía

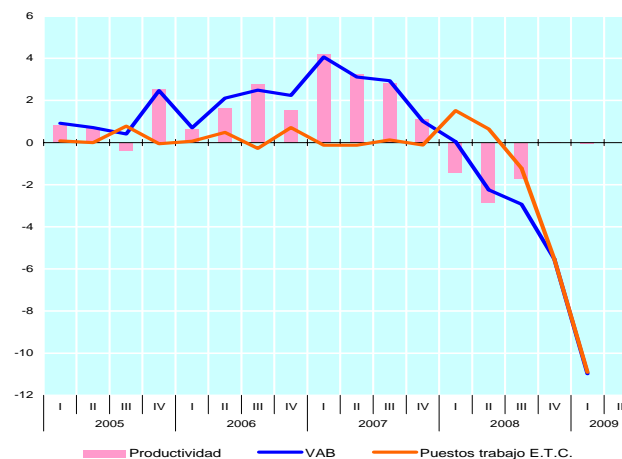
Variación interanual en %



Fuentes: INE (CNTR).

G. 24 - VAB, Empleo y productividad. Industria manuf.

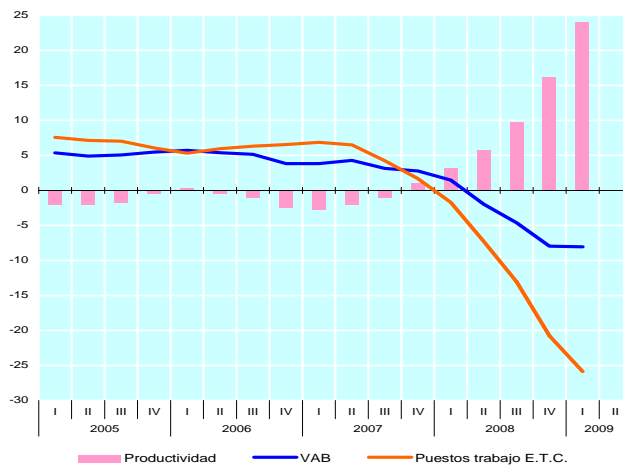
Variación interanual en %



Fuentes: INE (CNTR).

G. 25 - VAB, Empleo y productividad. Construcción

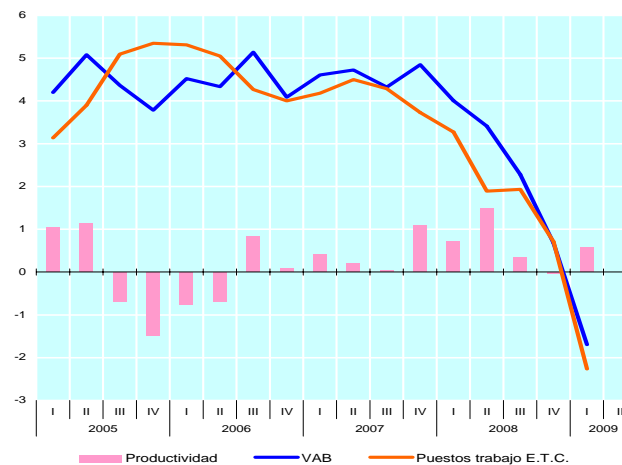
Variación interanual en %



Fuentes: INE (CNTR).

G. 26 - VAB, Empleo y productividad. Servicios mercado

Variación interanual en %

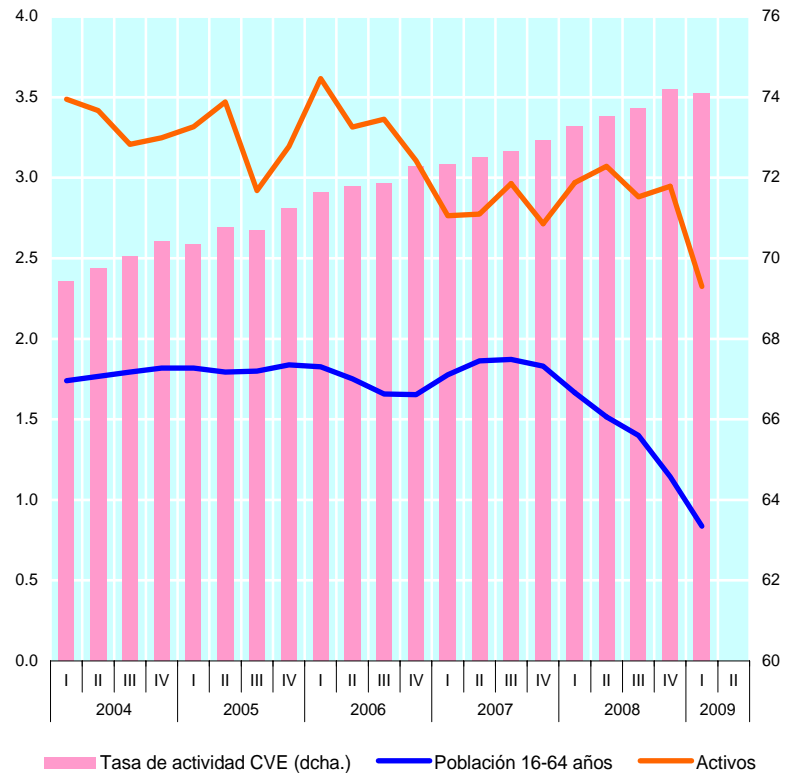


Fuentes: INE (CNTR).

I. TENDENCIAS – EMPLEO PARO (EPA)

G. 27 - Oferta de trabajo

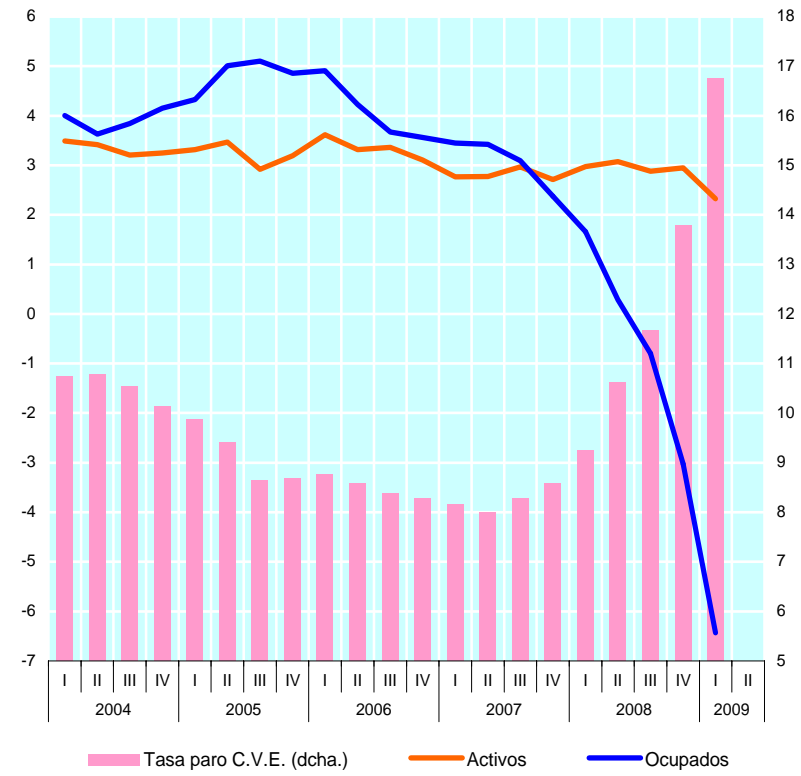
Variac. interanual en porcentaje y porcentaje de la poblac. 16-64



Fuentes: INE (EPA).

G. 28 - Empleo y paro

Variac. interanual en porcentaje y porcentaje de la poblac. activa

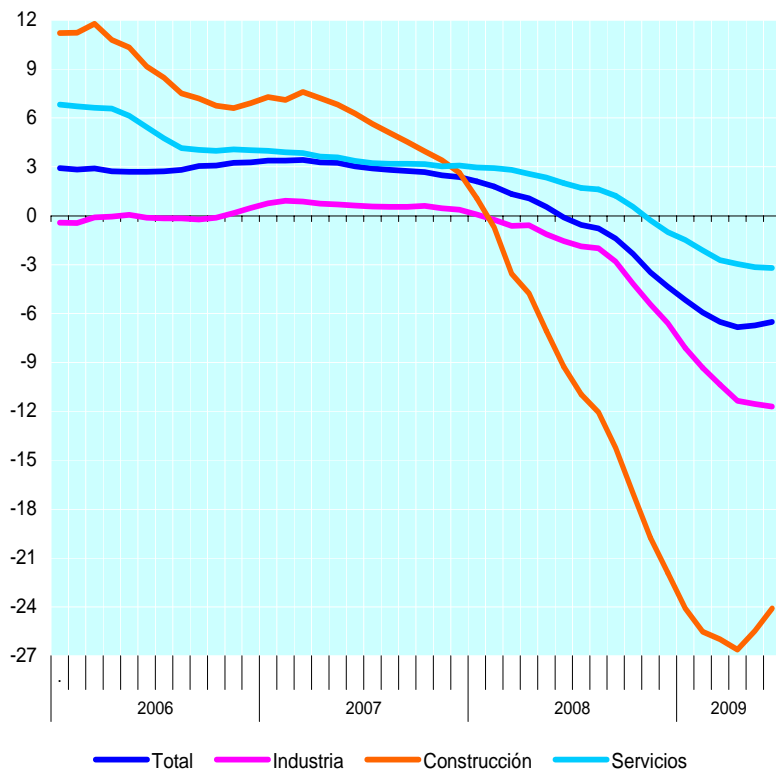


Fuentes: INE (EPA).

I. TENDENCIAS – AFILIADOS S LA S. SOCIAL Y PARO REGISTRADO

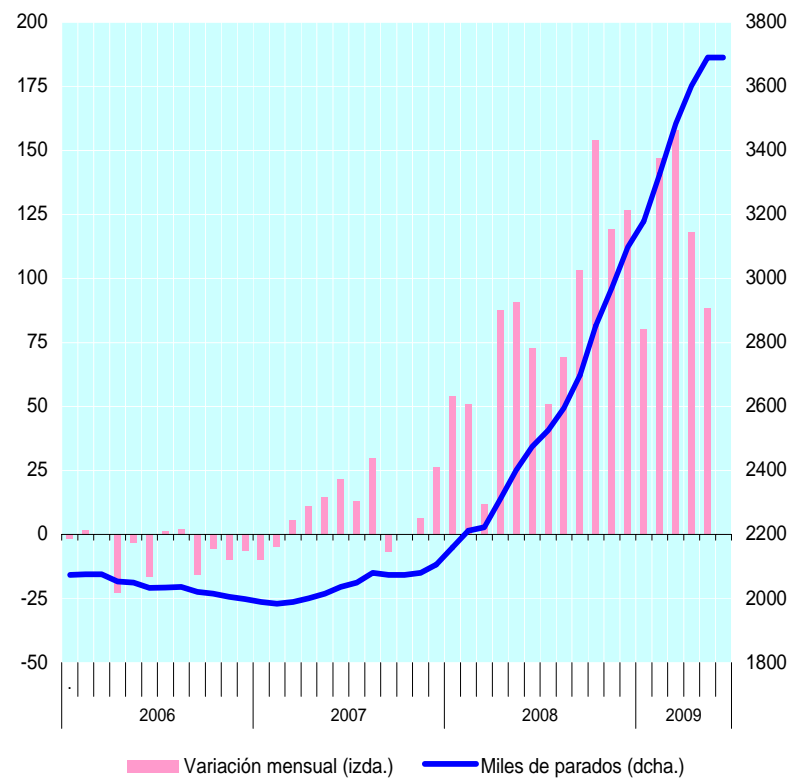
4.1 - Afiliados a la Seguridad Social (1)

Variación interanual en %

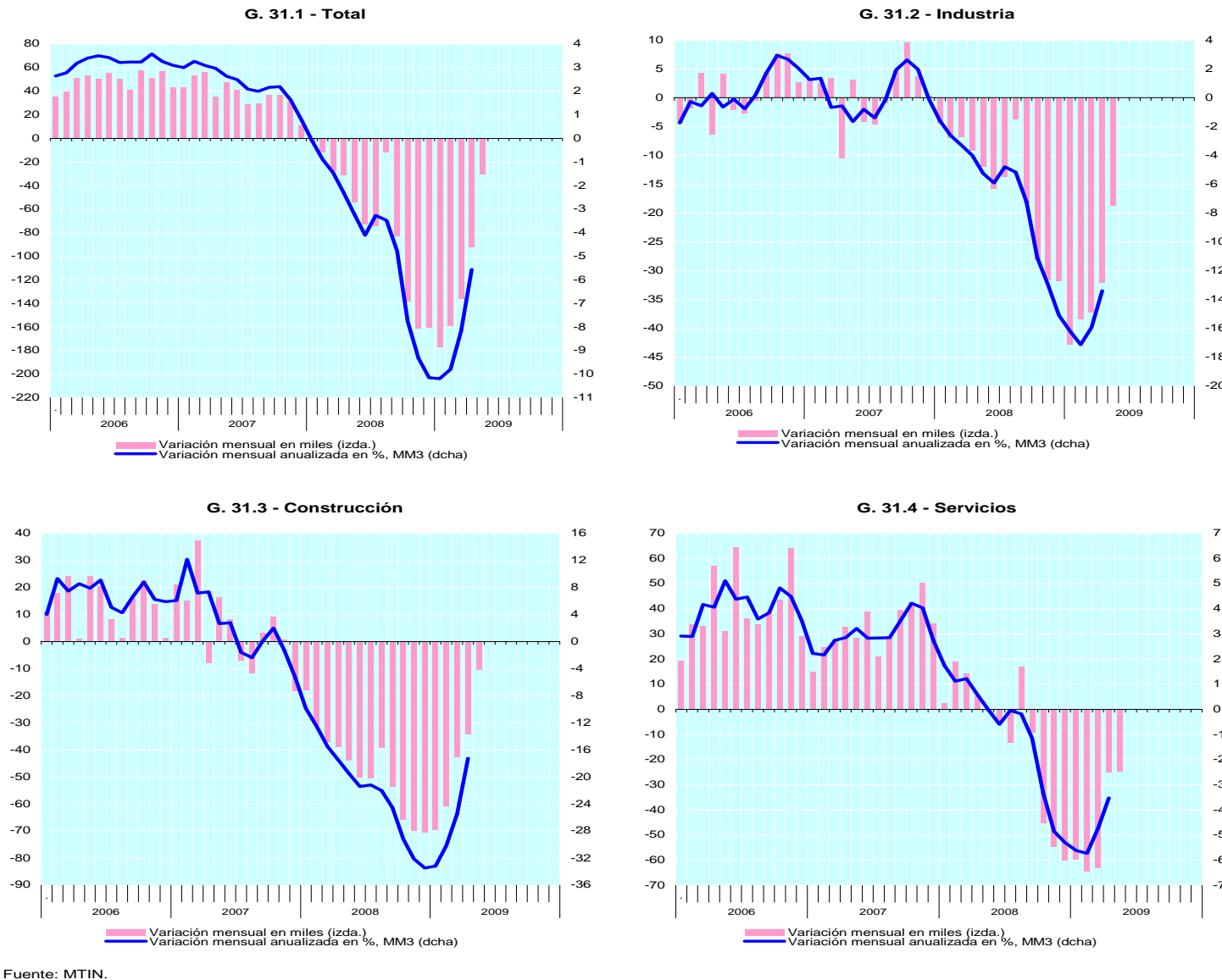


4.2 - Paro registrado

Miles de personas, datos CVE



I. TENDENCIAS – AFILIADOS S LA S. SOCIAL (II)



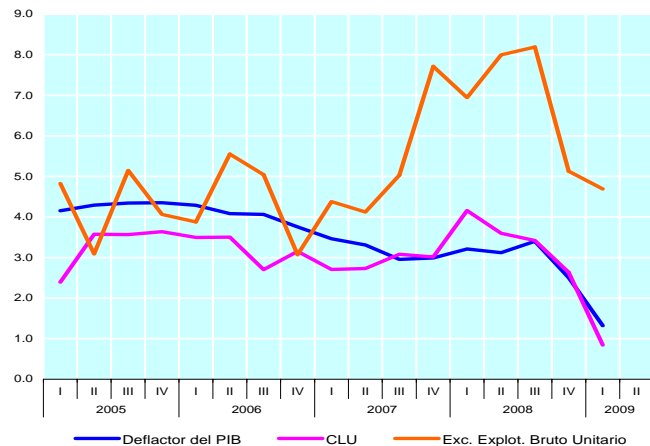
8/07/2009

FUNCAS

I. TENDENCIAS – PRECIOS

G. 32 - Deflactor del PIB y componentes

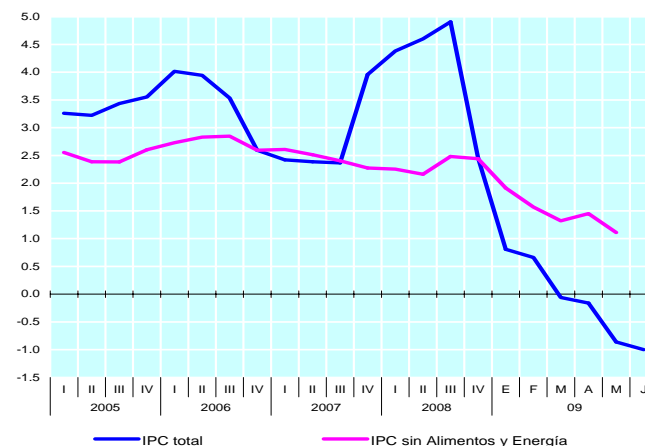
Variación interanual en porcentaje



Fuentes: INE (CNTR).

G. 33 - Índice de Precios de Consumo

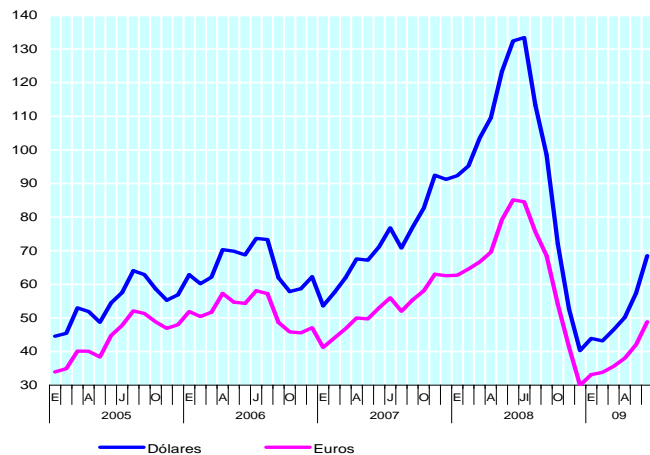
Variación interanual en porcentaje



Fuentes: INE (IPC).

G. 34 - Precio del petróleo Brent

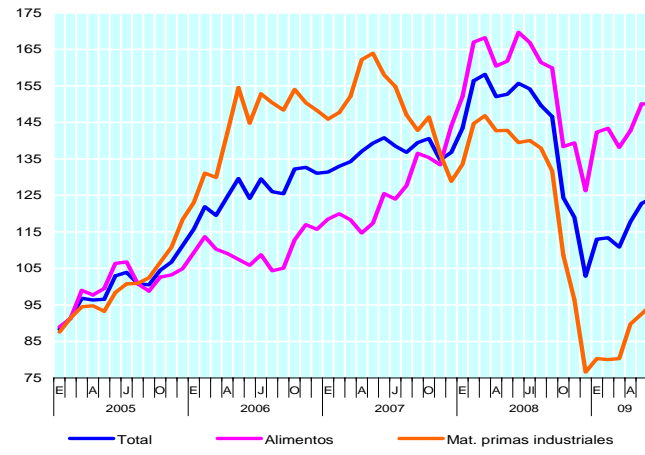
Dólares o euros por barril



Fuente: Financial Times.

G. 35 - Precios materias primas en euros

Índices 2005=100

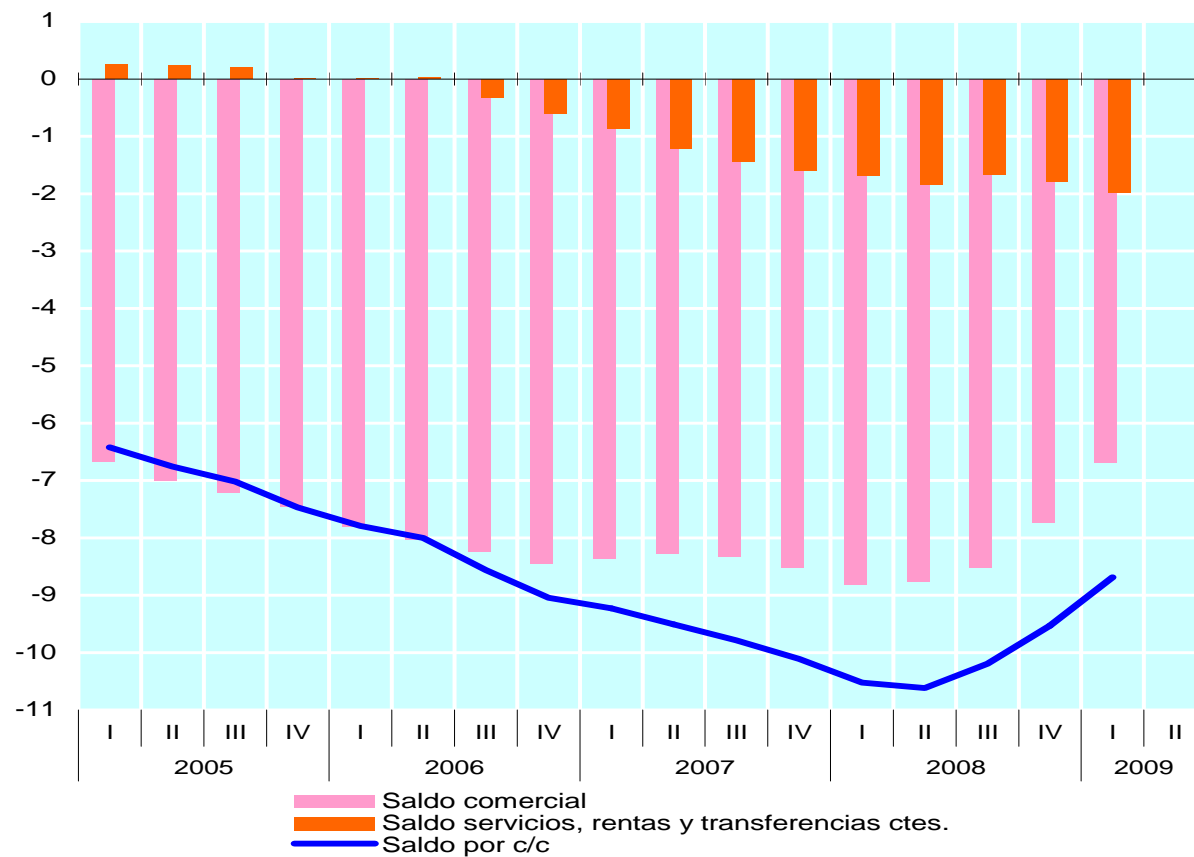


Fuente: The Economist.

I. TENDENCIAS – DÉFICIT (I)

G. 36 - Balanza de Pagos por c/c

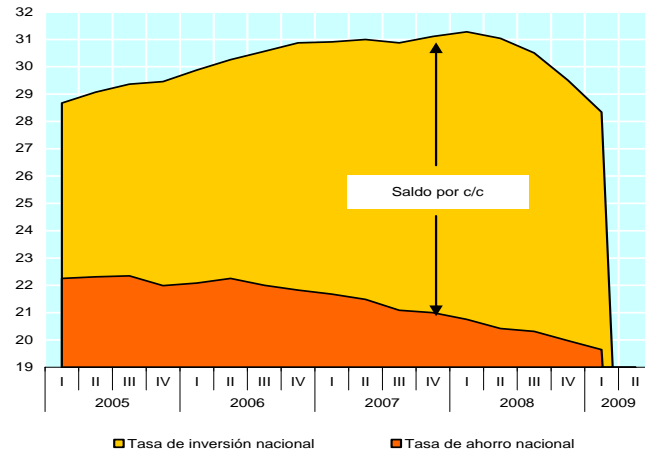
Porcentaje del PIB, medias móviles de 4 términos



Fuentes: INE (CNTR).

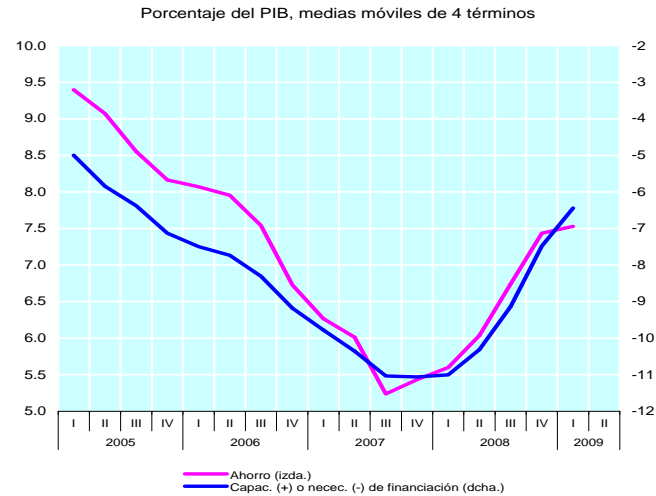
I. TENDENCIAS – DÉFICIT (II)

G. 37 - Tasas de ahorro e inversión y saldo por c/c
Porcentaje del PIB, medias móviles de 4 términos



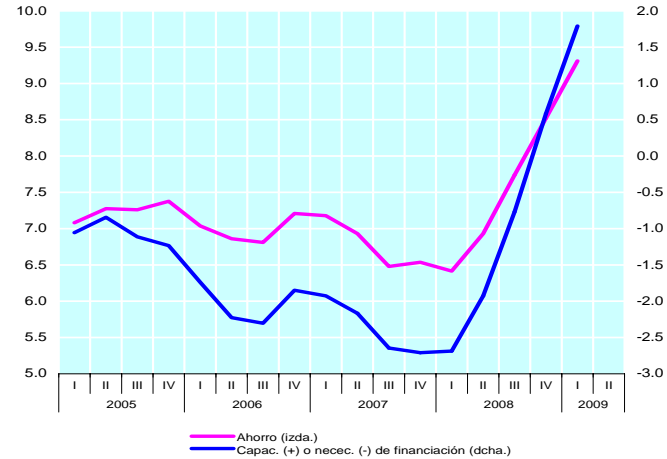
Fuentes: INE (CNTR).

G. 39 - Ahorro y capacidad de financiación de las sociedades no financieras
Porcentaje del PIB, medias móviles de 4 términos



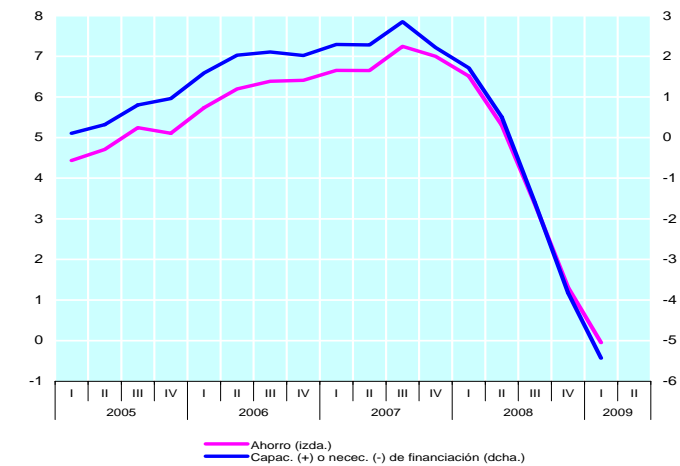
Fuentes: INE (CTNFSI).

G. 38 - Ahorro y capacidad de financiación de los hogares
Porcentaje del PIB, medias móviles de 4 términos



Fuentes: INE (CTNFSI).

G. 40 - Ahorro y capacidad de financiación de las AAPP
Porcentaje del PIB, medias móviles de 4 términos

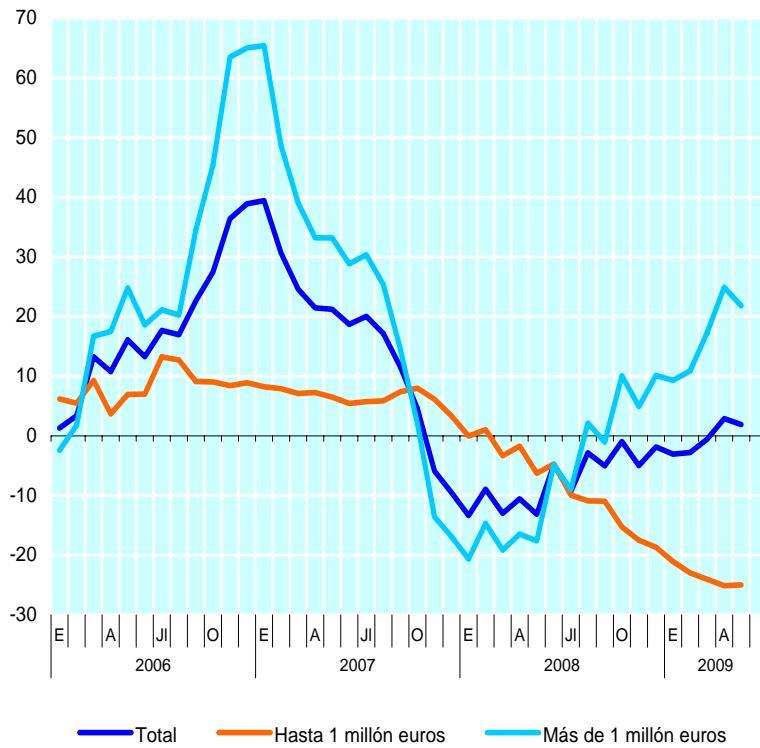


Fuentes: INE (CTNFSI).

I. TENDENCIAS – CRÉDITO NUEVO A EMPRESAS Y FAMILIAS

G. 41 - Crédito nuevo a empresas no financieras

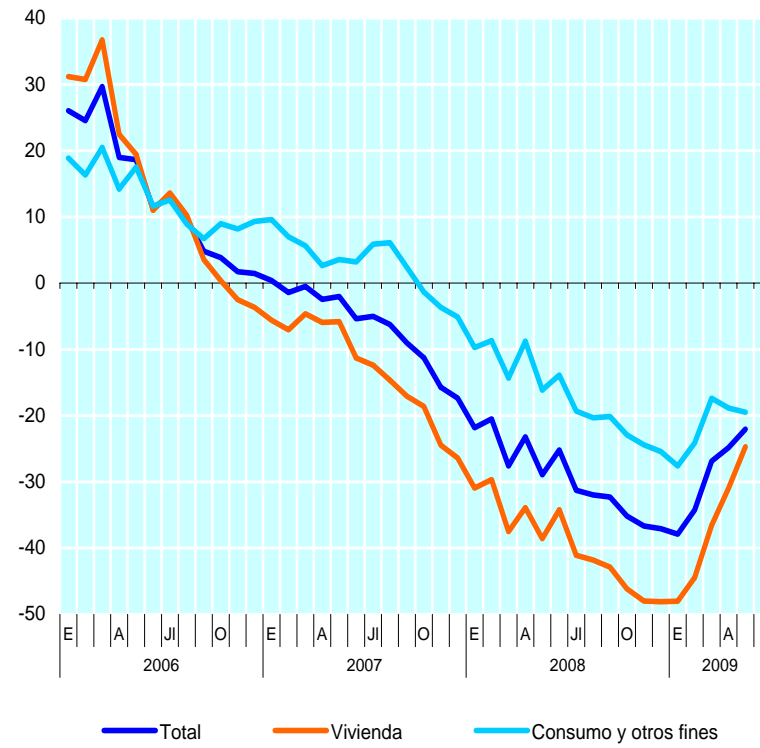
Variación interanual en %, MM3



Fuentes: Banco de España.

G. 42 - Crédito nuevo a familias

Variación interanual en %, MM3

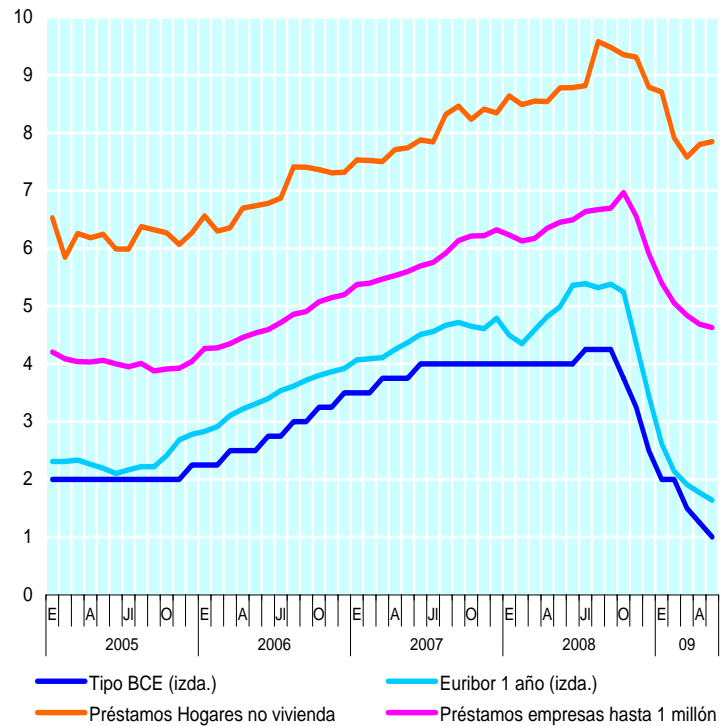


Fuentes: Banco de España.

I. TENDENCIAS – TIPOS DE INTERÉS Y TIPO DE CAMBIO DEL EURO

G. 43 - Tipos de interés

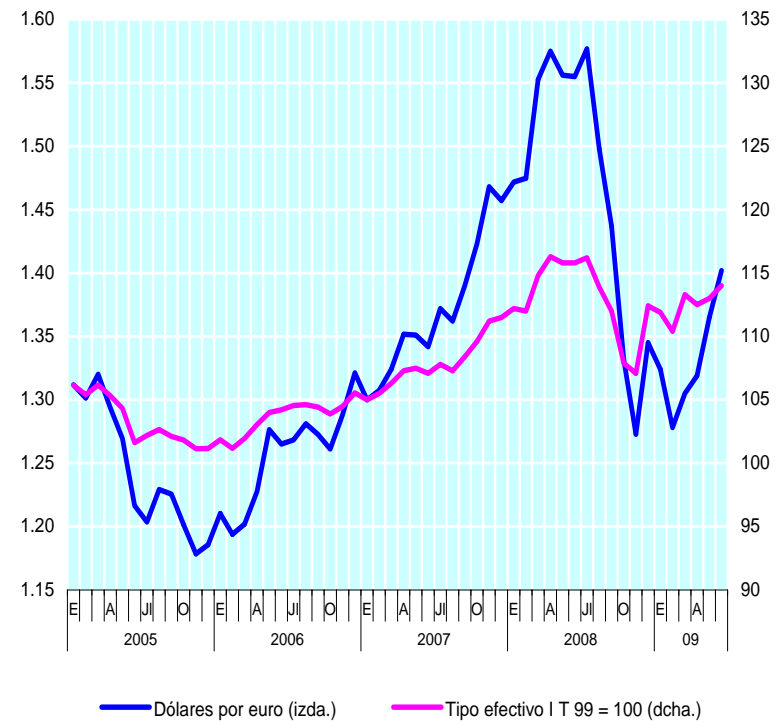
Porcentaje



Fuentes: BCE y BdE.

G. 44 - Tipo de cambio del euro

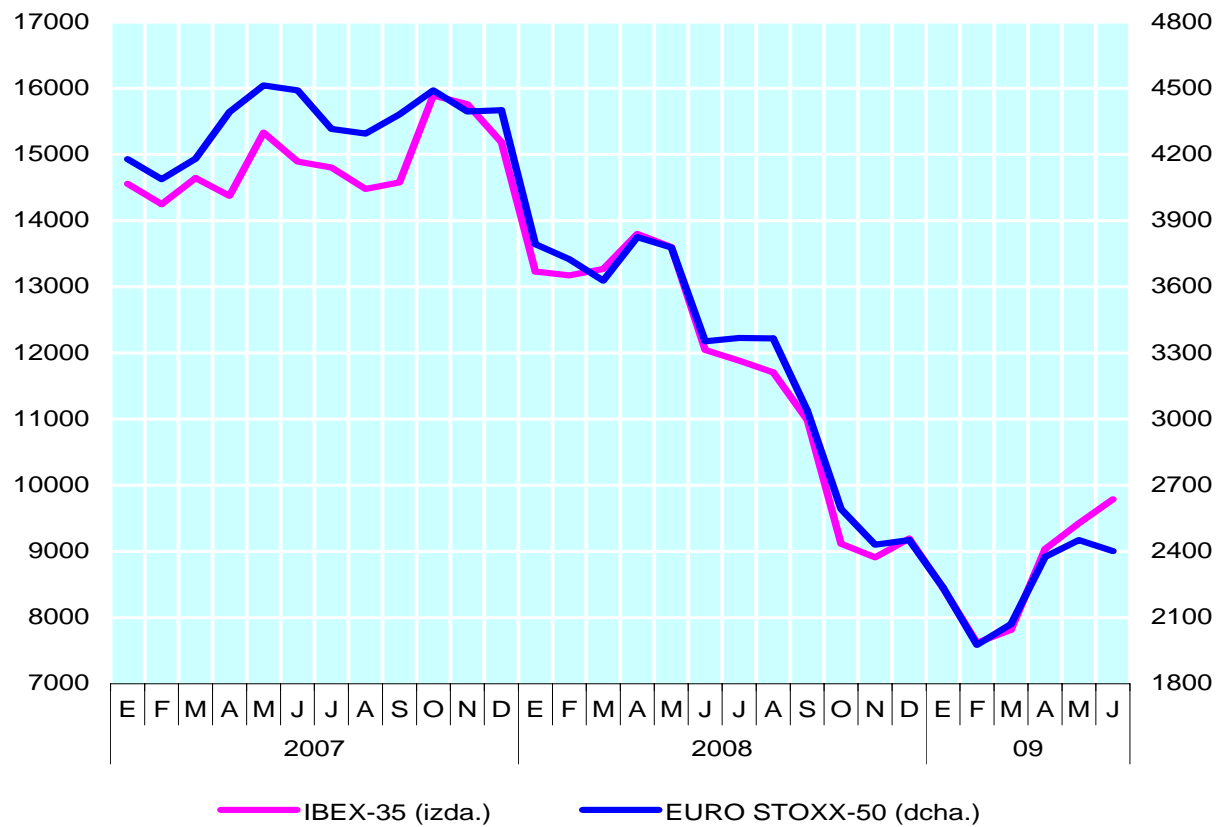
Dólares por euro o Índice I T 99 = 100



Fuentes: BCE, BdE y FUNCAS (Previsiones)..

I. TENDENCIAS – MERCADOS DE VALORES

G. 45 - Cotización de acciones

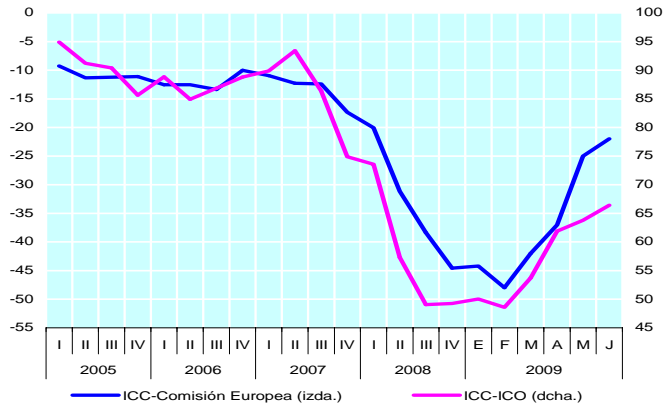


Fuentes : BdE.

I. TENDENCIAS – INDICADORES DE CONFIANZA Y EXPECTATIVAS

46 - Indicadores de Confianza Consumidores

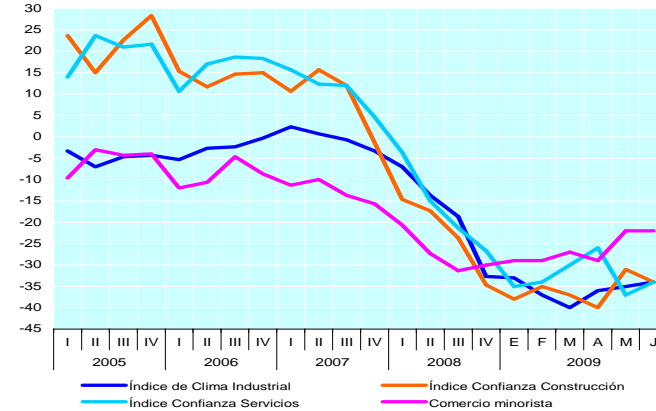
Saldos de respuestas en % (CE) o Índice entre 0 y 200 (ICO)



Fuentes: Comisión Europea e ICO.

47 - Indicadores de Confianza Sectores

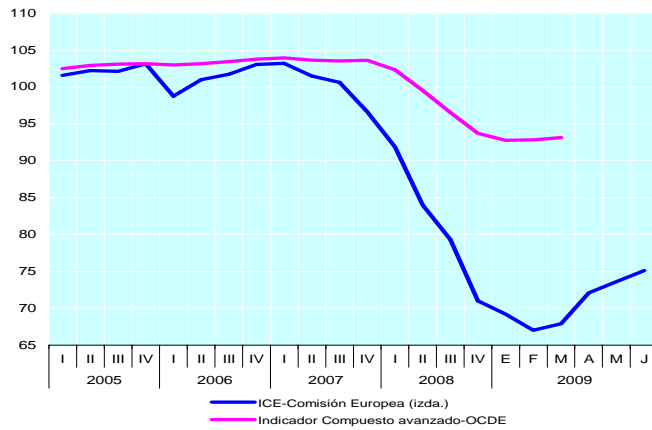
Saldos de respuestas en %



Fuentes: Comisión Europea.

48 - Indicador de Clima Económico (CE) e Ind. Compuesto Avanzado (OCDE)

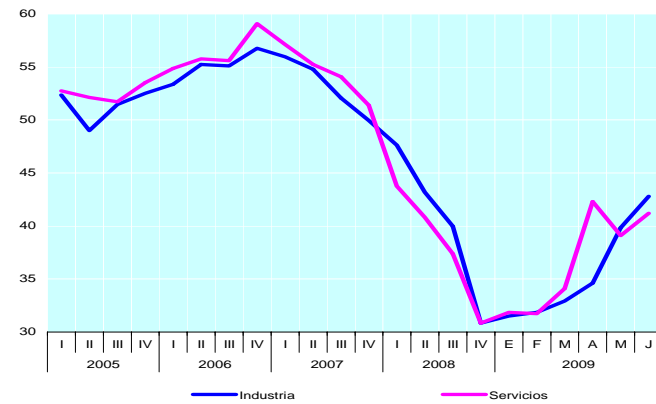
Índices



Fuentes: Comisión Europea.

49 - Indicadores de actividad PMI

Índice de 0 a 100



Fuentes: NTC Research Ltd.

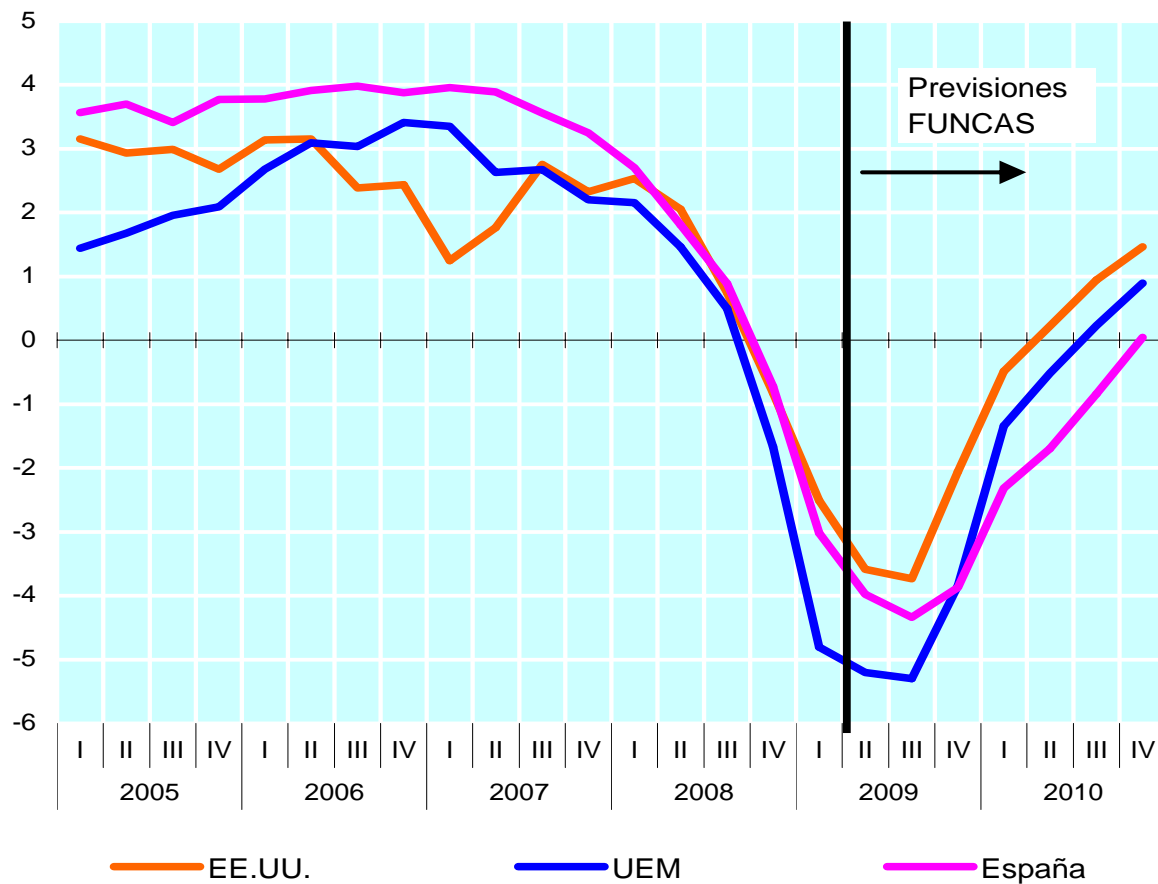
II. PREVISIONES 2009-2010

8/07/2009

FUNCAS

II. PREVISIONES – G. 1: PIB EE.UU., UEM y España

Variación interanual en %

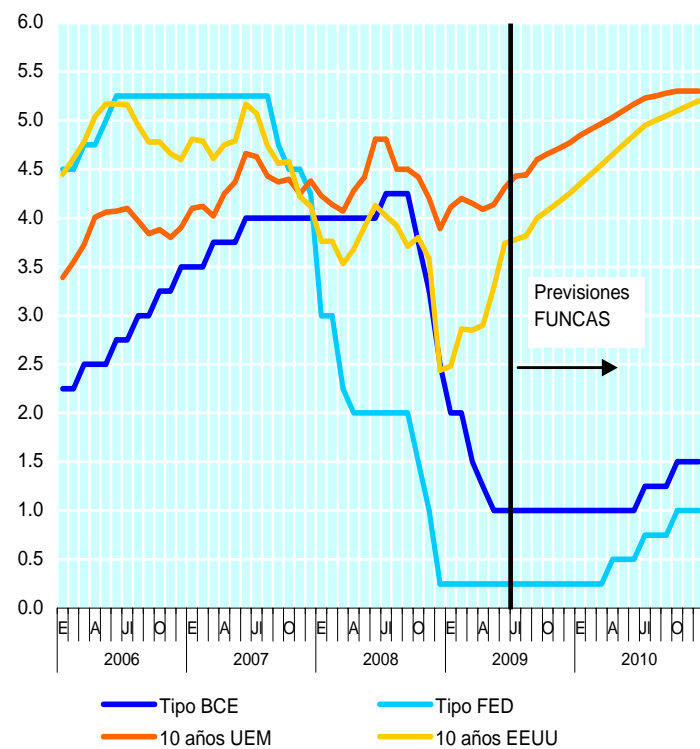


Fuentes: BEA, Eurostat, INE y FUNCAS (Previsiones).

II. PREVISIONES – G. 2: Tipos de interés y tipo de cambio

G. 2.1 - Tipos de interés en EE.UU. y la UEM

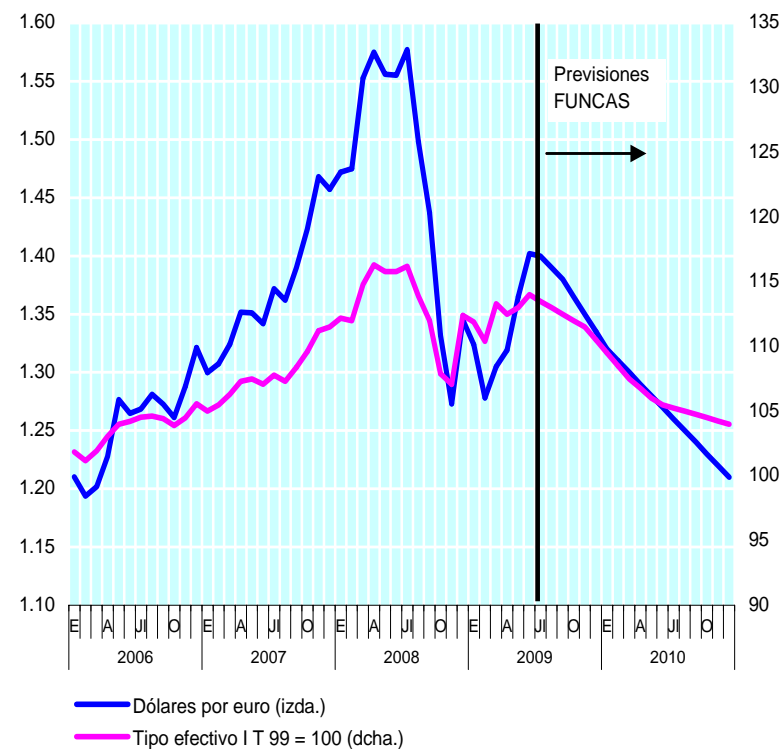
Porcentaje



Fuentes: BCE, BdE y FUNCAS (Previsiones)..

G. 2.2 - Tipo de cambio del euro

Dólares por euro o Índice I T 99 = 100



Fuentes: BCE, BdE y FUNCAS (Previsiones)..

II – G. 3: Previsiones 2009-2010: Contexto económico internacional

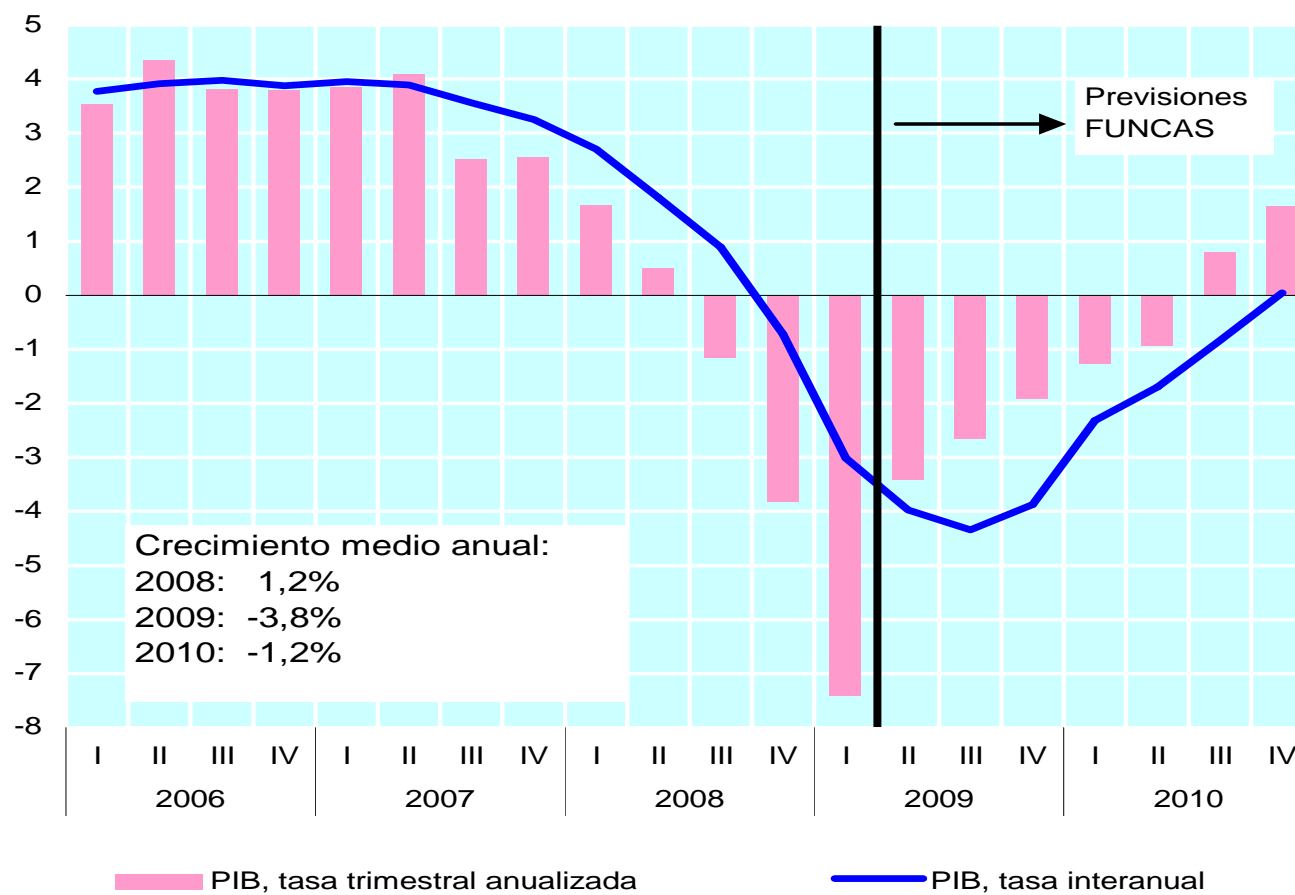
Fecha: 22-05-2009

| | 2006 | 2007 | 2008 | 2009 (p) | 2010 (p) |
|---|-------|-------|-------|----------|----------|
| PIB: Países avanzados | 3.2 | 2.6 | 1.0 | -4.0 | -0.2 |
| UEM | 3.0 | 2.6 | 0.7 | -4.8 | -0.2 |
| USA | 2.8 | 2.0 | 1.1 | -3.0 | 0.5 |
| Comercio mundial, volumen | 9.9 | 6.7 | 3.0 | -15.0 | 2.0 |
| Mercados españoles, volumen | 8.7 | 5.5 | 2.2 | -14.2 | 1.0 |
| Inflación (IPC): UEM | 2.2 | 2.1 | 3.3 | 0.4 | 1.8 |
| USA | 3.2 | 2.8 | 4.4 | -0.5 | 1.4 |
| Tasa de paro (% pob. act.): UEM | 8.2 | 7.4 | 7.6 | 10.1 | 11.7 |
| USA | 4.6 | 4.6 | 5.8 | 9.1 | 10.1 |
| Déficit público (% PIB): UEM | -1.3 | -0.6 | -1.7 | -6.2 | -7.0 |
| USA | -2.6 | -3.0 | -5.3 | -11.0 | -11.5 |
| Precio petróleo (dólares por barril) | 65.1 | 72.5 | 100.0 | 65.0 | 72.8 |
| Precios materias primas en \$ (% variac.) | 27.6 | 18.5 | 12.7 | -25.4 | 15.0 |
| Tipo de cambio, dólares por 1 euro | 1.256 | 1.371 | 1.471 | 1.351 | 1.265 |
| Euribor 1 año (%) | 3.4 | 4.5 | 4.8 | 1.7 | 1.7 |
| Tipos deuda pública 10 años UEM (%) | 3.9 | 4.3 | 4.4 | 4.4 | 5.1 |

Fuentes: Comisión Europea, MEH y previsiones FUNCAS para 2009-10.

II. – G. 4: Previsiones España 2009-2010: PIB

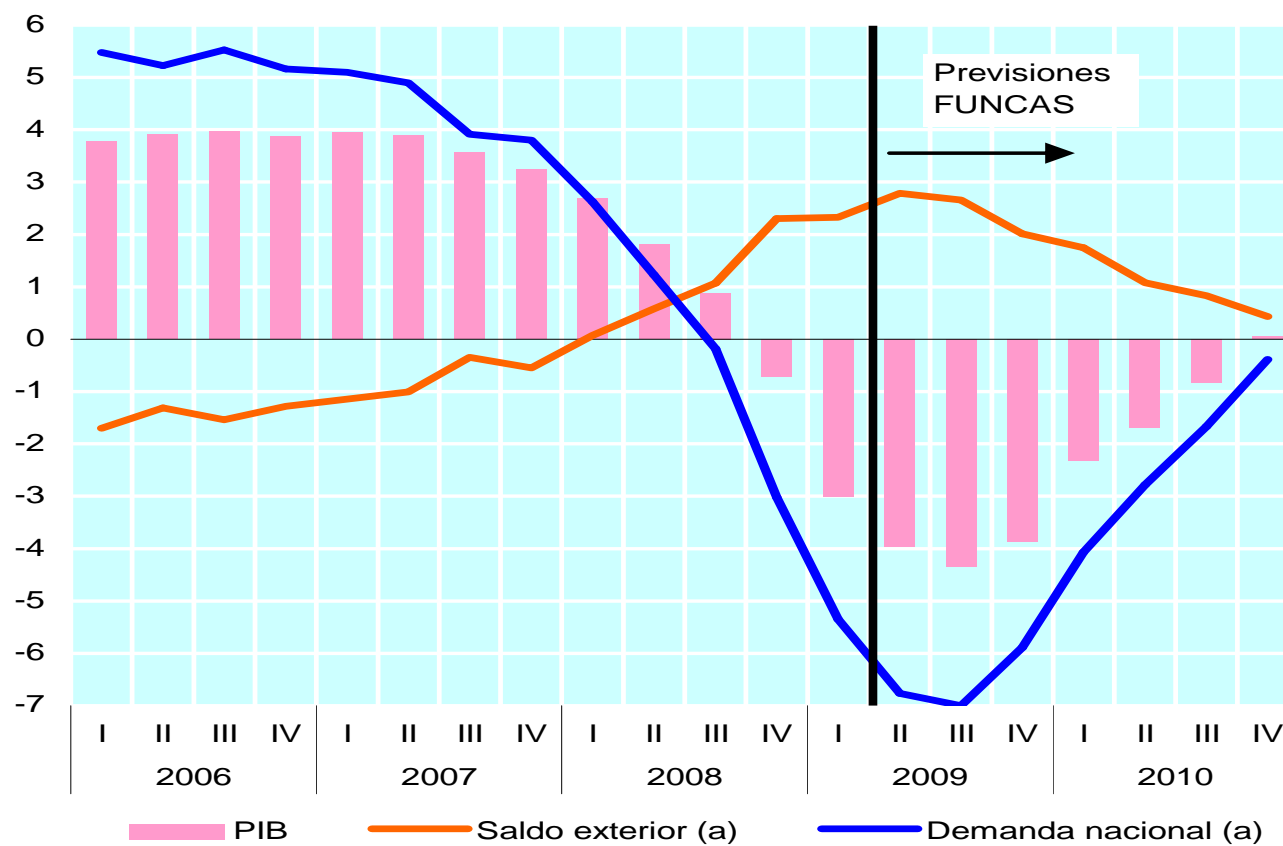
Variación en %



Fuentes: INE (CNTR) y FUNCAS.

II. – G. 5: Previsiones España 2009-2010: PIB

Variación en %

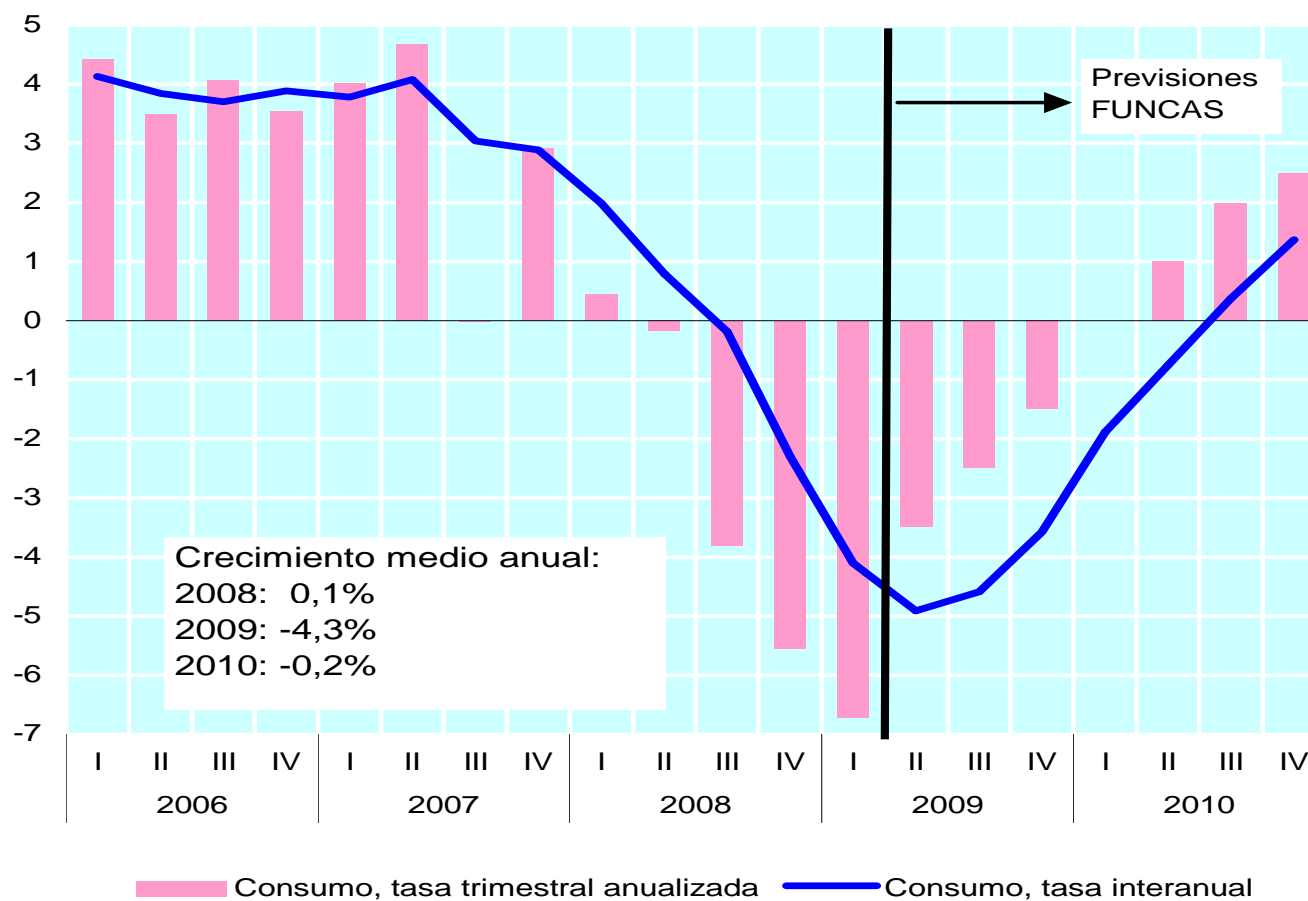


(a) Aportación al crec. del PIB en pp.

Fuente: INE (CNTR) y FUNCAS.

II – G. 6: Previsiones España 2009-2010: Consumo de los Hogares

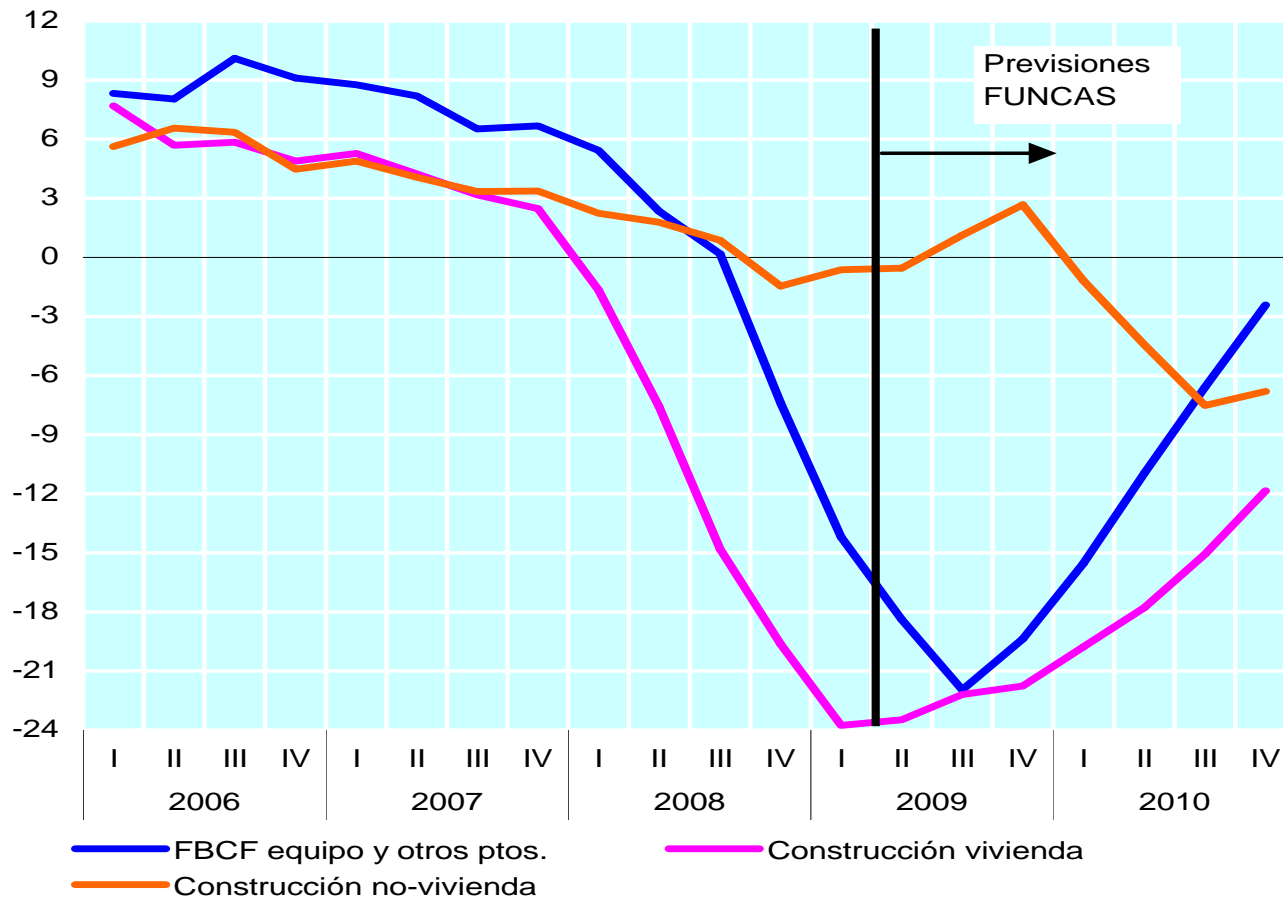
Variación en %



Fuentes: INE (CNTR) y FUNCAS.

II – G. 7: Previsiones 2009-2010: FBCF equipo y construcción

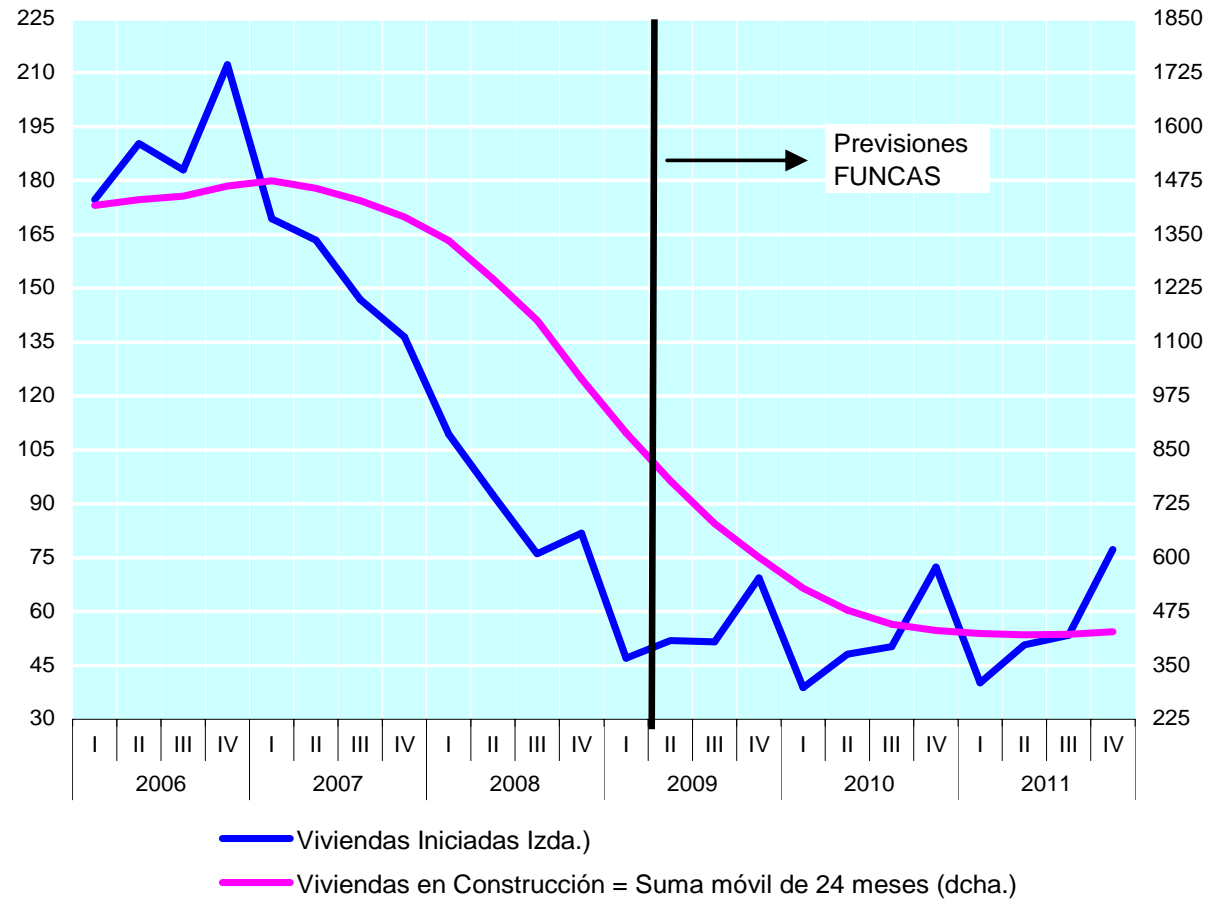
Variación interanual en %



Fuente: INE (CNTR) y FUNCAS.

II – G. 8: Viviendas iniciadas y en construcción. Previsiones

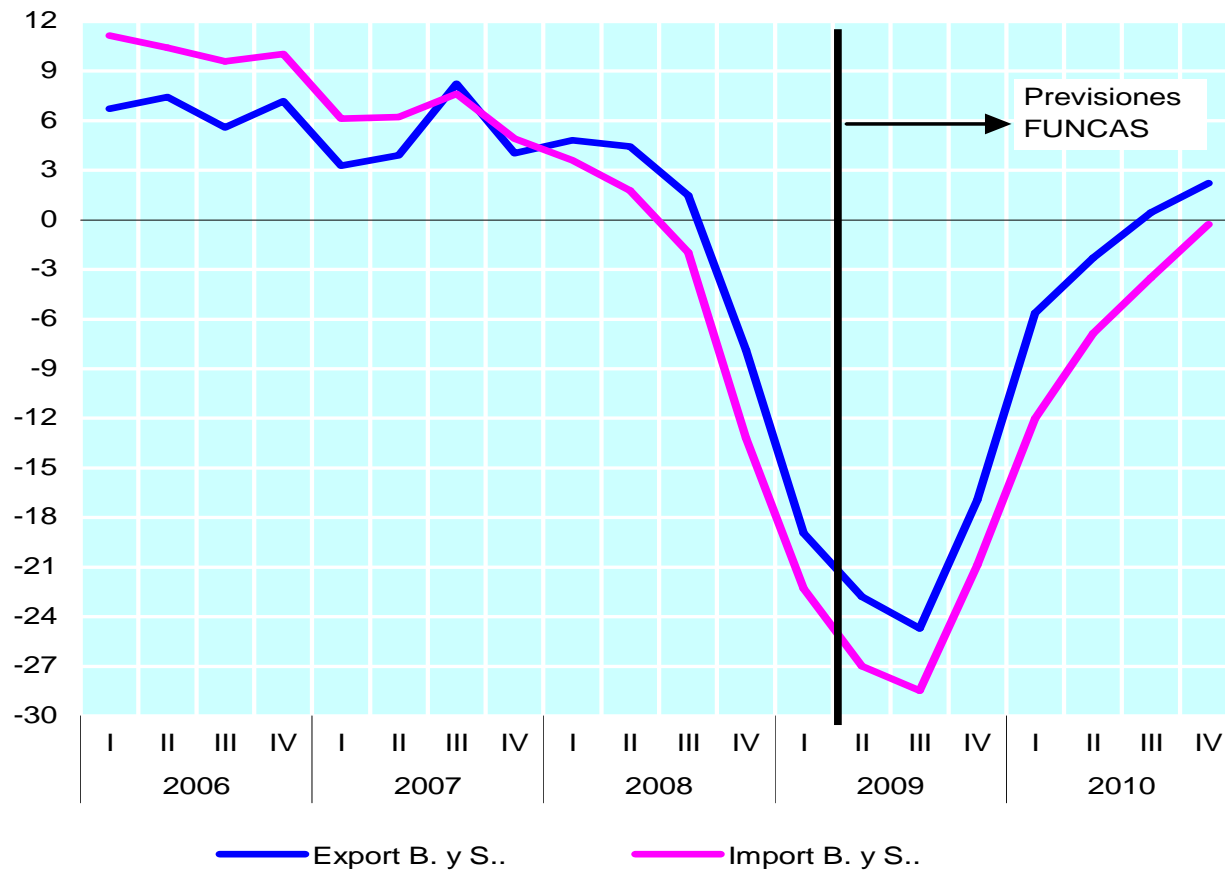
Miles



Fuentes: M^o Vivienda y FUNCAS.

II – G. 9: Previsiones 2009-2010: Sector exterior

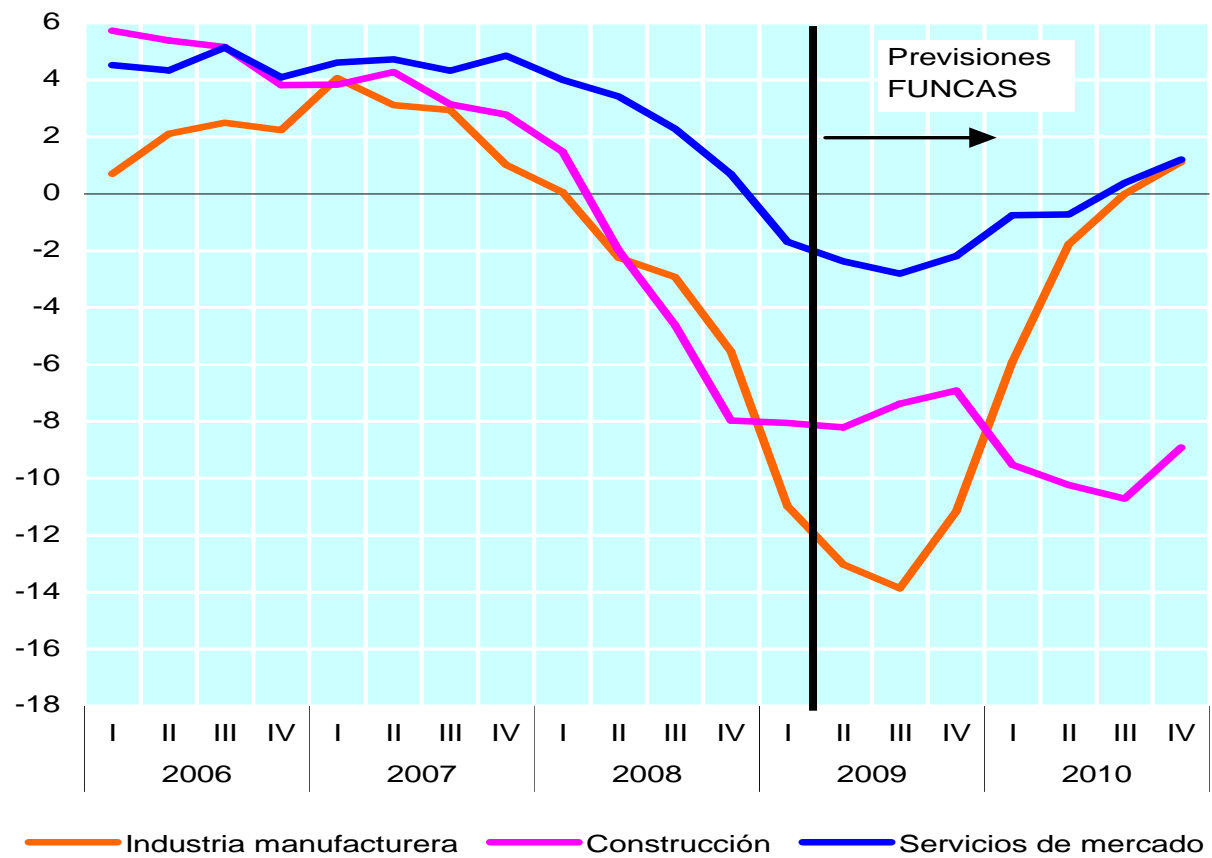
Variación interanual en %



Fuente: INE (CNTR) y FUNCAS.

II – G. 10: Previsiones 2009-2010: VAB por sectores

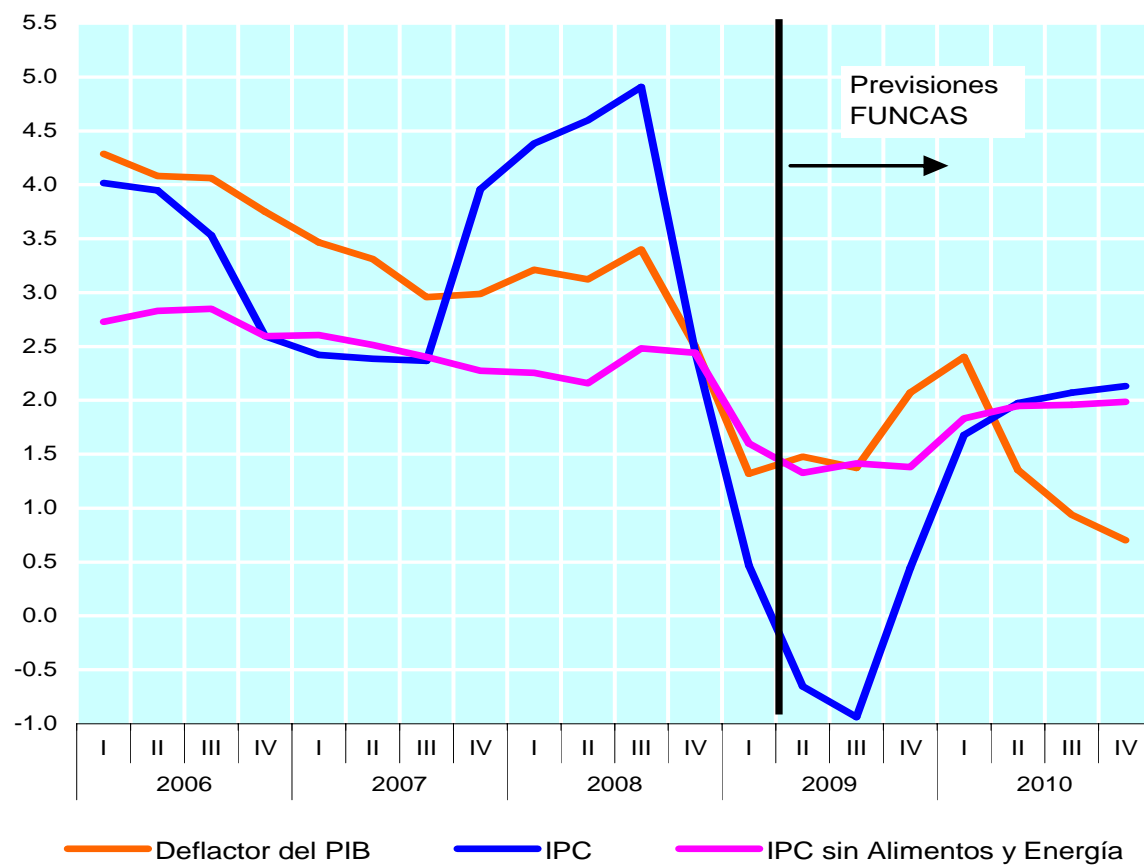
Variación interanual en %



Fuente: INE (CNTR) y FUNCAS.

II – G. 11: Previsiones 2009-2010: Inflación

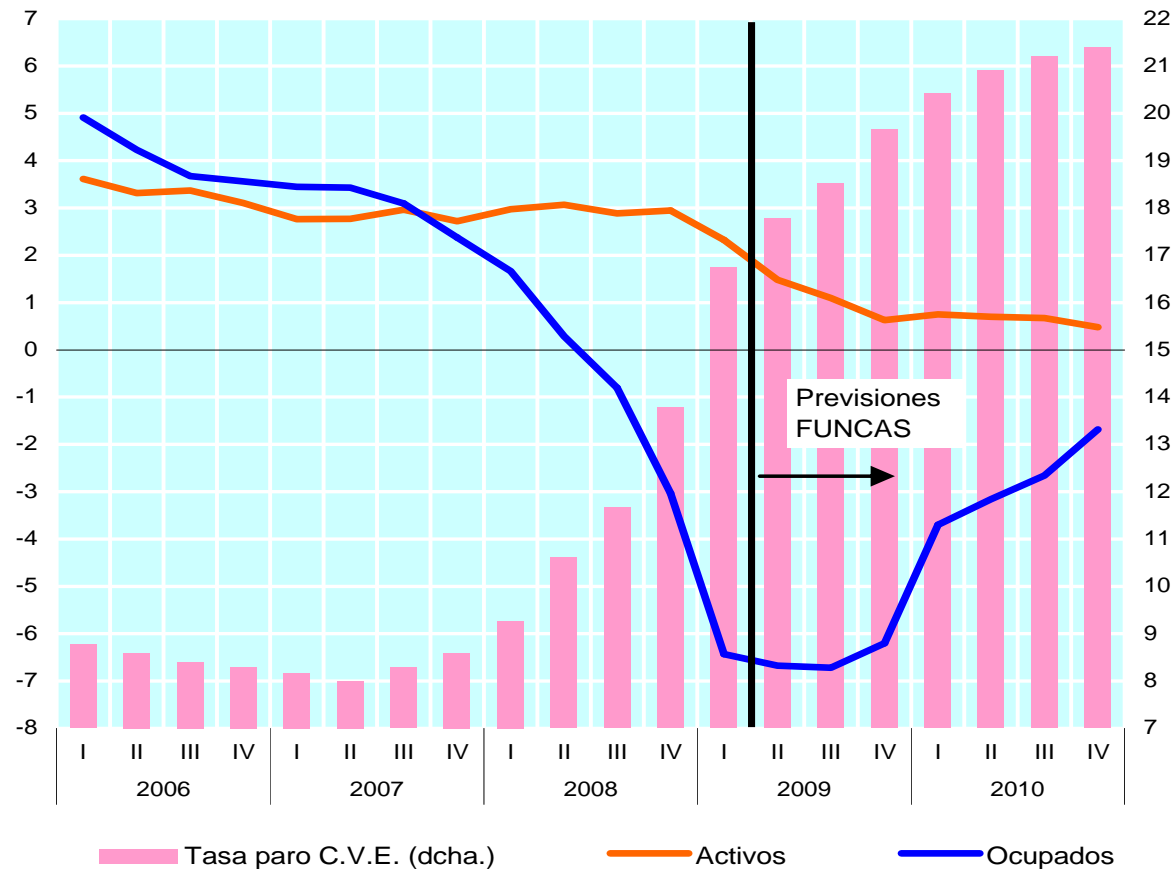
Variación interanual en %



Fuente: INE (CNTR e IPC) y FUNCAS.

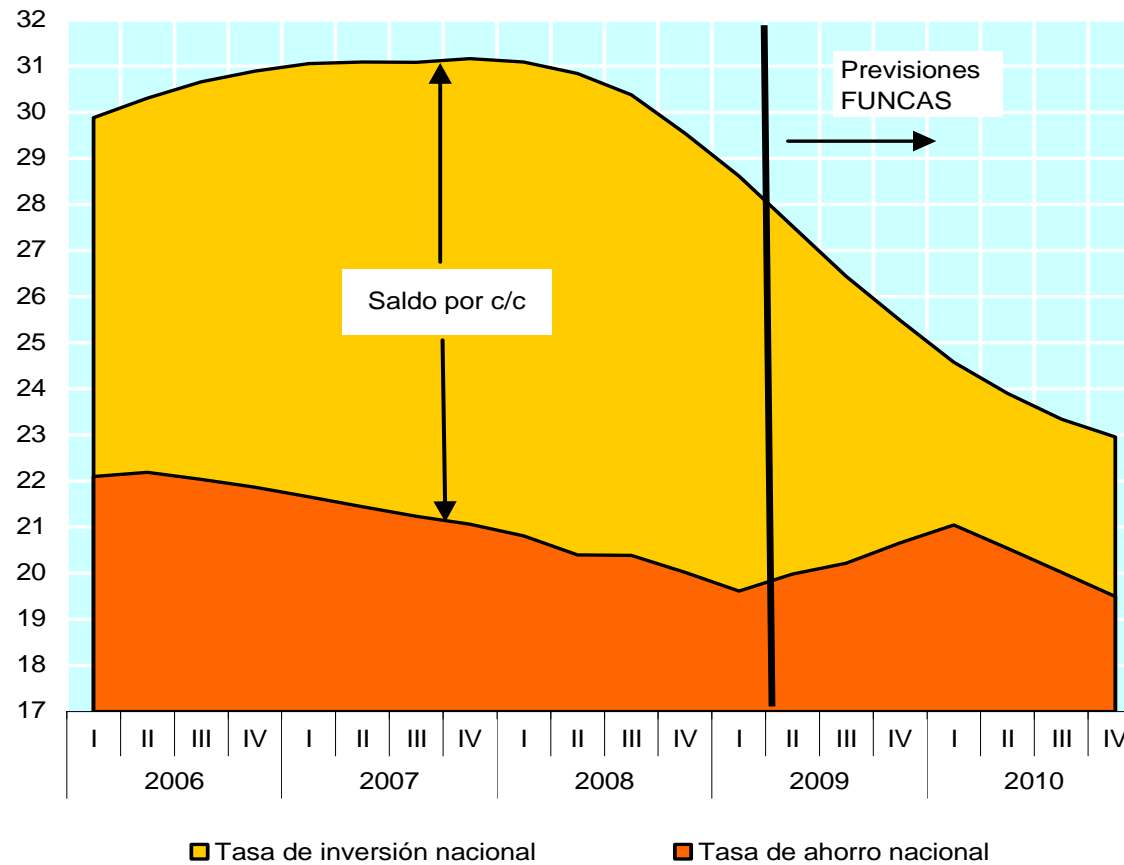
II – G. 12: Previsiones 2009-2010: Empleo y paro

Variación interanual en % y porcentaje de la población activa



Fuente: INE (EPA) y FUNCAS.

II – G. 13: Previsiones 2009-2010: Ahorro, Inversión y saldo por c/c
 Porcentaje del PIB, MM4



Fuentes: INE (CNTR) y FUNCAS.

II – G. 14: Previsiones 2009-2010: PIB y agregados

Variación real en %

Fecha: 22-05-2009

| | 2006 | 2007 | 2008 | 2009 (p) | 2010 (p) |
|--|------------|------------|------------|-------------|-------------|
| PIB, pm | 3.9 | 3.7 | 1.2 | -3.8 | -1.2 |
| Gasto en consumo final | 4.1 | 3.8 | 1.4 | -2.4 | 0.1 |
| - Consumo Hogares e ISFLSH | 3.9 | 3.4 | 0.1 | -4.3 | -0.2 |
| - Consumo Administraciones públicas | 4.6 | 4.9 | 5.3 | 3.1 | 1.1 |
| Formación bruta de capital fijo | 7.1 | 5.3 | -3.0 | -14.0 | -9.4 |
| - Construcción viviendas | 6.0 | 3.8 | -10.9 | -22.9 | -16.3 |
| - Otras construcciones | 5.7 | 3.9 | 0.9 | 0.6 | -5.0 |
| - Bienes de equipo y otros productos | 8.9 | 7.5 | 0.1 | -18.4 | -9.1 |
| Exportación bienes y servicios | 6.7 | 4.9 | 0.7 | -21.0 | -1.4 |
| Importación bienes y servicios | 10.3 | 6.2 | -2.5 | -24.8 | -6.1 |
| Demanda nacional (a) | 5.3 | 4.4 | 0.1 | -6.2 | -2.3 |
| Saldo exterior (a) | -1.5 | -0.8 | 1.0 | 2.4 | 1.1 |

(a) Aportación al crec. del PIB en pp.

Fuentes: 2006-08: INE (CNE); 2009-10: previsiones Funcas.

II – G. 15: Previsiones 2009-2010: Precios, rentas, empleo y paro

Variación en %

Fecha: 22-05-2009

| | 2006 | 2007 | 2008 | 2009 (p) | 2010 (p) |
|--|------|------|------|----------|----------|
| Deflactor del PIB | 4.0 | 3.2 | 3.0 | 1.5 | 1.4 |
| Índice de precios de consumo (media anual) . | 3.5 | 2.8 | 4.1 | -0.2 | 2.0 |
| Empleo total (puestos ETC, cont. nac.) | 3.2 | 2.9 | -0.6 | -6.5 | -2.9 |
| Productividad por puesto de trabajo ETC | 0.7 | 0.8 | 1.8 | 2.9 | 1.8 |
| Remuneración asalariados | 7.7 | 7.1 | 4.6 | -3.4 | -1.2 |
| Excedente bruto/rentas mixtas | 7.9 | 8.8 | 8.4 | 0.1 | 1.8 |
| Remuneración por puesto asalariado e.t.c. | 3.9 | 3.7 | 5.3 | 3.5 | 2.0 |
| Coste laboral unitario | 3.2 | 2.9 | 3.4 | 0.6 | 0.2 |
| Tasa de paro (% población activa, EPA) | 8.5 | 8.3 | 11.3 | 18.3 | 21.1 |

Fuentes: 2006-08: INE (CNE); 2009-10: previsiones Funcas.

II – G. 16: Previsiones 2009-2010: Ahorro, Inversión y Déficit

Porcentaje del PIB

Fecha: 22-05-2009

| | 2006 | 2007 | 2008 | 2009 (p) | 2010 (p) |
|---|-------|-------|-------|----------|----------|
| Tasa de ahorro nacional | 21.9 | 21.1 | 20.0 | 20.6 | 19.5 |
| - Sector privado | 15.5 | 14.1 | 18.7 | 24.0 | 25.4 |
| Tasa de inversión nacional | 30.9 | 31.2 | 29.5 | 25.5 | 23.0 |
| - Sector privado | 27.2 | 27.3 | 25.8 | 21.3 | 19.0 |
| Saldo operac. ctes. con resto del mundo | -9.0 | -10.1 | -9.5 | -4.9 | -3.5 |
| Cap.(+) o nec.(-) de financiac. de la nación | -8.4 | -9.7 | -9.1 | -4.5 | -3.1 |
| - Sector privado | -10.4 | -11.9 | -5.2 | 4.7 | 8.4 |
| - Sector público | 2.0 | 2.2 | -3.8 | -9.2 | -11.5 |
| Deuda pública bruta | 39.6 | 36.2 | 39.4 | 52.8 | 66.2 |
| Deuda Hogares | 79.5 | 83.6 | 83.5 | 83.4 | 80.8 |
| Deuda Sociedades no financieras | 120.4 | 130.7 | 134.0 | 116.9 | 96.5 |
| Deuda externa total economía | 139.5 | 148.6 | 151.8 | 155.6 | 154.0 |

Fuentes: 2006-08: INE (CNE) y BdE; 2009-10: previsiones Funcas.

II – G. 17: Previsiones 2009-2010: Entorno financiero

Porcentajes

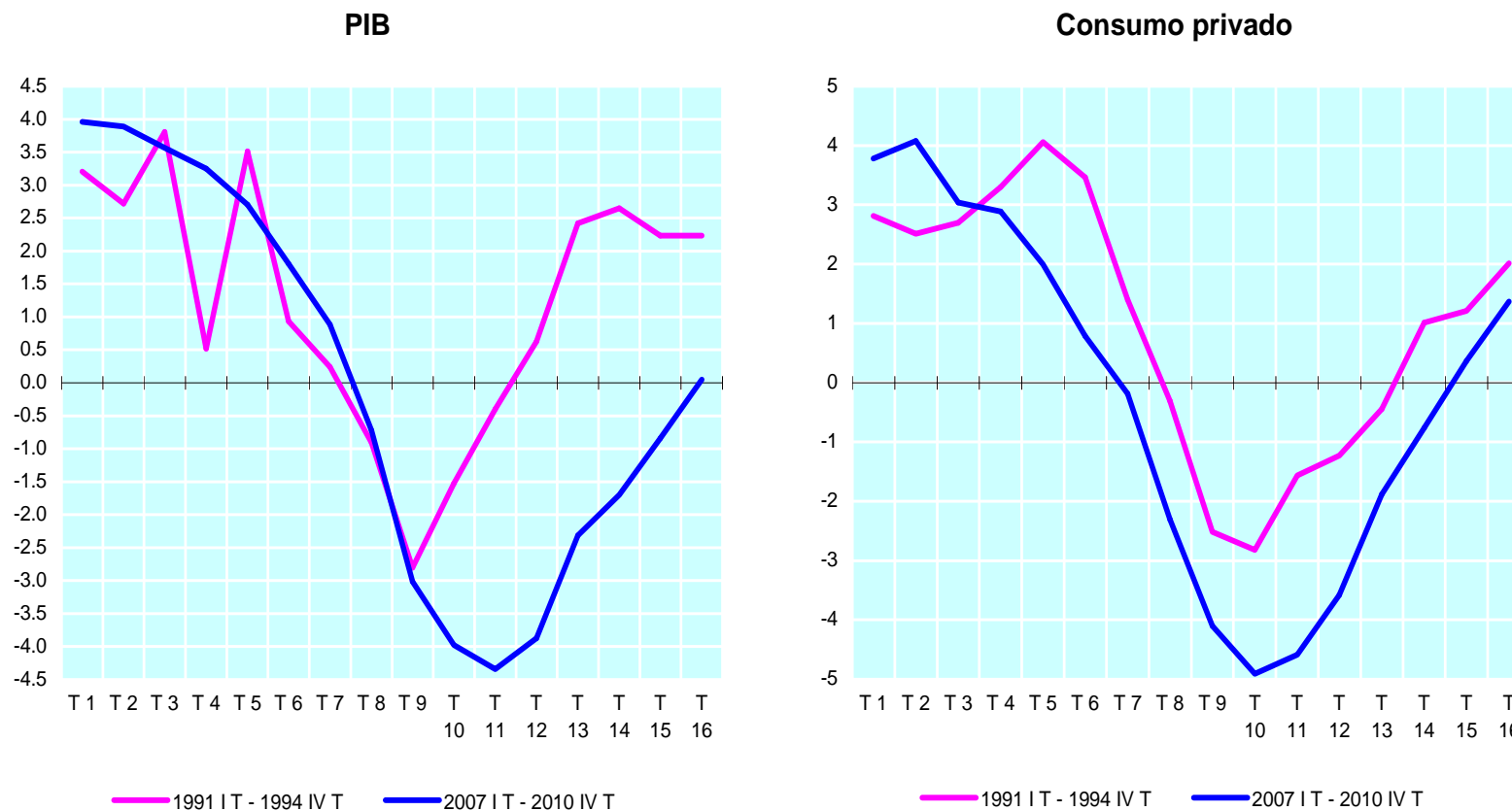
Fecha: 22-05-2009

| | 2006 | 2007 | 2008 | 2009 (p) |
|--|-------|-------|-------|-------------|
| Financiación sector privado, % variac. (saldos, fin periodo) | 24.2 | 15.4 | 5.9 | -2.3 / -0.3 |
| - Empresas | 28.0 | 17.5 | 7.0 | -1.5 / 0.5 |
| - Familias | 19.6 | 12.5 | 4.4 | -3.5 / -1.5 |
| Tipo interés mínimo financ. BCE (media anual) | 2.79 | 3.85 | 3.85 | 1.23 |
| Euribor 1 año | 3.43 | 4.45 | 4.81 | 1.69 |
| Tipo deuda pública 3 años | 3.48 | 4.13 | 3.89 | 2.30 |
| Tipo deuda pública 10 años | 3.78 | 4.31 | 4.36 | 4.39 |
| Pagarés de empresa 1 año | 3.45 | 4.46 | 4.82 | 2.00 |
| Obligaciones empresas más de 2 años | 4.05 | 4.67 | 5.25 | 3.60 |
| Tipo de cambio euro/dólar (dólares por 1 euro) | 1.256 | 1.371 | 1.471 | 1.323 |

Fuentes: 2006-08: INE (CNE); 2009: previsiones Funcas.

II – G. 18: Comparación de las previsiones FUNCAS 2009-10 con la crisis 1991-94: PIB y consumo privado (I)

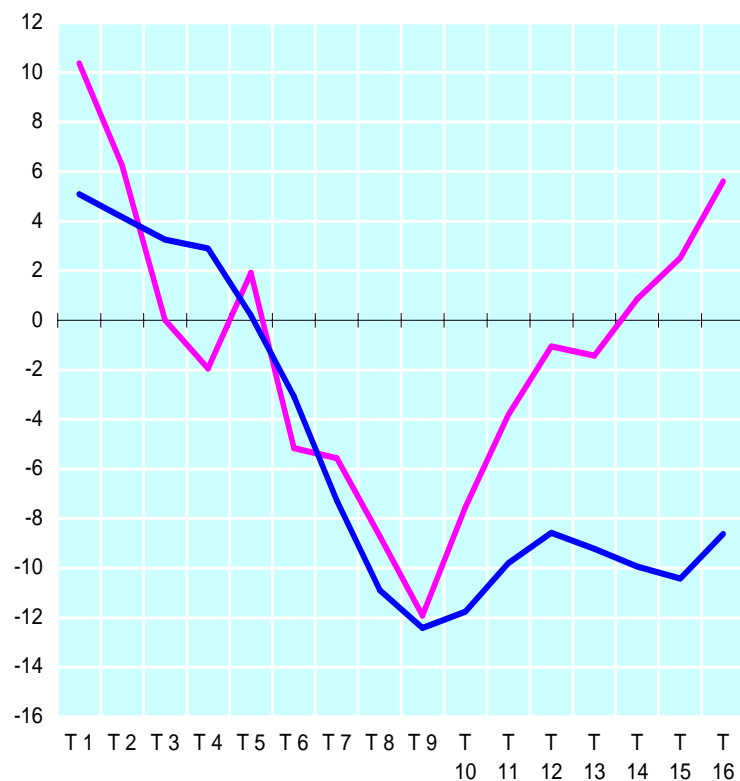
Variación interanual en %



II – G. 18: Comparación de las previsiones FUNCAS 2009-10 con la crisis 1991-94: PIB y consumo privado (II)

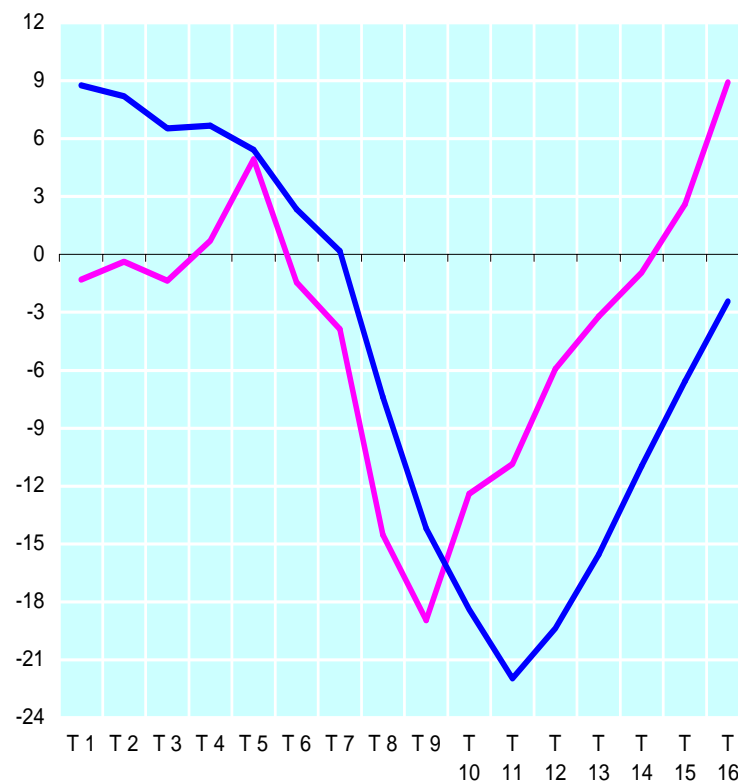
Variación interanual en %

FBCF Construcción



— 1991 I T - 1994 IV T — 2007 I T - 2010 IV T

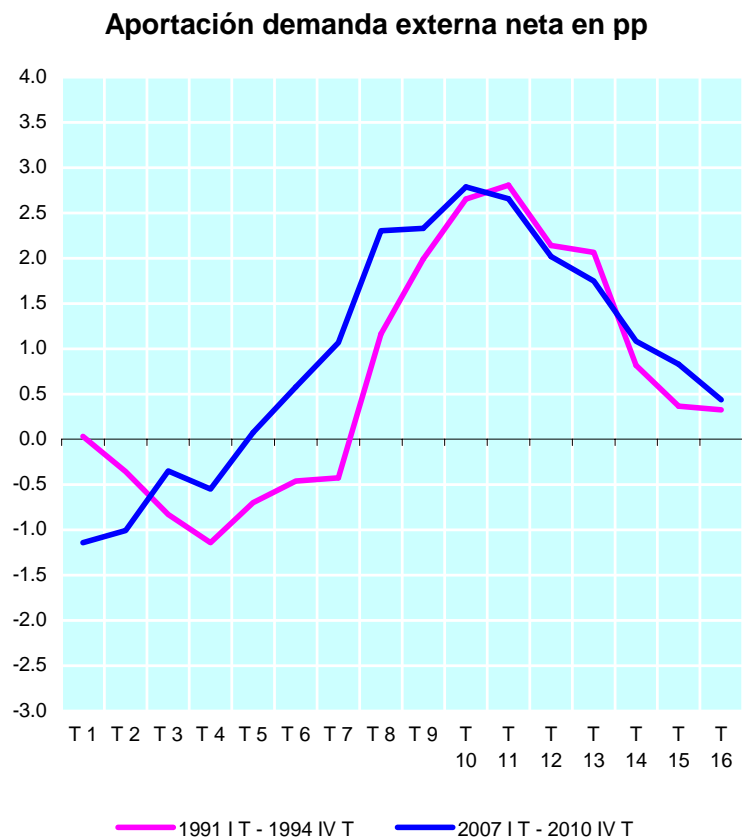
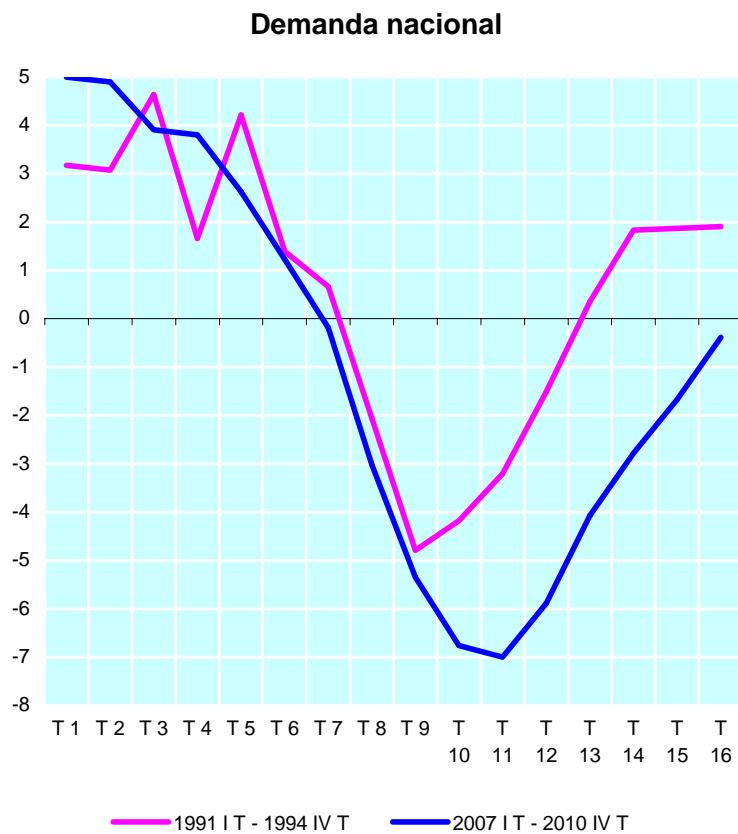
FBCF Equipo y otros ptos.



— 1991 I T - 1994 IV T — 2007 I T - 2010 IV T

II – G. 18: Comparación de las previsiones FUNCAS 2009-10 con la crisis 1991-94: PIB y consumo privado (III)

Variación interanual en %



Fuentes: INE (CNTR) hasta 2008-IV T; Previsiones FUNCAS posteriormente.