

**Informe de Evolución del
Sector de la Construcción**
4º Trimestre - 2009



**Confederación Nacional
de la Construcción**



Queridos amigos:

Vuelvo a dirigirme a vosotros, como en trimestres anteriores, para presentaros el informe sobre la evolución de nuestro sector en el cuarto trimestre del año 2009.

En este último periodo que se analiza podemos comprobar cómo la tendencia del trimestre precedente se mantiene, las principales magnitudes económicas siguen moderando sus caídas pero seguimos sin conseguir ver el final del túnel en el que nos encontramos. Los planes anticrisis propuestos por el Gobierno todavía no han dado todos los frutos deseados por lo que debemos seguir luchando por recuperar actividad y empleo en las actuales condiciones adversas.

Los datos que se desprenden de este informe, tanto del subsector residencial como de la ingeniería civil, no son nada alentadores y nos muestran claramente que somos, si no el más castigado, uno de los sectores más perjudicados en este año.

Debemos asimismo destacar que en este informe se han incluido por primera vez algunos indicadores de la industria auxiliar de la construcción.

Espero, como siempre, que el informe os sea útil y os ayude a comprender mejor la situación del sector.

CNCE
**Confederación Nacional
de la Construcción**

A handwritten signature in black ink, which appears to read "Juan F. Lazcano". The signature is written in a cursive style and is positioned above a horizontal line.

Juan F. Lazcano
PRESIDENTE

El objetivo principal del presente informe es ofrecer periódicamente una panorámica general de la situación actual y principales tendencias del sector de la construcción.

Para la realización del estudio se han preseleccionado cuidadosamente un conjunto de variables económico financieras, de oferta y demanda. Mediante una actualización ajustada a los últimos datos disponibles y su análisis detallado se pretende alcanzar una visión global de la situación real del mercado nacional.

El informe se complementa con una selección de variables que permiten obtener una visión del escenario en el que se mueven las distintas comunidades autónomas.

Con la colaboración de:



Autores:

Lucía Irusta Aguirre,
Instituto Tecnológico de la Construcción

Magdalena Belarte Rodríguez,
Instituto Tecnológico de la Construcción

Índice de contenidos

	Pág.		Pág.
1. Información macroeconómica nacional	11	2. Información Comunidades Autónomas	39
2.1. Coyuntura económica	11	2.1. Andalucía	39
1.2 Variables financieras	15	6.2. Aragón	40
1.3 Análisis de la oferta y la actividad.		2.3. Baleares	41
Indicadores Industriales	21	2.4. Canarias	42
1.4 Demanda	32	2.5. Cantabria	43
1.5 Conclusiones	36	2.6. Castilla – La Mancha	44
		2.7. Castilla y León	45
		2.8. Cataluña	46
		2.9. Comunidad Foral de Navarra	47
		2.10. Comunidad Valenciana	48
		2.11. Extremadura	49
		2.12. Galicia	50
		2.13. La Rioja	51
		2.14. Madrid (Comunidad de)	52
		2.15. País Vasco	53
		2.16. Principado de Asturias	54
		2.17. Región de Murcia	55

1. Información macroeconómica nacional

1.1. Coyuntura económica

**Tabla 1. Demanda. Volumen encadenado referencia 2000.
Tasas de variación interanual**

	2007	2008				2009			
	Tr. IV	Tr. I	Tr. II	Tr. III	Tr. IV	Tr. I	Tr. II	Tr. III	Tr. IV
PRODUCTO INTERIOR BRUTO p.m.	3.3	2.5	1.7	0.5	-1.2	3.3	-4.2	-4.0	-3.1
Gasto en consumo final de los hogares	2.9	2.1	0.2	-1.3	-3.3	-5.5	-6.0	-5.0	-3.5
Gasto en consumo final de las ISFLSH	4.2	1.6	0.6	-0.3	1.1	1.8	3.5	4.0	3.1
Gasto en consumo final de las AAPP	4.4	4.6	5.1	5.8	6.3	6.0	4.7	4.1	0.8
Formación bruta de capital fijo	4.5	1.4	-1.9	-6.0	-10.9	-14.9	-17.0	-16.0	-12.9
- Bienes de equipo	7.1	5.0	2.9	-3.0	-11.6	-24.0	-28.3	-23.8	-15.3
- Construcción	2.9	-0.5	-4.1	-7.2	-10.2	-11.3	-11.6	-11.4	-10.2
- Otros productos	6.0	2.4	-1.2	-6.1	-11.8	-13.2	-17.6	-19.9	-18.5
Variación de existencias (*)	0.0	0.1	0.2	0.2	0.1	0.1	0.0	0.0	0.1
Demanda nacional (*)	3.8	2.5	0.6	-1.4	-3.9	-6.3	-7.4	-6.6	-5.3
Exportación de bienes y servicios	4.0	3.9	2.4	-2.9	-7.1	-16.6	-14.7	-10.8	-2.9
Importación de bienes y servicios	4.9	3.1	-1.3	-7.6	-13.5	-22.3	-21.7	-17.0	-9.6

(*) Aportación al crecimiento del PIB a precios de mercado

**Tabla 2. Oferta. Volumen encadenado referencia 2000.
Tasas de variación interanual**

	2007	2008				2009			
	Tr. IV	Tr. I	Tr. II	Tr. III	Tr. IV	Tr. I	Tr. II	Tr. III	Tr. IV
PRODUCTO INTERIOR BRUTO p.m.	3.3	2.5	-0.4	0.5	-1.2	-3.3	-4.2	-4.0	-3.1
Ramas agraria y pesquera	2.1	-0.1	5.1	-0.1	-3.0	-3.0	-2.5	-2.2	-1.9
Ramas industriales y energéticas	1.1	2.3	2.3	-2.2	-6.2	-14.1	-15.6	-14.2	-10.5
Construcción	2.8	0.6	2.9	-1.5	-4.3	-5.8	-6.7	-6.8	-5.8
Ramas de los servicios	4.8	3.5	-0.2	1.8	0.7	-0.3	-1.3	-1.3	-1.1
- Servicios de mercado	4.8	3.2	0.0	1.2	-0.1	-1.3	-2.6	-2.4	-1.8
- Servicios de no mercado	4.7	4.5	-0.1	4.2	3.6	3.0	3.3	2.8	1.2
Impuestos netos sobre los productos	-1.5	0.1	1.7	-1.8	-2.0	-1.6	-2.3	-2.4	-1.5

Tabla 3. Empleo. Puestos de trabajo equivalentes a tiempo completo. Tasas variación interanual

	2007	2008				2009			
	Tr. IV	Tr. I	Tr. II	Tr. III	Tr. IV	Tr. I	Tr. II	Tr. III	Tr. IV
Ocupados	2.2	1.5	0.3	-1.0	-3..2	-6.3	-7..2	-7.2	-6.1
Ramas agraria y pesquera	-1.6	-4.1	-3.1	-2.5	-3.3	-3.3	-3.6	-4.4	-3.5
Ramas industriales y energéticas	-0.4	0.7	0.8	-0.8	-4.9	-10.3	-12.1	-12.8	-9.9
Construcción	1.7	-1.0	-6.4	-12.3	-20.2	-26.3	-25.2	-23.4	-17.9
Ramas de los servicios	3.2	2.6	1.8	1.4	0.7	-1.5	-2.8	-3.1	-3.4
- Servicios de mercado	3.7	3.4	2.2	1.9	0.3	-2.6	-4.6	-5.1	-5.0
- Servicios de no mercado	2.0	0.3	0.7	0.3	1.6	1.4	1.9	2.4	0.9
Asalariados	2.5	1.5	0.2	-1.1	-3.6	-6.3	-7.1	-7.0	-5.6
Ramas agraria y pesquera	0.0	-3.8	-1.3	-1.5	0.6	0.6	-1.0	-2.8	-4.5
Ramas industriales y energéticas	-0.3	0.8	1.0	-0.7	-5.0	-10.3	-12.2	-12.7	-9.5
Construcción	2.5	-1.0	-7.1	-12.9	-22.1	-28.4	-26.3	-24.2	-18.1
Ramas de los servicios	3.3	2.4	1.6	1.2	0.4	-1.1	-2.3	-2.6	-2.7
- Servicios de mercado	4.0	3.4	2.0	1.7	-0.1	-2.2	-4.3	-4.9	-4.4
- Servicios de no mercado	2.0	0.3	0.7	0.3	1.6	1.4	1.9	2.4	0.9

Fuente: INE. Datos corregidos de efectos estacionales y de calendario.

Pib trimestral

La zona euro en el cuarto trimestre va dejando atrás la recesión, la economía crece por segundo trimestre consecutivo. El producto interior bruto (PIB) del cuarto trimestre ha registrado una tasa de crecimiento interanual del -2,1%, frente al -4,0% del tercer trimestre, con lo que el retroceso para el conjunto del año 2009 ha alcanzado el -4,0%.

En el cuarto trimestre del año, la economía española ha registrado una disminución en el Producto Interior Bruto del 3,1%, respecto al mismo periodo del año anterior. Si lo comparamos con el tercer trimestre, supone una moderación de nueve décimas, siendo el segundo trimestre consecutivo en el que la actividad global modera su contracción.

Desde el punto de vista de la demanda, su contribución negativa al PIB disminuye levemente, pasando del -6.6% en el trimestre precedente al -5,3% de cuarto trimestre, debido a que tanto el gasto en consumo final de los hogares como la formación bruta de capital muestran comportamientos menos contractivos.

El gasto en consumo final de los hogares reduce en un punto y medio su crecimiento negativo, pasando de -5,0% a -3,5%, destacando el crecimiento interanual positivo del gasto en bienes duraderos. El gasto en consumo final de las Administraciones Públicas se desacelera en el cuarto trimestre en 3,3 puntos pasando del 4,1% al 0,8%.

La demanda de inversión en capital fijo desacelera su contracción en más de tres puntos, pasando de -16,0% al -12,9%. Esta favorable evolución es compartida por todos sus componentes, aunque destaca la demanda de bienes de equipo que frena significativamente su caída (del -23,8% al -15,3%), siendo el menor repunte en la tasa de variación registrada en construcción (del -11,4% a -10,2%).

Las exportaciones de bienes y servicios reducen considerablemente su caída, al igual que en el trimestre anterior, si bien mantiene el signo negativo, pasando su tasa de variación del -10,8% al -2,9%, este comportamiento está en sintonía con la mejor evolución de la demanda nacional de los países a los que se destinan estas exportaciones, fundamentalmente, de la Unión Europea. Por su parte las importaciones de bienes y servicios reducen su descenso siete puntos y medio (del -17,0% al -9,6%).

Desde el punto de vista de la oferta, en el cuarto trimestre, se observa un comportamiento similar al del trimestre anterior, e incluso más favorable en alguna de las ramas. El valor añadido bruto de la rama agraria y pesquera muestra un resultado muy similar al del periodo anterior (del -2,2% al -1,9%). El valor añadido bruto de las ramas energéticas e industriales reduce su caída en casi cuatro puntos respecto al trimestre anterior (del -14,2 al -10,5%).

Por su parte el valor añadido bruto de la construcción en el cuarto trimestre decrece a un ritmo del -5,8%, tasa que ha mejorado un punto respecto a la del tercer trimestre, acorde con la evolución de la producción y de los consumos intermedios de la actividad.

Por último, se percibe un ligero repunte en la rama de servicios, ya que su valor añadido bruto disminuye a un ritmo menor, mejorando dos décimas respecto al tercer trimestre (de -1,3% a -1,1%) debido únicamente a la evolución de los servicios de mercado que muestran una mejoría (del -2,4 al -1,8%), ya que los servicios de no mercado contraen su crecimiento aunque mantiene el signo positivo (del 2,8 al 1,2%).

El empleo, medido en términos de puestos de trabajo equivalentes a tiempo completo, reduce su caída en un punto y una décima pasando del -7.2% al -6.1%. Este resultado supone una reducción aproximada de 1.125.000 empleos netos a tiempo completo en un año. El nivel de empleo sigue disminuyendo en todas las actividades pero en menor medida que en el trimestre anterior.

La tasa de variación interanual de ocupados en las ramas agraria y pesquera pasa del -4,4% al -3,5% y la de los sectores energéticos e industriales pasa del -12,8% al -9,9% mientras que la ocupación en la rama de los servicios pasa del -3,1% a -3,4%. Por su parte la tasa de variación interanual del sector construcción disminuye su contracción 6,4 puntos porcentuales situándose en el -17,9%.

Índice de precios al consumo

La tasa de variación interanual del Índice de Precios al Consumo, aumenta durante el mes de diciembre en España 5 décimas, situándose el valor de la tasa de variación interanual en el 0.8%, lo que supone un aumento de 1.8 puntos respecto al mes de septiembre (-1%). Durante el cuarto trimestre han sido dos los meses consecutivos en los que ha registrado valores positivos, dejando atrás el signo negativo de meses anteriores.

La tasa de variación interanual de la inflación subyacente (índice general sin alimentos no elaborados ni productos energéticos) asciende al 0,3%, con lo que la diferencia con la tasa del índice general es ahora de 0,5 puntos.

Evolución anual del IPC

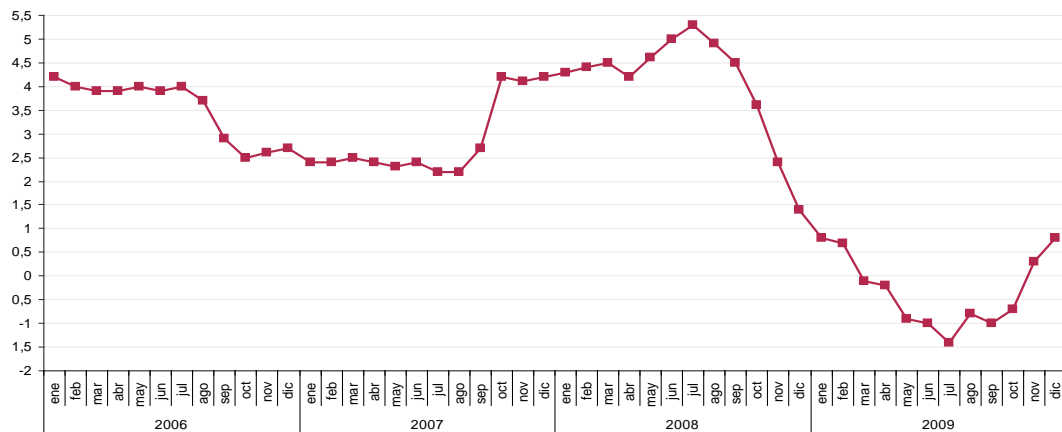


Gráfico 1 : Fuente: INE

1.2. Variables financieras

Tipos de interés

El Euribor en el cuarto trimestre de 2009 ha continuado con su disminución, alcanzando en el mes de diciembre el 1,242%, lo que supone una reducción respecto al mes de septiembre de 0,37 puntos porcentuales, aunque respecto al mes anterior aumenta ligeramente, ya que su valor en noviembre fue de 1,231%. Los tipos de interés evolucionan de la misma forma, aumentando un 0,15% su diferencia con el Euribor respecto al trimestre anterior (septiembre).

Tipos de interés.

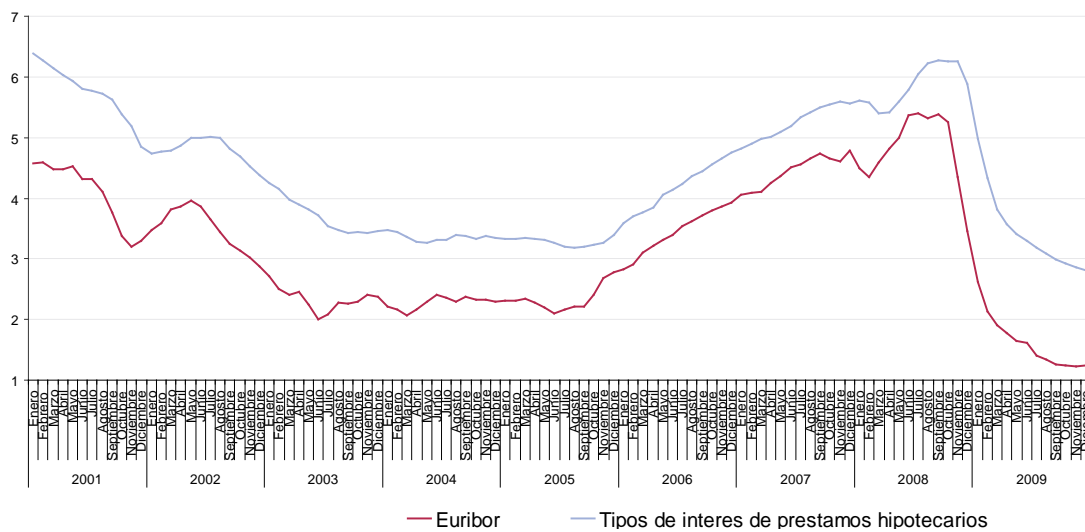


Gráfico 2. Fuente: BDE

Rentabilidad anual distintos tipos de inversiones

La rentabilidad de la inversión en vivienda mantiene el signo negativo durante el cuarto trimestre, situándose en el -2,735%, este valor supone una mejora respecto al tercer trimestre de 1,868 puntos (-4,603%).

Rentabilidad anual de diversos tipos de inversiones

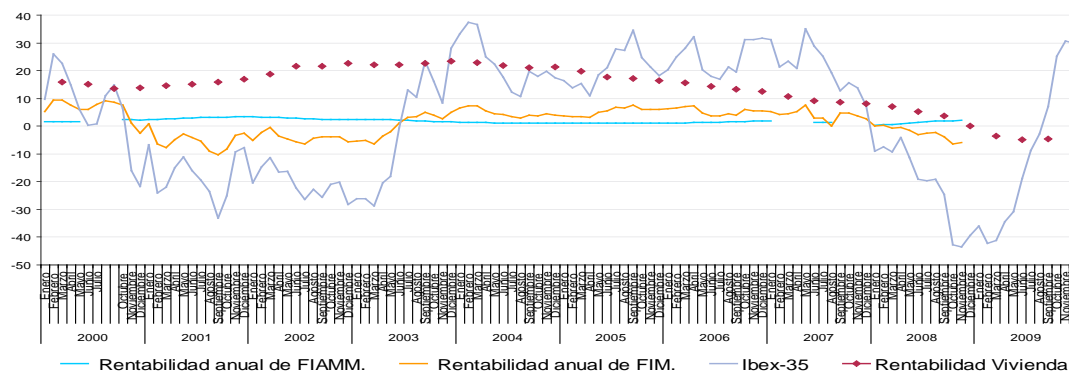


Gráfico 3. Fuente: BDE

Crédito destinado a los hogares

El último dato disponible del crédito a los hogares por finalidades correspondiente al cuarto trimestre de 2009 indica que el 76,61% corresponde a crédito para la adquisición de viviendas, el 3,73% para su rehabilitación, el 6,05% al crédito para la adquisición de bienes de consumo duraderos y el 13,61% corresponde a otras financiaciones.



Gráfico 4. Fuente: BDE

Comparando estos datos con los del trimestre anterior, podemos observar como el crédito concedido a los hogares ha aumentado levemente pasando de 810.149 millones de euros a 813.930 millones en el cuarto. Los porcentajes de distribución del crédito permanecen prácticamente igual variando en centésimas entre ellos.

Total crédito a hogares y % crédito hogares para vivienda. Miles de euros

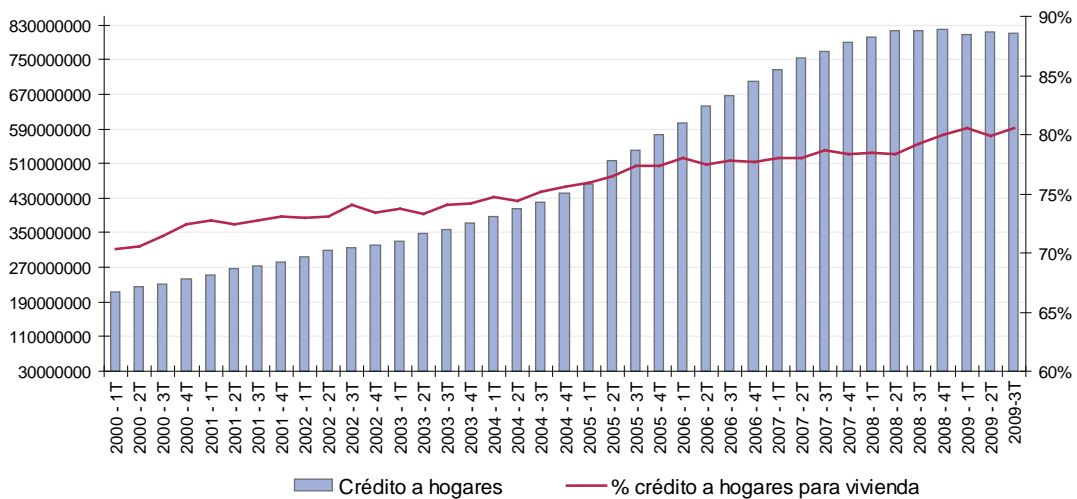


Gráfico 5. Fuente: BDE

Crédito para la financiación de actividades productivas (empresas)

El 32,61% del crédito total para las empresas en el cuarto trimestre de 2009 estuvo dirigido a la financiación de actividades inmobiliarias, el 13,16% se destinó a la financiación de construcción y el 54,23% a otras actividades productivas. Respecto al trimestre anterior disminuye su importancia el crédito destinado a financiar las actividades de construcción en 0.3 décimas y aumenta en 0,06 décimas la importancia del crédito para actividades inmobiliarias.



Gráfico 6. Fuente: BDE

En el siguiente gráfico se muestra la evolución del crédito destinado a las empresas, que alcanzó el cuarto trimestre de 2009 la cantidad de 991.326 millones de euros. De ellos 130.435 millones euros fueron para financiación de construcción y 323.306 millones de euros para financiación actividades inmobiliarias.

Respecto al mismo trimestre del año anterior, el crédito para la construcción ha disminuido un 1,77 puntos porcentuales, siendo su representación del 13,16% frente al 14,93% del tercer trimestre de 2008, por su parte, el crédito para la financiación de actividades inmobiliarias aumenta su importancia en 1,34 puntos porcentuales, representando el 32,61% del total de crédito a empresas frente al 31,27% del año anterior.

Total crédito a empresas y % crédito financiación actividades inmobiliarias y construcción. Miles de euros

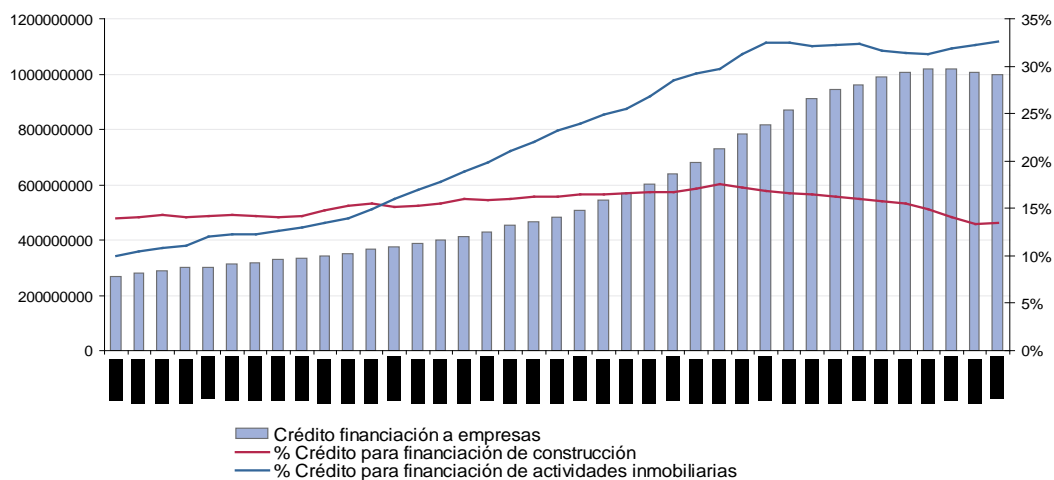


Gráfico 7. Fuente: BDE

Mercado hipotecario

El número de fincas urbanas hipotecadas en el mes de diciembre ascendió a 76.721 lo que supone una disminución del 4,40% respecto al año anterior, según la estadística de hipotecas publicada por el Instituto Nacional de Estadística. Respecto al tercer trimestre (septiembre) el descenso ha sido del 21,9%, ascendiendo a 98.332 las fincas hipotecadas en dicho mes.

Fincas urbanas hipotecadas

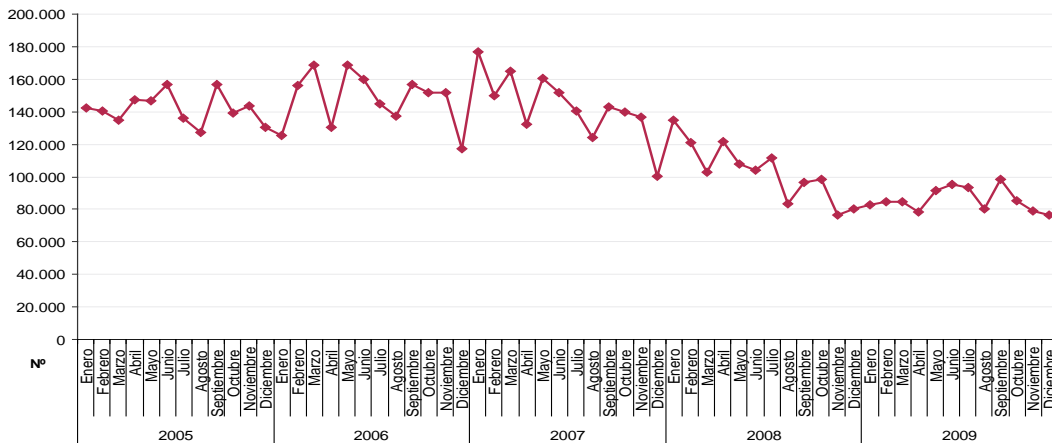


Gráfico 8. Fuente: INE

El número de hipotecas constituidas sobre viviendas ascendió a 47.867 el pasado mes de diciembre, lo que supone una caída del 2,55% respecto a diciembre de 2008 (49.122), cerrándose el año con una tasa interanual negativa inferior a la registrada en diciembre del año anterior. (-31,7%).

Número de hipotecas constituidas sobre vivienda.

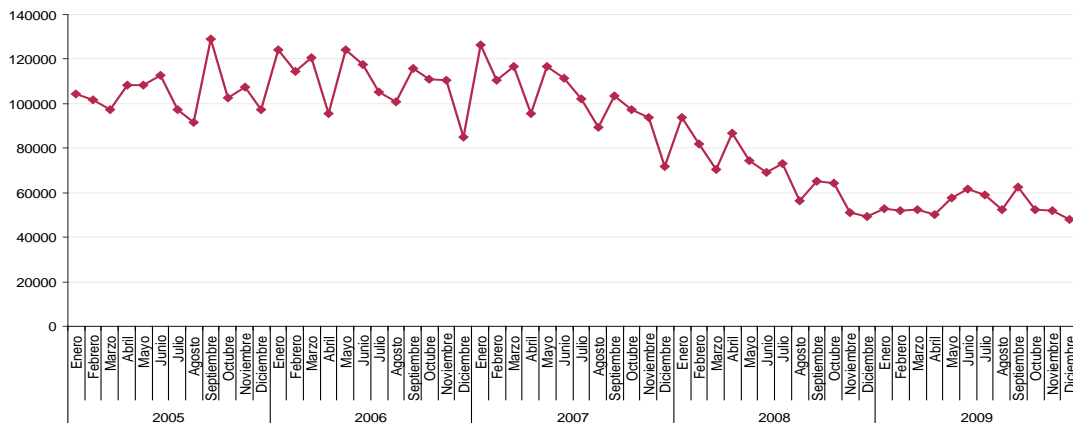


Gráfico 9. Fuente: INE

El importe medio de crédito hipotecario contratado por transacción de vivienda registrado en el cuarto trimestre de 2009 ha sido de 121.228 euros, un 10.96% inferior que el mismo periodo del año anterior (136.148 euros).

Importe medio de crédito hipotecario contratado por transacción de vivienda.
Tasa variación interanual.

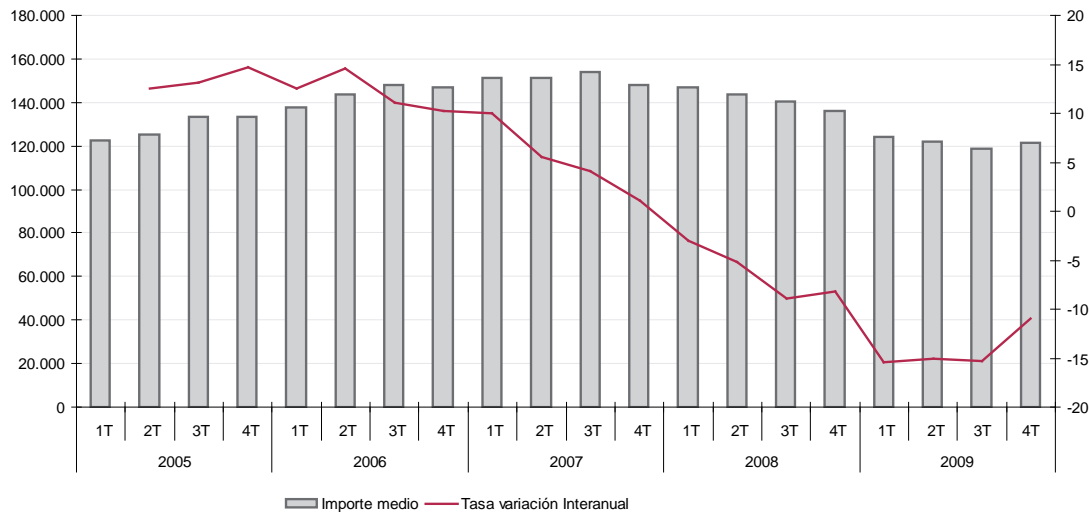


Gráfico 10. Fuente: Colegio Registradores.

La duración media de las hipotecas contratadas en el cuarto trimestre de 2009 aumenta 6 meses respecto al tercero situándose en 296 meses (24 años y 8 meses). Respecto al mismo trimestre del año anterior supone una reducción del 3,58%, moderándose de esta forma las disminuciones de trimestres anteriores, este porcentaje se corresponde con una reducción de 11 meses.

Duración créditos hipotecarios con finalidad en vivienda (Meses).

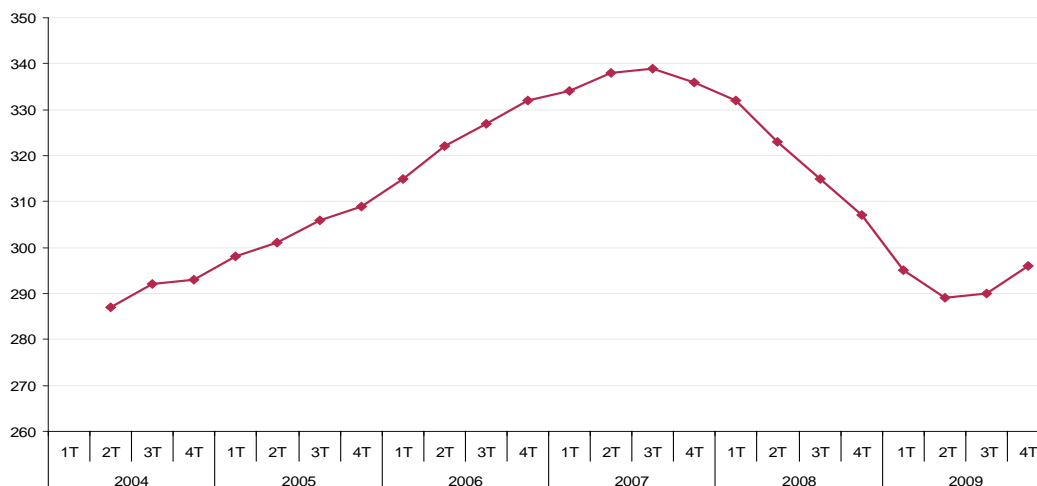


Gráfico 11. Fuente: Colegio Registradores.

La cuota hipotecaria mensual media disminuye de nuevo en el cuarto trimestre de 2009, siendo con este cinco los trimestres consecutivos de reducción. El importe medio ha ascendido a 625,08 euros, respecto al mismo trimestre de 2008 supone una disminución neta de 204,59 euros (-24,6%) .

Cuota mensual media - Plazo medio contratado. (Euros)

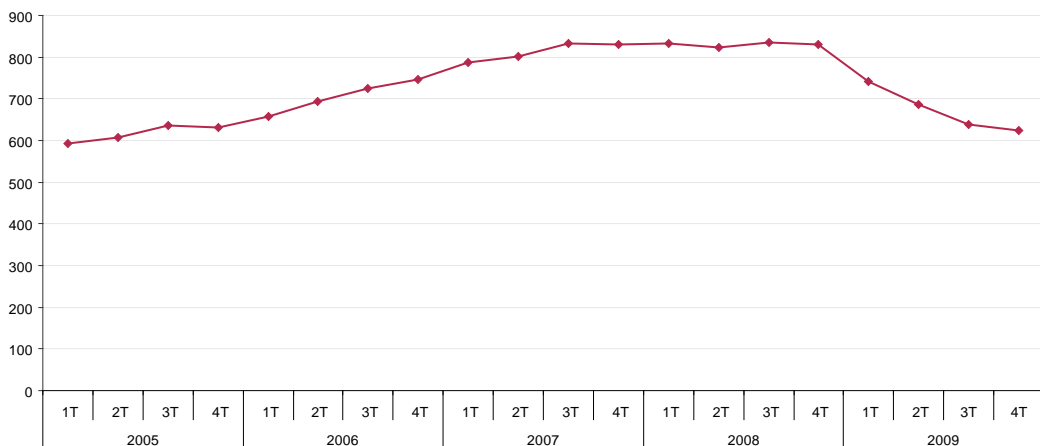


Gráfico 12. Fuente: Colegio Registradores

Inversión extranjera en inmuebles

En cuanto a la inversión extranjera en inmuebles, los últimos datos publicados por el Banco de España correspondientes al tercer trimestre de 2009, sitúan en 946,609 millones de euros, según datos publicados por el Banco de España. Esta cifra supone un 33,85% menos que en el tercer trimestre del año anterior, periodo en el que ascendió a 1.431,080 millones de euros.

Inversión extranjera en inmuebles.

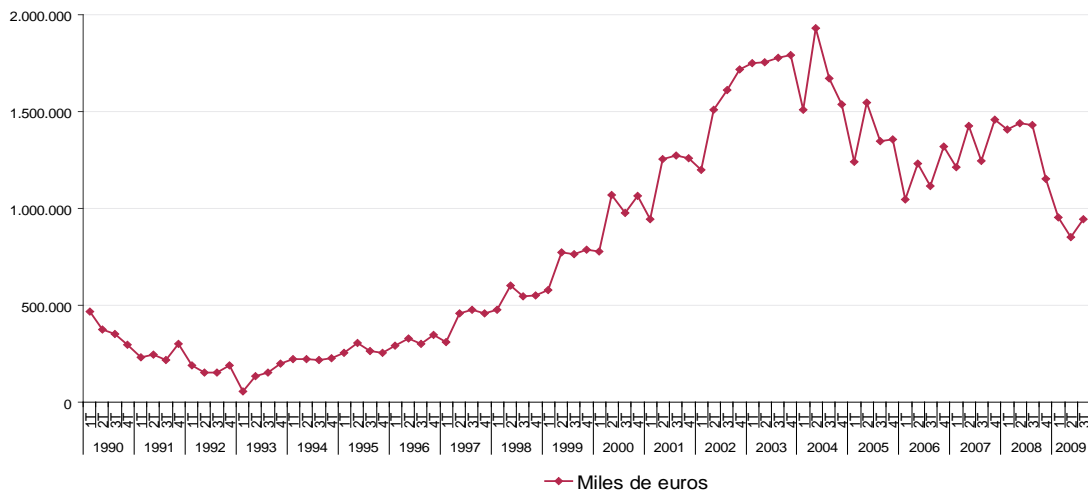


Gráfico 13. Fuente: BDE

1.3. Análisis de la oferta y la actividad. Indicadores Industriales.

Visados de dirección de obra

La superficie total visada en el ámbito nacional en el mes de diciembre, destinada a la edificación tanto residencial como no residencial ha ascendido a 2,428 millones de metros cuadrados, de los cuales 1,472 millones han tendido como destino la edificación residencial y el resto 955.773 metros cuadrados a la no residencial. Respecto al mismo mes del año anterior, la superficie total visada en edificación en el ámbito nacional ha sido un 42,41% inferior.

Durante el año 2009 el total de superficie visada para obra nueva ha ascendido a 29,169 millones de m², lo que supone un descenso del 51,36% respecto al total visado en 2008, que ascendió a 59,972 millones de m². Según destino, durante 2009, 19,509 millones de m² correspondieron a edificación de tipo residencial y el resto a edificación no residencial, 9,660 millones de m².

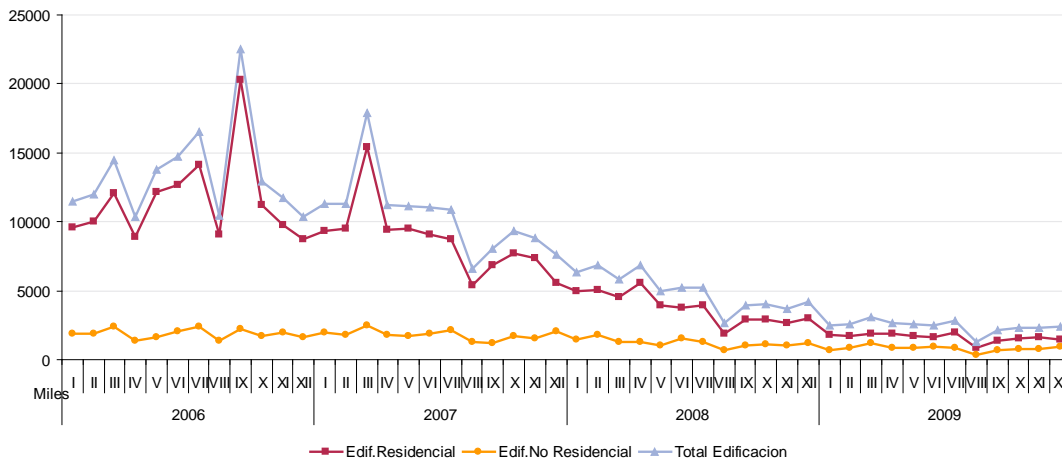


Gráfico 14. Fuente: Ministerio Fomento

Los proyectos visados de vivienda acumulados durante 2009 (enero-diciembre), indicador avanzado de la actividad de la construcción en el medio plazo, ha alcanzado la cifra de 146.640, este cifra supone una reducción del 51,05% respecto al número total visado en 2008 (299.551)

Proyectos visados de vivienda.

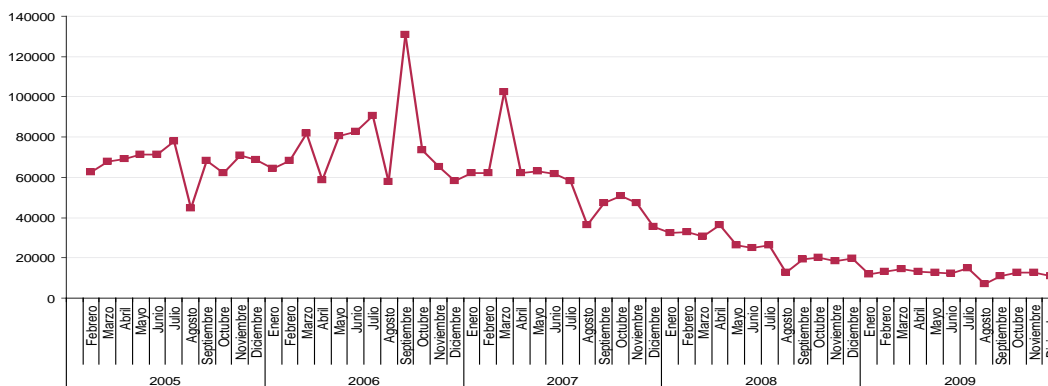


Gráfico 15. Fuente: Ministerio Fomento

Licencias de obra mayor

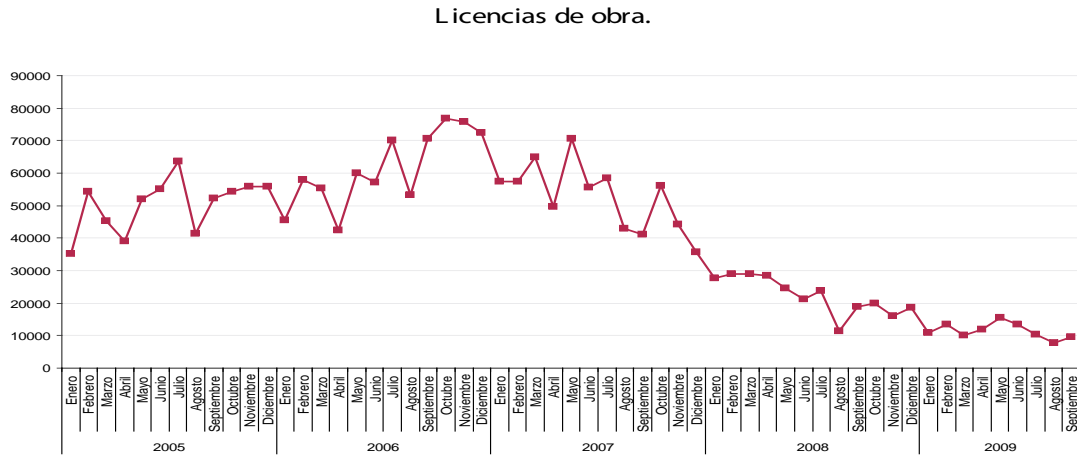


Gráfico 16. Fuente: Ministerio Fomento

Según los últimos datos del Ministerio de Fomento (septiembre), el número de licencias de obra mayor concedidas ha sido de 9.606, un 49,37% menos que el mismo mes del año anterior.

Superficie visada

Evolución superficie visada nueva a construir según tipo de obra (Miles m2)

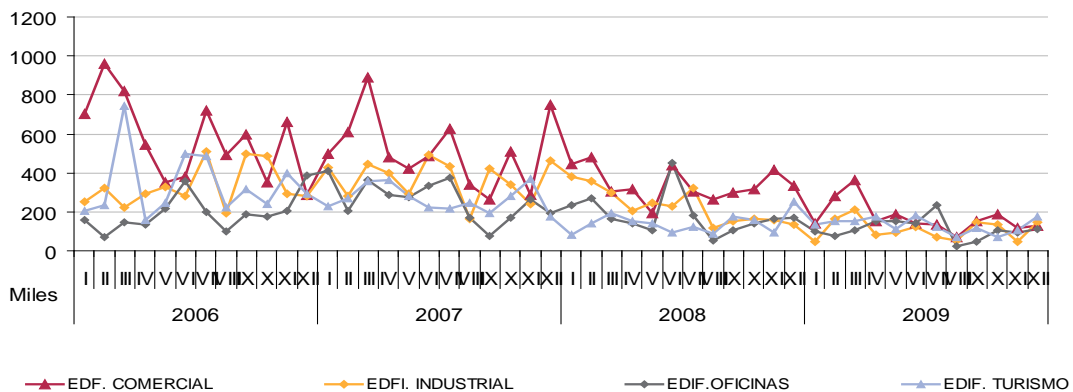


Gráfico 17. Fuente: Ministerio Fomento

Atendiendo a la tipología de la superficie visada de obra no residencial en el cuarto trimestre de 2009, disminuye en todos los casos respecto al mismo trimestre de 2008, por lo tanto la tasa de variación interanual es de signo negativo, en la edificación comercial ha sido del -59,58%, en edificación de oficinas del -34,86%, en edificación con destino turístico el -29,80% y por último la edificación industrial con el -28,45%.

Superficie comercial alquilable

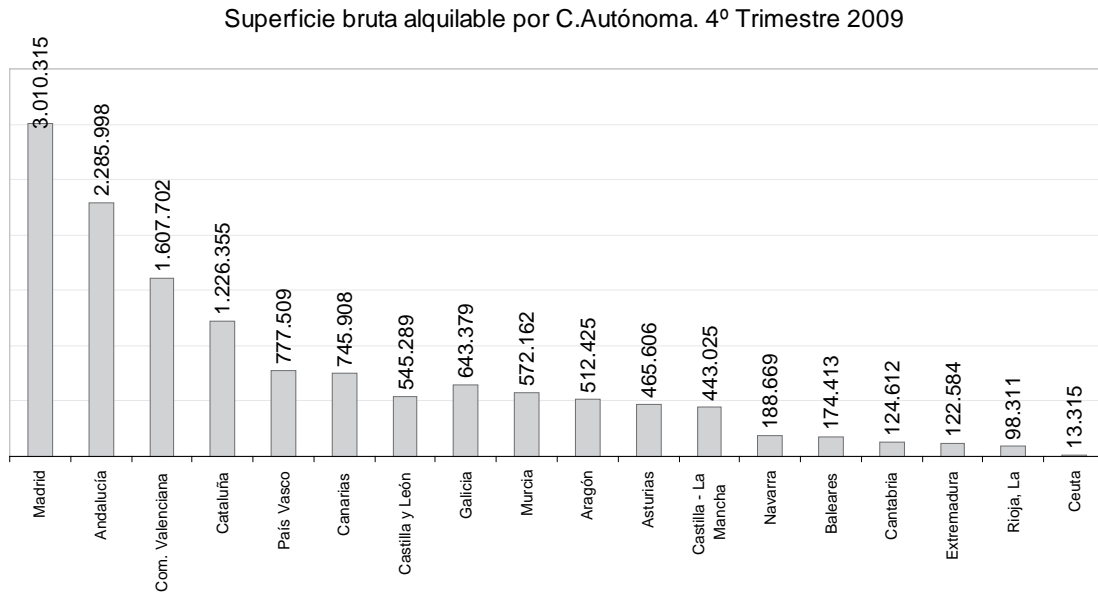


Gráfico 18. Fuente: Ministerio Fomento

Durante el cuarto trimestre de 2009 en el ámbito nacional la superficie comercial bruta alquilable, supera los 13,557 millones de m², respecto al mismo periodo de 2008 el total de la superficie alquilable nacional ha sido un 2.4% superior, es decir, un total de 320.682 m² más. La densidad media nacional de superficie en centros comerciales por cada 1.000 habitantes es de 290 m², disminuyendo ligeramente respecto al periodo anterior (291 m²/1.000 habitantes).

Densidad de la superficie comercial alquilable

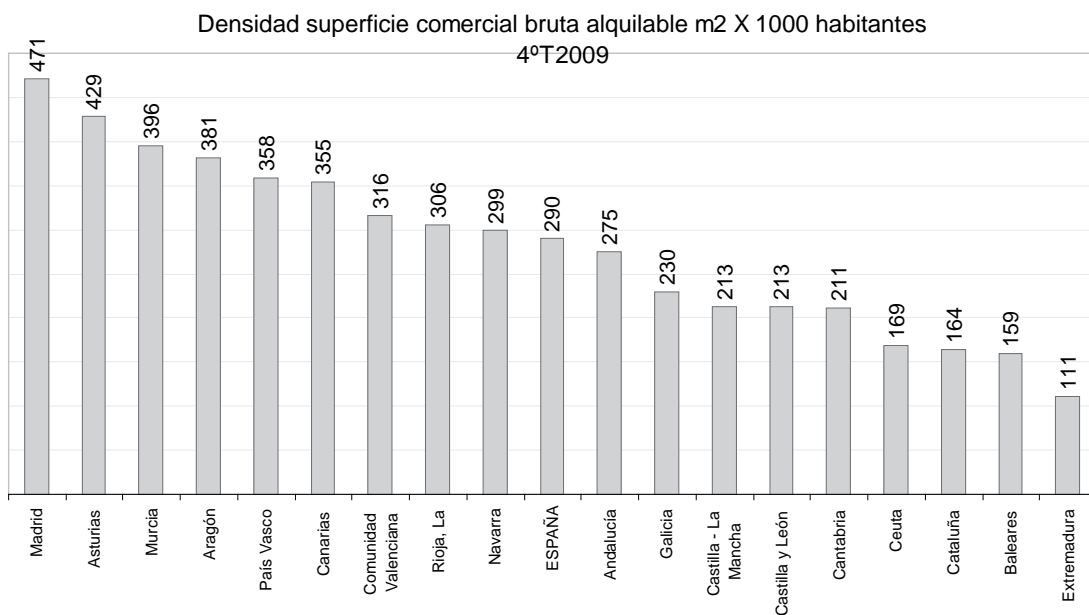


Gráfico 19. Fuente: Ministerio Fomento

Licitación pública por tipología de obra

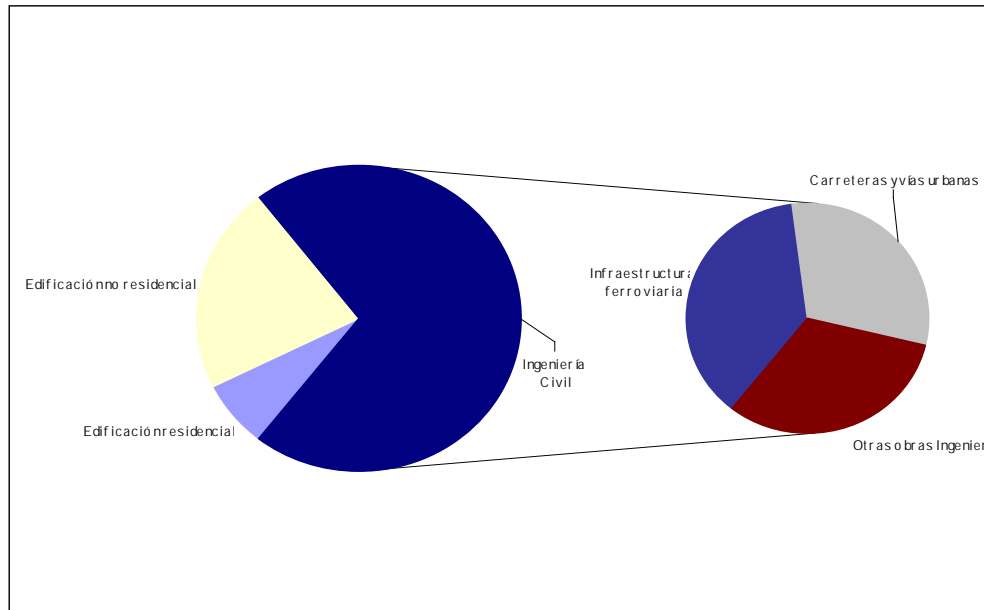


Gráfico 20. Fuente: Ministerio Fomento

Tabla 4. Licitación pública por tipología de obra. Enero - Diciembre 2008 / Enero - Diciembre 2009. Miles de euros.

Tipología obra	2008	2009	Variación interanual
Edificación	10.075.242	10.221.618	1,45%
Residencial	2.354.443	2.442.682	3,75%
No residencial	7.720.799	7.768.921	<u>0,75%</u>
Ingeniería civil	28.434.487	25.224.114	-11,29%
Infraestructura ferroviaria	8.229.967	9.470.171	15,07%
Carreteras y vías urbanas	12.258.000	7.751.557	-36,76%
Infraestructura aeroportuaria	478.560	162.125	-66,12%
Puertos y canales de navegación	846.149	593.678	-29,84%
Encauzamiento y defensa	647.391	503.516	-22,22%
Obras de regadío	535.654	417.878	-21,99%
Otras obras ingeniería civil	5.438.766	6.325.189	<u>16,33%</u>
Total	38.509.729	35.478.325	<u>-7,87%</u>

Fuente: Ministerio Fomento

La licitación oficial en el ámbito nacional acumulada de enero a diciembre de 2009 ha sido de 35.478,325 millones de euros, un 7,87% menos que el mismo periodo del año anterior.

Atendiendo a la tipología de obra, se han destinado hasta diciembre 10.221,6 millones de euros a la edificación en su conjunto, lo que supone un aumento del 1,45% respecto al año anterior. Según tipología, 2.442,7 millones fueron destinados a la edificación de tipo residencial y 7.768,9 millones a la edificación no residencial.

El valor de las licitaciones de Ingeniería Civil, supuso el 71,2% del total licitado en dicho periodo (enero-diciembre 2009), con un total de 25.224,1 millones de euros, un 11,29% menos que en 2008. La mayor parte se ha destinado a infraestructuras ferroviarias, alcanzando un total de 9.470,1 millones de euros (26,7%), siendo el único tipo de obra de ingeniería civil que aumenta respecto al año anterior (sin tener en cuenta el apartado de otras obras).

El segundo en importancia en 2009 han sido las carreteras y vías urbanas con 7.751,5 millones de euros (21,90%), siendo esta cifra inferior al año anterior en un 36.62%, aunque el descenso más acusado ha sido el de las infraestructuras aeroportuarias, -66,12%. La disminución en puertos y canales de navegación ha sido del 29.84%, en encauzamiento y defensa el 22,22% y por último las obras de regadío descienden un 21,99%.

Licitación pública Edificación. Miles de euros

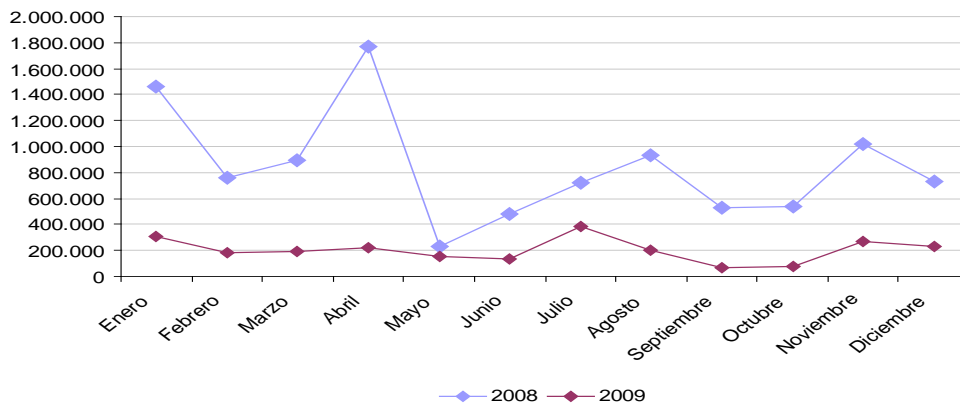


Gráfico 21. Fuente: Ministerio Fomento

Licitación pública Ingeniería Civil. Miles de euros

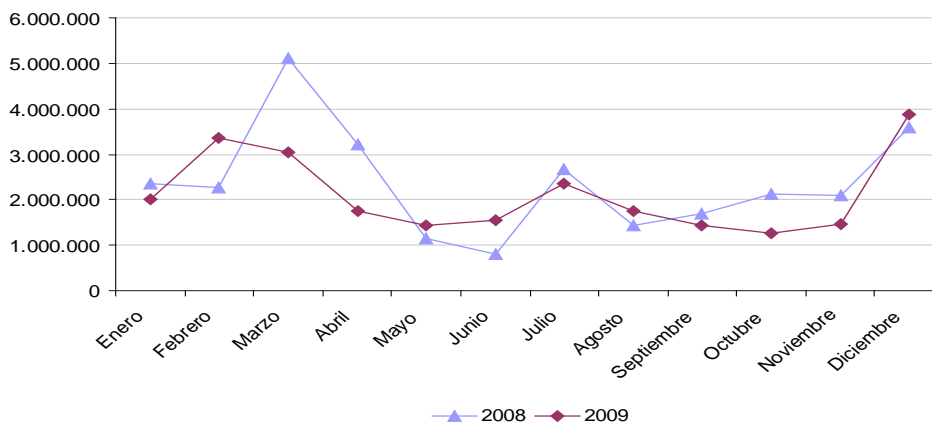


Gráfico 22. Fuente: Ministerio Fomento

Licitación pública por agente contratante

Licitación pública Estado. Miles de euros

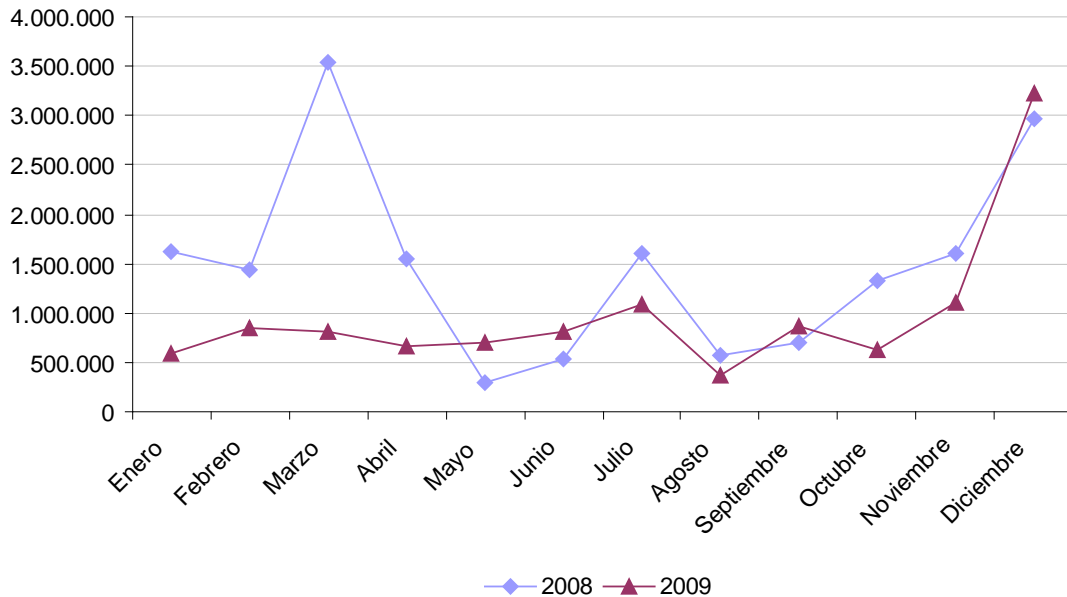


Gráfico 23. Fuente: Ministerio Fomento

Licitación pública Entes Territoriales. Miles de euros

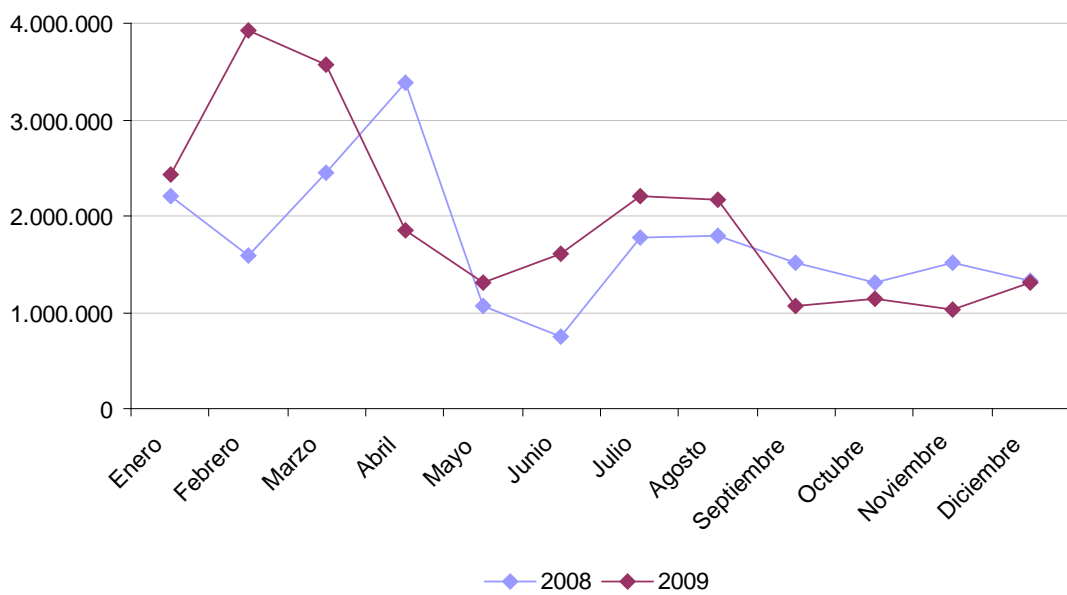


Gráfico 24. Fuente: Ministerio Fomento

Si se analiza la licitación pública acumulada de enero a diciembre de 2009 según el agente contratante, al Estado han correspondido 11.690,164 millones de euros, esto supone el 32,95% del total, respecto al mismo periodo ha sido inferior en un 34.09%. Al ministerio de Fomento le corresponde la mayor parte del total licitado, 26.46%, con un total de 9.386,8 millones de euros.

En cuanto a la licitación pública de los entes territoriales, asciende a 23.590,2 millones de euros, lo que representa el 66,49%. De ellos 10.608,8 millones han sido de las Comunidades Autónomas, 1.379,23 millones de las Diputaciones, 290,376 millones de los Cabildos y Consejos insulares y por último 11.311,8 millones de los Ayuntamientos.

**Tabla 5. Licitación pública por agente contratante.
Enero - Diciembre 2008 / Enero - Diciembre 2009. Miles de euros.**

Agente contratante	2008	2009	Variación interanual
Estado	17.735.986	11.683.394	-34,13%
Fomento	15.446.282	9.380.084	-39,23%
Medio Ambiente	1.134.319	1.047.094	-7,69%
Educación	1.600	19.198	1.099,88%
Resto	1.153.785	1.237.018	7,21%
Entes Territoriales	20.691.726	23.554.404	13,83%
Comunidades Autónomas	13.440.919	10.583.644	-21,26%
Diputaciones	1.336.304	1.379.013	3,20%
Cabildos y Consejos Insulares	140.155	283.912	102,57%
Ayuntamientos	5.774.348	11.307.835	95,83%
Seguridad Social	82.017	197.918	141,31%
Total	38.509.729		-7,87%

Fuente: Ministerio Fomento

Ingresos de explotación

En el mes de diciembre, el índice de Ingresos de Explotación total aumenta respecto al mes de septiembre, tanto en Edificación, como en Ingeniería Civil y otras actividades.

Ingresos de explotación. Índice

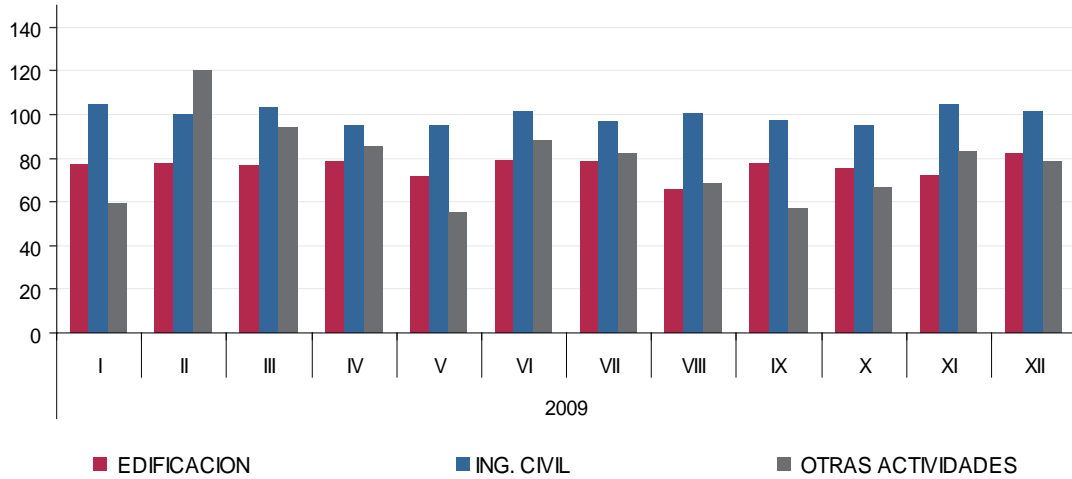


Gráfico 25. Fuente: Ministerio Fomento

Ventas de cemento

Según Oficemen, el consumo aparente de cemento acumulado de enero a diciembre de 2009 ha ascendido a 28,818 millones de toneladas, lo que respecto al mismo periodo de 2008 supone un descenso del 32,6% (42,779 millones de tn).

Consumo aparente de cemento. % variación interanual

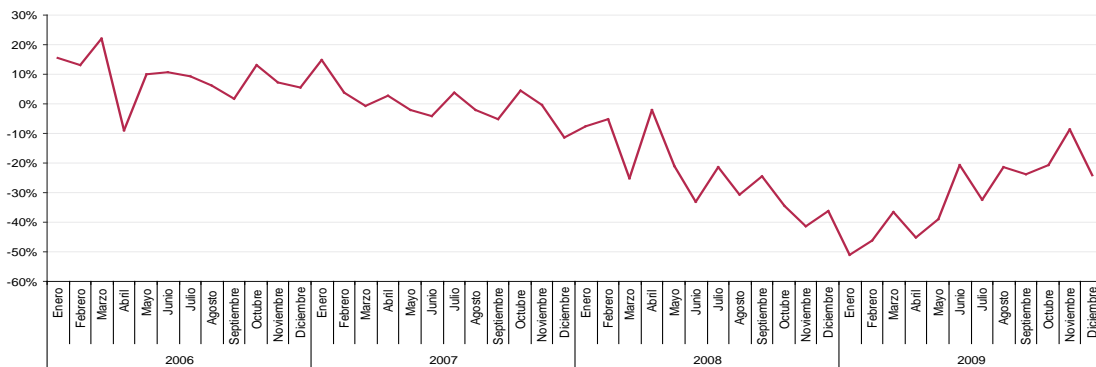


Gráfico 26. Fuente: Oficemen

Índice del coste de la construcción

Según los datos del Ministerio de Fomento, el índice de costes del sector de la construcción en diciembre se ha situado en 119,55, lo que supone una disminución del 0.20% respecto al mismo mes del año anterior (119.79).

Índice de costes de la construcción

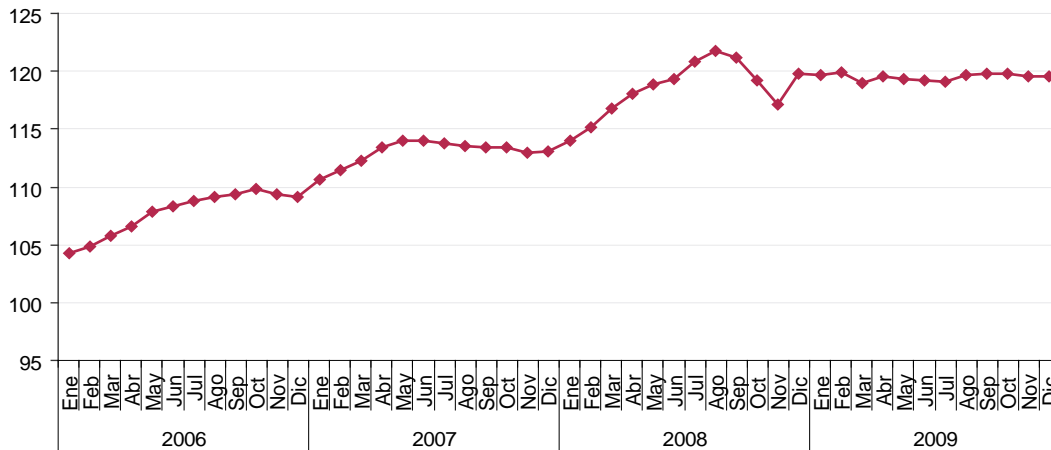


Gráfico 27. Fuente: Ministerio de Fomento

Ocupados en el sector de la construcción

En cuanto al mercado de trabajo, el número de Ocupados en el sector de la construcción desciende de nuevo en el cuarto trimestre de 2009, así lo demuestra la Encuesta de Población Activa que publica el Instituto Nacional de Estadística. Los ocupados en el cuarto trimestre ascienden a 1.802.700 personas, lo que supone un descenso de 47.600 personas ocupadas, este descenso es inferior al del trimestre anterior. La variación interanual ha sido negativa en un 17,3%.

Ocupados en el sector de la construcción.



■ Miles de personas ocupadas en el sector

Gráfico 28. Fuente: INE. CNAE-09

Índice de producción industrial

El Índice General de Producción Industrial (IPI) ha experimentado una variación del -1,4% en diciembre de 2009 respecto al mismo mes del año anterior. Son tres meses consecutivos de subidas de la tasa interanual.

Índice de Producción Industrial. % variación interanual

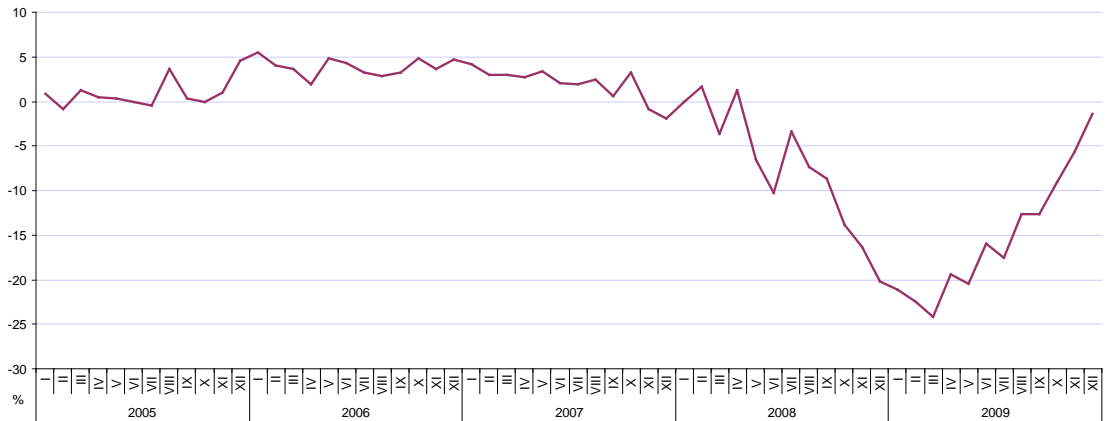


Gráfico 29. Fuente: Ministerio Fomento

Índice de precios industriales

El Índice de Precios Industriales registra una tasa del 0,4% en diciembre de 2009 respecto al mismo mes del año anterior, con lo que se sitúa en niveles positivos por primera vez desde diciembre de 2008.

Índice de Precios Industriales. % variación interanual



Gráfico 30. Fuente: Ministerio Fomento

Índice de precios de materiales de construcción

El índice de precios de materiales de construcción en diciembre presenta tasas de variación interanuales negativas, en los todos los tipos de material presentados, excepto en el yeso, siendo el acero el que mayor disminución presenta respecto a diciembre del año anterior.

Índice de Precios Materiales Construcción. % Variación Interanual

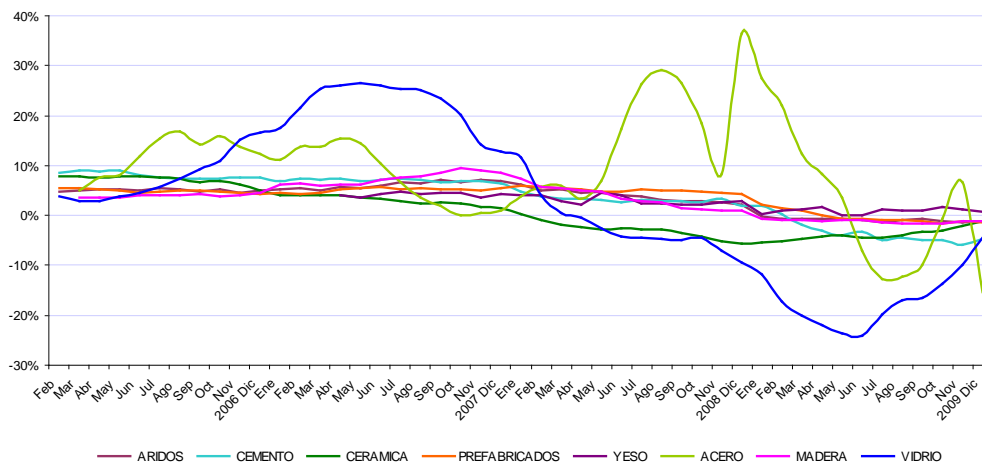


Gráfico 31. Fuente: Ministerio Fomento

Indicador del clima industrial y de la construcción

El indicador del Clima Industrial en diciembre ha sido -22,9, respecto al mismo mes del año anterior supone un descenso del 35.5%. El mes anterior el índice registro un valor del -24,2. Por su parte el indicador del clima en la construcción ha registrado un valor negativo de 26,0 respecto al mismo trimestre del año anterior el descenso ha sido del 22.4%.

Indicador del Clima Industrial. Indicador del Clima en la Construcción

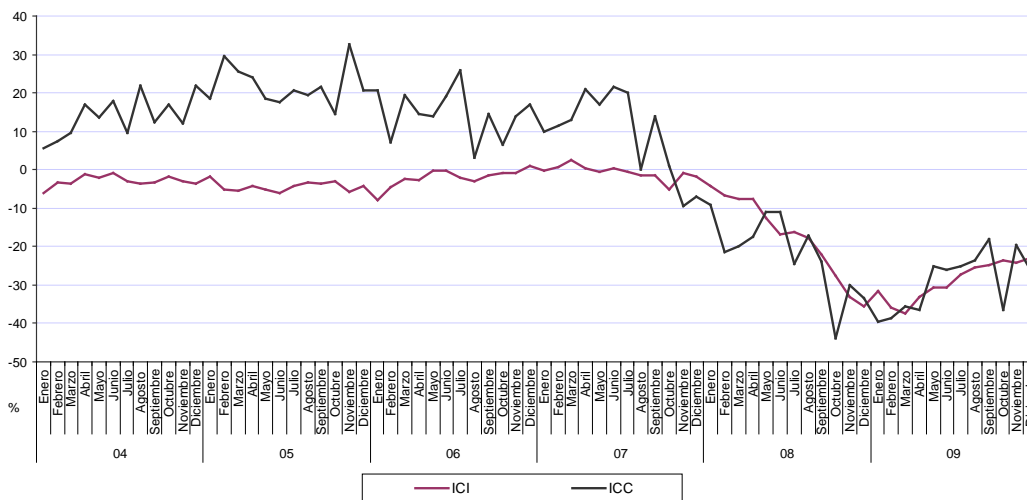


Gráfico 32. Fuente: Ministerio de Industria, Turismo y Comercio

1.4. Demanda

Coste Salarial

El coste salarial, que comprende salario base, complementos salariales, pagos por horas extraordinarias, pagos extraordinarios y pagos atrasados, medidos en términos brutos, aumentó en España un 2,72% en tasa interanual el cuarto trimestre de 2009, pasando de 1776,25 a 1993,15 euros por trabajador y mes. Si nos centramos en el sector de la construcción, ha sido en el sector en el que más ha aumentado, un 5,3%, situándose en 1.957,63 euros.

Coste salarial por trabajador. Euros y tasa interanual

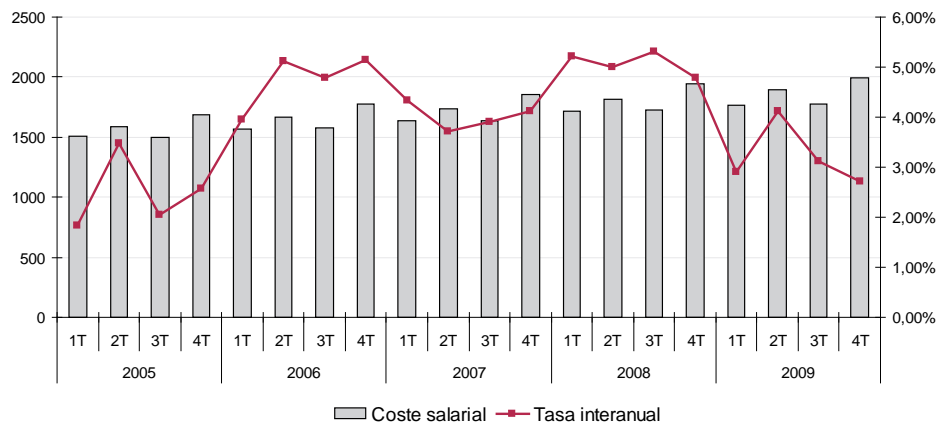


Gráfico 33. Fuente INE

La cuota hipotecaria mensual media en el cuarto trimestre de 2009 continúa con los descensos de trimestres precedentes, pasando de 637,22 euros al mes en el tercer trimestre a 625,22 euros/mes del cuarto trimestre, esto supone una reducción neta de 12,14 euros al mes como media, respecto al cuarto trimestre de 2008 disminuye el 24,66%.

Atendiendo al porcentaje que la cuota hipotecaria supone respecto al coste salarial, observamos que también ha disminuido en el cuarto trimestre frente al precedente, situándose en el 34,08%, lo que implica una reducción de 1,08 puntos (en el tercer trimestre: 35.16%).

% Cuota hipotecaria mensual media respecto al coste salarial.

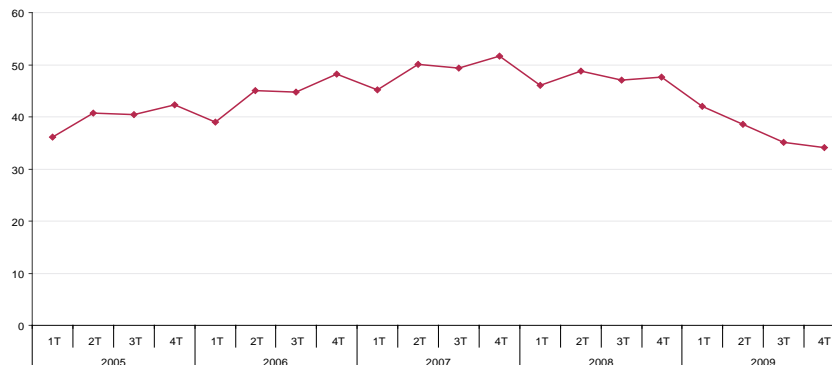
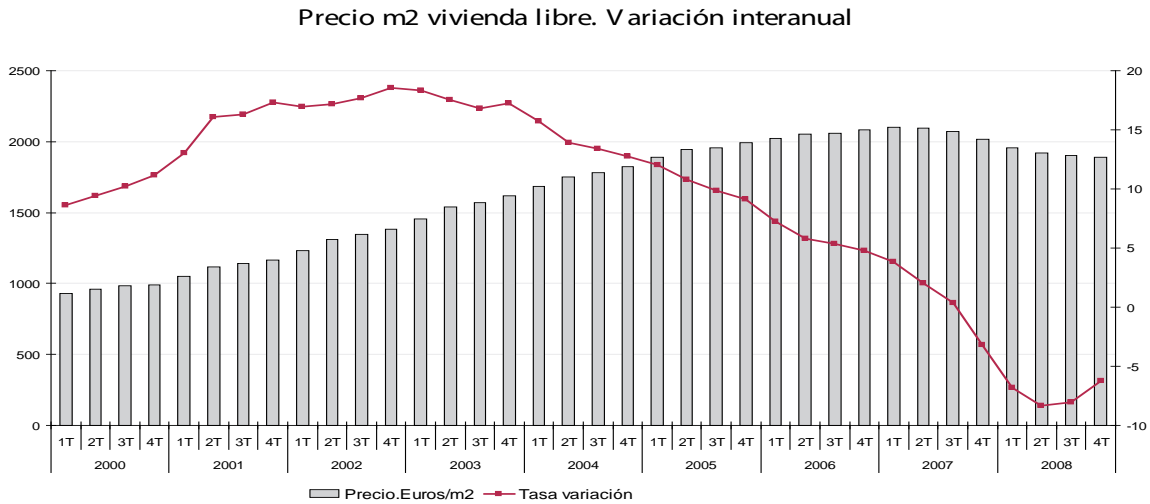


Gráfico 34. Fuente: Colegio Registradores.

Precios

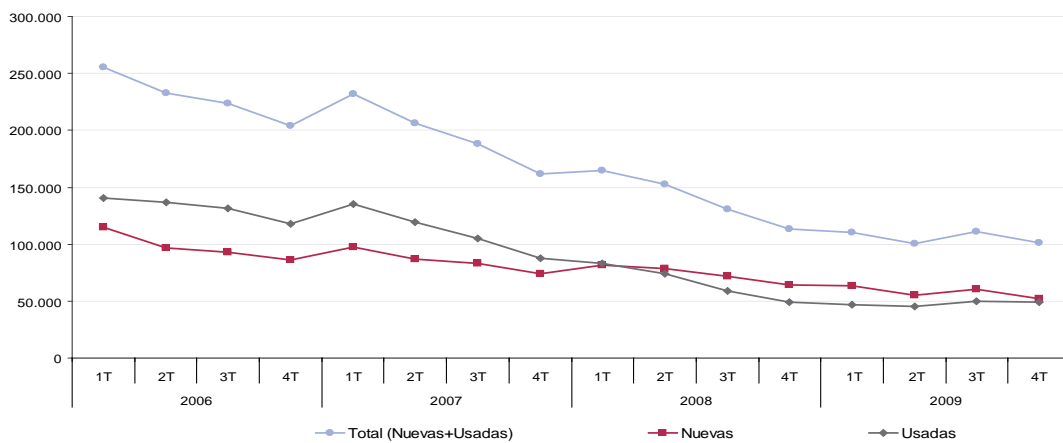
Según los datos del Ministerio de Vivienda, el precio medio del metro cuadrado de la vivienda libre en España en el cuarto trimestre de 2009 se sitúa en 1.892,3 euros, respecto al mismo trimestre del año anterior disminuye un 6,25% (2.018 €/m²). Respecto al tercer trimestre de 2009 la disminución ha sido de 0.55%, moderándose en relación a trimestres anteriores.



Transacciones inmobiliarias

El número de compraventas registradas durante el cuarto trimestre del año ha sido de 101.401, reduciéndose en 9.308 con respecto al tercer trimestre, por lo tanto el incremento del periodo precedente no ha tenido continuidad. Las ventas de vivienda nueva han ascendido a 52.515 (51.79%) y las de usadas a 48.886 (48.21%). Respecto al mismo trimestre de 2008 la disminución del número de transacciones ha sido del 10,48%, lo que supone una moderación de la caída de la tasa de variación interanual registrada en trimestres anteriores.

Transacciones de vivienda.



Mercado laboral

El número de parados aumenta el cuarto trimestre de 2009 en 203.200 personas en relación al tercero. La tasa de actividad y empleo se sitúan en el 59.76% y 48.5%, respectivamente, disminuyendo respecto al trimestre anterior en 0.05 y 0.59 puntos.

La tasa de paro aumenta en 0.9 puntos respecto al tercer trimestre situándose en el 18.83% de la población activa.

En el sector de la construcción el paro aumentó en 29.700 personas, alcanzando la cifra de 614.600 parados, lo que supone el 14,2% del total de desempleados.

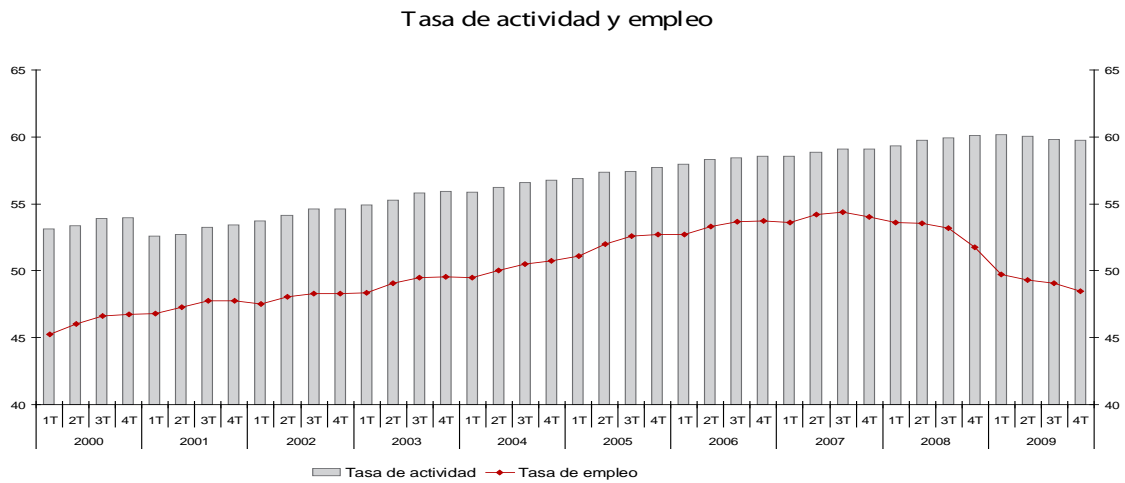


Gráfico 37. Fuente: INE

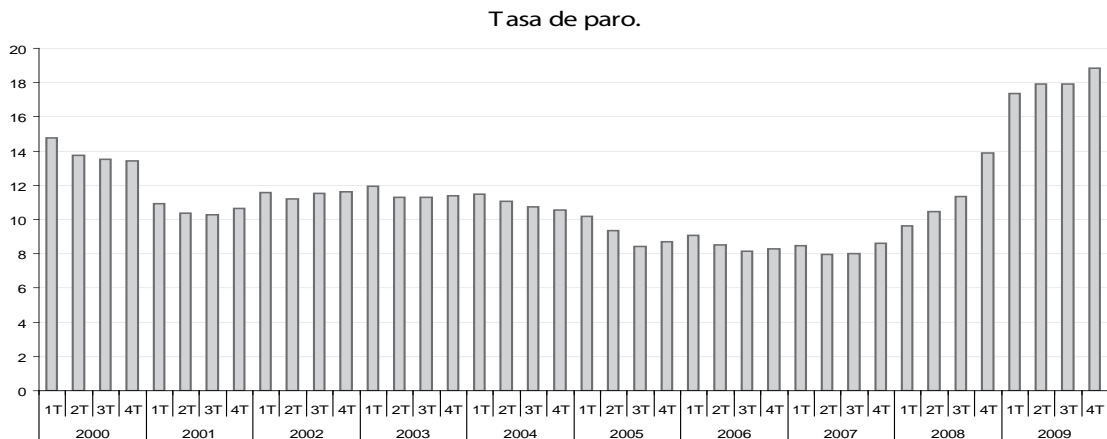


Gráfico 38. Fuente: INE

En el mes de diciembre se registraron 1.811.879 trabajadores extranjeros afiliados a la Seguridad Social en alta laboral, un 3,73% menos que en diciembre de 2008.

Trabajadores extranjeros afiliados a la Seguridad Social y en alta laboral.

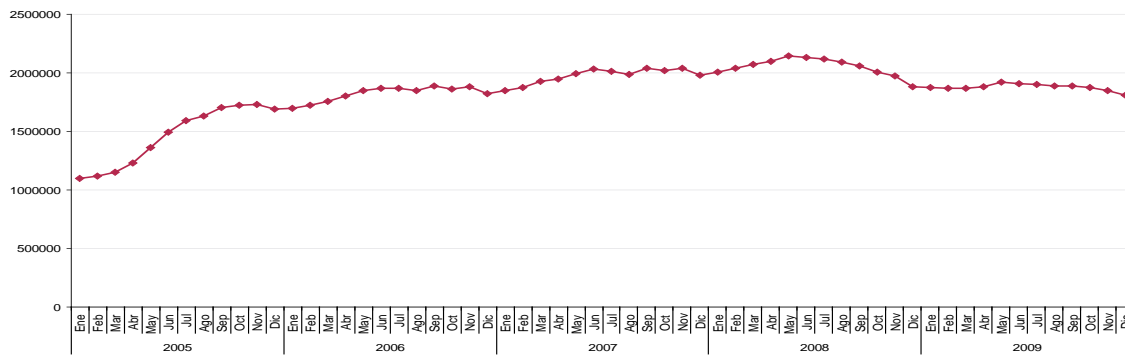


Gráfico 39. Fuente: Ministerio de Trabajo

1.5. Conclusiones

En 2009 el producto interior bruto (PIB) de la economía española, según la Contabilidad Nacional Trimestral (CNTR), sufre un descenso interanual del 3,6% en términos reales. En el último trimestre de 2009 continúa moderándose la contracción de la actividad económica, el PIB descendió un 3,1% en términos interanuales, frente al retroceso del 4% del tercero, lo que supone nueve décimas menos.

En el mercado laboral, el paro aumenta en el cuarto trimestre, situándose la tasa correspondiente en el 18,83% de la población activa, nueve décimas superior que en el periodo precedente, siendo el total de 4.326.500 personas. La tasa de actividad se reduce levemente y se sitúa en el 59,76%, seis centésimas menos que en el trimestre anterior.

La licitación oficial, con los datos acumulados del año 2009, ha disminuido respecto a 2008 en un 7,38%, según el tipo de obra, aumenta la licitación en edificación un 1,45% y disminuye en un 11,18% la ingeniería civil. El total licitado ha sido de 35.478,325 millones de euros frente a los 38.509,73 del año anterior.

La inversión en construcción cae de nuevo en el último trimestre, disminuyen nuevamente los visados, las licencias de obra, las ventas de cemento y los ocupados en el sector de la construcción, frente al mismo periodo del año anterior.

Por su parte las compraventas de viviendas mantienen su tendencia bajista, si bien, los descensos son más moderados que en trimestres anteriores y todo parece indicar que se aproxima el final de esta tendencia en el número de compraventas.

2. Información Comunidades Autónomas

2.1. Andalucía

Indicador	Fuente	Fecha	Valor	Año anterior	% variación
Datos básicos					
Población (hab)	INE	2009	8.302.923	8.202.220	1,23%
Superficie (Km2)	INE	2009	87.598		
Densidad población	INE	2009	94,8	93,6	1,23%
PIB (millones euros)	INE	2009	142.874,2	148.710,9	-3,92%
Encuesta de Población Activa (EPA)(CNAE-09):					
Población activa (Mil.)	INE	IVT09	3.927,5	3.904,7	0,58%
Población ocupada (Mil.)	INE	IVT09	2.893,5	3.054,4	-5,27%
- Agricultura	INE	IVT09	226,1	215,6	4,87%
- Industria	INE	IVT09	267,9	302,1	-11,32%
- Construcción	INE	IVT09	269,1	349,0	-22,89%
- Servicios	INE	IVT09	2.130,4	2.187,6	-2,61%
Población en paro (Mil.)	INE	IVT09	1.034,0	850,3	21,60%
Tasa de actividad (%)	INE	IVT09	58,32%	58,36%	
Tasa de paro (%)	INE	IVT09	26,33%	21,78%	
Construcción					
Licitación oficial (miles de €):					
- Total	MFOM	Ene-Dic09	5.214.089	6.774.007	-23,03%
- Ingeniería civil	MFOM	Ene-Dic09	3.607.303	5.154.539	-30,02%
- Edificación	MFOM	Ene-Dic09	1.606.786	1.619.468	-0,78%
Visados dirección obra nueva					
Viviendas a construir	MFOM	Ene-Dic09	17.539	45.982	-61,86%
Superficie a construir (m ²):	MFOM	Ene-Dic09	4.622.151	10.554.064	-56,21%
Transacciones Inmobiliarias de viviendas					
- Número de transacciones	Registradores	IVT09	20.204	24.506	-17,55%
- De vivienda nueva	Registradores	IVT09	11.559	15.340	-24,65%
- De vivienda de segunda mano	Registradores	IVT09	8.645	9.166	-5,68%
- % De vivienda nueva libre	Registradores	IVT09	52,81%	56,36%	
- % De vivienda nueva protegida	Registradores	IVT09	4,40%	6,24%	
- % De vivienda usada	Registradores	IVT09	42,79%	37,40%	
Precios de vivienda libre (€/m²)					
- Todas las viviendas	MVIV	IV T09	1.613,8	1.740,4	-7,27%
- Hasta dos años	MVIV	IV T09	1.733,8	1.924,1	-9,89%
- Más de dos años	MVIV	IV T09	1.547,5	1.667,2	-7,18%
Hipotecas constituidas sobre viviendas					
- Núm.	INE	Ene-Dic09	115.602	155.448	-25,63%
- Importe (Mil. €)	INE	Ene-Dic09	12.191.580	20.209.383	-39,67%
- Importe medio hipotecado(€)	INE	Ene-Dic09	105.462	130.007	-18,88%
Consumo					
Índice de Precios de Consumo	INE	Dic09	0,60	1,30	
IPC. Vivienda	INE	Dic09	0,90	6,90	
IPC. Alquiler	INE	Dic09	1,70	4,80	
Sector exterior					
Importaciones (Mil. €)	AEAT	Ene-Dic09	18.009.136	27.234.580	-33,87%
Exportaciones (Mil. €)	AEAT	Ene-Dic09	14.333.865	16.810.431	-14,73%

2.2. Aragón

Indicador	Fuente	Fecha	Valor	Año anterior	% variación
Datos básicos					
Población (hab)	INE	2009	1.345.473	1.326.918	1,40%
Superficie (Km2)	INE	2009	<u>47720</u>		
Densidad población	INE	2009	28,2	27,8	1,40%
PIB (millones euros)	INE	2009	32.473	34.088,3	-4,74%
Encuesta de Población Activa (EPA)(CNAE-09):					
Población activa (Mil.)	INE	IV T09	653,9	664,5	-1,60%
Población ocupada (Mil.)	INE	IV T09	567,0	601,0	-5,66%
- Agricultura	INE	IV T09	29,6	26,7	10,86%
- Industria	INE	IV T09	104,2	119,4	-12,73%
- Construcción	INE	IV T09	58,4	60,6	-3,63%
- Servicios	INE	IV T09	374,8	394,3	-4,95%
Población en paro (Mil.)	INE	IV T09	86,9	63,6	36,64%
Tasa de actividad (%)	INE	IV T09	58,76%	59,59%	
Tasa de paro (%)	INE	IV T09	13,29%	9,57%	
Construcción					
Licitación oficial (miles de €):					
- Total	MFOM	Ene-Dic09	964.333	1.188.226	-18,84%
- Ingeniería civil	MFOM	Ene-Dic09	627.954	940.080	-33,20%
- Edificación	MFOM	Ene-Dic09	336.379	248.146	35,56%
Visados dirección obra nueva					
Viviendas a construir	MFOM	Ene-Dic09	4.082	7.099	-42,50%
Superficie a construir (m ²):	MFOM	Ene-Dic09	964.223	1.822.905	-47,11%
Transacciones Inmobiliarias de viviendas					
- Número de transacciones	Registradores	IVT09	3.242	2.964	9,38%
- De vivienda nueva	Registradores	IVT09	1.971	1.752	12,50%
- De vivienda de segunda mano	Registradores	IVT09	1271	1.212	4,87%
- % De vivienda nueva libre	Registradores	IVT09	57,53%	<u>55,23%</u>	
- % De vivienda nueva protegida	Registradores	IVT09	3,27%	<u>3,88%</u>	
- % De vivienda usada	Registradores	IVT09	39,20%	<u>40,89%</u>	
Precios de vivienda libre (€/m²)					
- Todas las viviendas	MVIV	IV T09	1.726,4	1.855,7	-6,97%
- Hasta dos años	MVIV	IV T09	1.958,7	2.031,9	-3,60%
- Más de dos años	MVIV	IV T09	1.597,1	1.716,8	-6,97%
Hipotecas constituidas sobre viviendas					
- Núm.	INE	Ene-Dic09	21.358	24.807	-13,90%
- Importe (Mil. €)	INE	Ene-Dic09	2.541.233	3.269.876	-22,28%
- Importe medio hipotecado(€)	INE	Ene-Dic09	118.982,7	131.812,6	-9,73%
Consumo					
Índice de Precios de Consumo	INE	Dic09	0,8	<u>1,6</u>	
IPC. Vivienda	INE	Dic09	2,4	<u>5,1</u>	
IPC. Alquiler	INE	Dic09	2,2	<u>6,2</u>	
Sector exterior					
Importaciones (Mil. €)	AEAT	Ene-Dic09	6.080.983	8.010.518	-24,09%
Exportaciones (Mil. €)	AEAT	Ene-Dic09	6.897.977	8.480.776	-18,66%

2.3. Baleares

Indicador	Fuente	Fecha	Valor	Año anterior	% variación
Datos básicos					
Población (hab)	INE	2009	1.095.426	1.072.844	2,10%
Superficie (Km2)	INE	2009	4.992		
Densidad población	INE	2009	219,4	214,9	2,10%
PIB (millones euros)	INE	2009	26.327,4	27.334,6	-3,68%
Encuesta de Población Activa (EPA)(CNAE-09):					
Población activa (Mil.)	INE	IV T09	575,2	564,1	1,97%
Población ocupada (Mil.)	INE	IV T09	462,8	494,6	-6,43%
- Agricultura	INE	IV T09	6,5	5,0	30,00%
- Industria	INE	IV T09	36,7	43,8	-16,21%
- Construcción	INE	IV T09	59,1	71,6	-17,46%
- Servicios	INE	IV T09	360,5	374,2	-3,66%
Población en paro (Mil.)	INE	IV T09	112,4	69,5	61,73%
Tasa de actividad (%)	INE	IV T09	64,49%	63,79%	
Tasa de paro (%)	INE	IV T09	19,54%	12,32%	
Construcción					
Licitación oficial (miles de €):					
- Total	MFOM	Ene-Dic09	784.770	436.657	79,72%
- Ingeniería civil	MFOM	Ene-Dic09	560.103	229.495	144,06%
- Edificación	MFOM	Ene-Dic09	224.667	207.162	8,45%
Visados dirección obra nueva					
Viviendas a construir	MFOM	Ene-Dic09	2.110	5273	-59,98%
Superficie a construir (m ²):	MFOM	Ene-Dic09	750.631	1.361.037	-44,85%
Transacciones Inmobiliarias de viviendas					
- Número de transacciones	Registradores	IVT09	2.071	2.491	-16,86%
- De vivienda nueva	Registradores	IVT09	1.058	1.472	-28,13%
- De vivienda de segunda mano	Registradores	IVT09	1.013	1.019	-0,59%
- % De vivienda nueva libre	Registradores	IVT09	49,30%	57,17%	-13,77%
- % De vivienda nueva protegida	Registradores	IVT09	1,79%	1,93%	
- % De vivienda usada	Registradores	IVT09	48,91%	40,90%	
Precios de vivienda libre (€/m2)					
- Todas las viviendas	MVIV	IV T09	2.125,8	2.391,1	-11,10%
- Hasta dos años	MVIV	IV T09	2.329,5	2.692,3	-13,48%
- Más de dos años	MVIV	IV T09	2.025,0	2.261,3	-10,45%
Hipotecas constituidas sobre viviendas					
- Núm.	INE	Ene-Dic09	17.991	20.768	-13,37%
- Importe (Mil. €)	INE	Ene-Dic09	2.363.685	3.432.140	-31,13%
- Importe medio hipotecado(€)	INE	Ene-Dic09	131.381,5	165.261,0	-20,50%
Consumo					
Índice de Precios de Consumo	INE	Dic09	0,8	1,3	
IPC. Vivienda	INE	Dic09	2,2	5,6	
IPC. Alquiler	INE	Dic09	2,3	4,5	
Sector exterior					
Importaciones (Mil. €)	AEAT	Ene-Dic09	1.317.898	1.863.325	-29,27%
Exportaciones (Mil. €)	AEAT	Ene-Dic09	1.186.744	1.506.486	-21,22%

2.4. Canarias

Indicador	Fuente	Fecha	Valor	Año anterior	% variación
Datos básicos					
Población (hab)	INE	2009	2.103.992	2.075.968	1,35%
Superficie (Km2)	INE	2009	<u>7.447</u>		
Densidad población	INE	2009	282,5	278,8	1,35%
PIB (millones euros)	INE	2009	41.411,3	43.248,7	-4,25%
Encuesta de Población Activa (EPA)(CNAE-09):					
Población activa (Mil.)	INE	IV T09	1.092,1	1.055,5	3,47%
Población ocupada (Mil.)	INE	IV T09	798,2	832,0	-4,06%
- Agricultura	INE	IV T09	23,7	22,6	4,87%
- Industria	INE	IV T09	45,0	57,1	-21,19%
- Construcción	INE	IV T09	77,6	90,0	-13,78%
- Servicios	INE	IV T09	651,9	662,2	-1,56%
Población en paro (Mil.)	INE	IV T09	293,8	223,6	31,40%
Tasa de actividad (%)	INE	IV T09	62,9%	<u>61,3%</u>	
Tasa de paro (%)	INE	IV T09	26,9%	21,2%	
Construcción					
Licitación oficial (miles de €):					
- Total	MFOM	Ene-Dic09	955.833	1.147.277	-16,69%
- Ingeniería civil	MFOM	Ene-Dic09	682.039	539.202	26,49%
- Edificación	MFOM	Ene-Dic09	273.795	608.075	-54,97%
Visados dirección obra nueva					
Viviendas a construir	MFOM	Ene-Dic09	2.680	9.766	-72,56%
Superficie a construir (m ²):	MFOM	Ene-Dic09	671.067	2.001.422	-66,47%
Transacciones Inmobiliarias de viviendas					
- Número de transacciones	Registradores	IVT09	4.101	4.780	-14,21%
- De vivienda nueva	Registradores	IVT09	2.568	3.011	-14,71%
- De vivienda de segunda mano	Registradores	IVT09	1.533	1.769	-13,34%
- % De vivienda nueva libre	Registradores	IVT09	58,25%	<u>59,10%</u>	
- % De vivienda nueva protegida	Registradores	IVT09	4,36%	<u>3,89%</u>	
- % De vivienda usada	Registradores	IVT09	37,39%	<u>37,01%</u>	
Precios de vivienda libre (€/m²)					
- Todas las viviendas	MVIV	IV T09	1.613,5	1.734,1	-6,95%
- Hasta dos años	MVIV	IV T09	1.704,2	1.801,9	-5,42%
- Más de dos años	MVIV	IV T09	1.570,5	1.688,7	-7,00%
Hipotecas constituidas sobre viviendas					
- Núm.	INE	Ene-Dic09	33.189	41.140	-19,33%
- Importe (Mil. €)	INE	Ene-Dic09	3.156.423	4.882.105	-35,35%
- Importe medio hipotecado(€)	INE	Ene-Dic09	95.104	118.671	-19,86%
Consumo					
Índice de Precios de Consumo	INE	Dic09	-0,4	<u>1,6</u>	
IPC. Vivienda	INE	Dic09	1,0	<u>4,9</u>	
IPC. Alquiler	INE	Dic09	1,2	<u>3,7</u>	
Sector exterior					
Importaciones (Mil. €)	AEAT	Ene-Dic09	3.669.714	1.766.594	107,73%
Exportaciones (Mil. €)	AEAT	Ene-Dic09	1.521.485	801.933	89,73%

2.5. Cantabria

Indicador	Fuente	Fecha	Valor	Año anterior	% variación
Datos básicos					
Población (hab)	INE	2009	589.235	582.138	1,2%
Superficie (Km2)	INE	2009	5.321		
Densidad población	INE	2009	110,7	109,4	1,2%
PIB (millones euros)	INE	2009	13.479,6	14.027,7	-3,9%
Encuesta de Población Activa (EPA)(CNAE-09):					
Población activa (Mil.)	INE	IV T09	277,1	281,5	-1,6%
Población ocupada (Mil.)	INE	IV T09	242,1	256,4	-5,6%
- Agricultura	INE	IV T09	9,3	8,8	5,7%
- Industria	INE	IV T09	40,6	50,2	-19,1%
- Construcción	INE	IV T09	27,9	29,4	-5,1%
- Servicios	INE	IV T09	164,4	168,0	-2,1%
Población en paro (Mil.)	INE	IV T09	35,0	25,1	39,4%
Tasa de actividad (%)	INE	IV T09	56,0%	56,9%	
Tasa de paro (%)	INE	IV T09	12,6%	8,9%	
Construcción					
Licitación oficial (miles de €):					
- Total	MFOM	Ene-Dic09	380.062	440.591	-13,7%
- Ingeniería civil	MFOM	Ene-Dic09	238.650	345.942	-31,0%
- Edificación	MFOM	Ene-Dic09	141.412	94.649	49,4%
Visados dirección obra nueva					
Viviendas a construir	MFOM	Ene-Dic09	2.336	4.675	-50,0%
Superficie a construir (m ²):	MFOM	Ene-Dic09	565.550	783.418	-27,8%
Transacciones Inmobiliarias de viviendas					
- Número de transacciones	Registradores	IVT09	1.886	1.727	9,2%
- De vivienda nueva	Registradores	IVT09	1.165	1.092	6,7%
- De vivienda de segunda mano	Registradores	IVT09	721	635	13,5%
- % De vivienda nueva libre	Registradores	IVT09	52,92%	56,11%	
- % De vivienda nueva protegida	Registradores	IVT09	8,85%	7,12%	
- % De vivienda usada	Registradores	IVT09	38,23%	36,77%	
Precios de vivienda libre (€/m²)					
- Todas las viviendas	MVIV	IV T09	1.798,7	1.957,7	-8,1%
- Hasta dos años	MVIV	IV T09	1.862,9	2.026,6	-8,1%
- Más de dos años	MVIV	IV T09	1.834,7	1.913,9	-4,1%
Hipotecas constituidas sobre viviendas					
- Núm.	INE	Ene-Dic09	12.467	14.604	-14,6%
- Importe (Mil. €)	INE	Ene-Dic09	1.430.174	1.855.766	-22,9%
- Importe medio hipotecado(€)	INE	Ene-Dic09	114.717	127.072	-9,7%
Consumo					
Índice de Precios de Consumo	INE	Dic09	1,0	1,3	
IPC. Vivienda	INE	Dic09	1,3	6,5	
IPC. Alquiler	INE	Dic09	2,2	7,5	
Sector exterior					
Importaciones (Mil. €)	AEAT	Ene-Dic09	1.506.392	2.632.204	-42,8%
Exportaciones (Mil. €)	AEAT	Ene-Dic09	1.829.099	2.410.860	-24,1%

2.6. Castilla – La Mancha

Indicador	Fuente	Fecha	Valor	Año anterior	% variación
Datos básicos					
Población (hab)	INE	2009	2.081.313	2.043.100	1,87%
Superficie (Km2)	INE	2009	79.462		
Densidad población	INE	2009	26,2	25,7	1,87%
PIB (millones euros)	INE	2009	35.040,5	36.448,2	-3,86%
Encuesta de Población Activa (EPA)(CNAE-09):					
Población activa (Mil.)	INE	IV T09	978,2	965,5	1,32%
Población ocupada (Mil.)	INE	IV T09	790,2	821,6	-3,82%
- Agricultura	INE	IV T09	49,6	54,4	-8,82%
- Industria	INE	IV T09	131,2	138,4	-5,20%
- Construcción	INE	IV T09	101,8	123,0	-17,24%
- Servicios	INE	IV T09	507,5	505,9	0,32%
Población en paro (Mil.)	INE	IV T09	188,1	143,9	30,72%
Tasa de actividad (%)	INE	IV T09	57,69%	57,33%	
Tasa de paro (%)	INE	IV T09	19,23%	14,90%	
Construcción					
Licitación oficial (miles de €):					
- Total	MFOM	Ene-Dic09	1.438.040	1.783.882	-19,39%
- Ingeniería civil	MFOM	Ene-Dic09	1.012.627	1.067.888	-5,17%
- Edificación	MFOM	Ene-Dic09	425.413	715.994	-40,58%
Visados dirección obra nueva					
Viviendas a construir	MFOM	Ene-Dic09	7.657	21.221	-63,92%
Superficie a construir (m ²):	MFOM	Ene-Dic09	2.114.934	4.490.555	-52,90%
Transacciones Inmobiliarias de viviendas					
- Número de transacciones	Registradores	IVT09	4.890	7.689	-36,40%
- De vivienda nueva	Registradores	IVT09	2.521	4.801	-47,49%
- De vivienda de segunda mano	Registradores	IVT09	2.369	2.888	-17,97%
- % De vivienda nueva libre	Registradores	IVT09	47,3%	53,3%	
- % De vivienda nueva protegida	Registradores	IVT09	4,3%	9,1%	
- % De vivienda usada	Registradores	IVT09	48,5%	37,6%	
Precios de vivienda libre (€/m²)					
- Todas las viviendas	MVIV	IV T09	1.238,6	1.342,5	-7,74%
- Hasta dos años	MVIV	IV T09	1.377,9	1.464,8	-5,93%
- Más de dos años	MVIV	IV T09	1.143,5	1.245,6	-8,20%
Hipotecas constituidas sobre viviendas					
- Núm.	INE	Ene-Dic09	26.325	45.165	-41,71%
- Importe (Mil. €)	INE	Ene-Dic09	2.829.948	5.742.957	-50,72%
- Importe medio hipotecado(€)	INE	Ene-Dic09	107.500,4	127.155,0	-15,46%
Consumo					
Índice de Precios de Consumo	INE	Dic09	0,5	0,9	
IPC. Vivienda	INE	Dic09	1,2	2,5	
IPC. Alquiler	INE	Dic09	1,7	4,3	
Sector exterior					
Importaciones (Mil. €)	AEAT	Ene-Dic09	4.622.370	6.678.646	-30,79%
Exportaciones (Mil. €)	AEAT	Ene-Dic09	2.898.559	3.104.448	-6,63%

2.7. Castilla y León

Indicador	Fuente	Fecha	Valor	Año anterior	% variación
Datos básicos					
Población (hab)	INE	2009	2.563.521	2.557.330	0,24%
Superficie (Km2)	INE	2009	94.225		
Densidad población	INE	2009	27,2	27,1	0,24%
PIB (millones euros)	INE	2009	55.981,7	58.067,8	-3,59%
Encuesta de Población Activa (EPA)(CNAE-09):					
Población activa (Mil.)	INE	IV T09	1.176,2	1.186,3	-0,85%
Población ocupada (Mil.)	INE	IV T09	1.009,7	1.053,3	-4,14%
- Agricultura	INE	IV T09	64,4	75,9	-15,15%
- Industria	INE	IV T09	175,4	184,4	-4,88%
- Construcción	INE	IV T09	101,0	122,3	-17,42%
- Servicios	INE	IV T09	668,9	670,6	-0,25%
Población en paro (Mil.)	INE	IV T09	166,5	133,1	25,09%
Tasa de actividad (%)	INE	IV T09	54,6%	54,8%	
Tasa de paro (%)	INE	IV T09	14,2%	11,2%	
Construcción					
Licitación oficial (miles de €):					
- Total	MFOM	Ene-Dic09	3.178.483	3.638.100	-12,63%
- Ingeniería civil	MFOM	Ene-Dic09	2.580.424	3.064.048	-15,78%
- Edificación	MFOM	Ene-Dic09	598.060	574.053	4,18%
Visados dirección obra nueva					
Viviendas a construir	MFOM	Ene-Dic09	7.982	18.139	-56,00%
Superficie a construir (m²):	MFOM	Ene-Dic09	2.237.570	4.051.550	-44,77%
Transacciones Inmobiliarias de viviendas					
- Número de transacciones	Registradores	IVT09	5.764	6.507	-11,42%
- De vivienda nueva	Registradores	IVT09	2.921	3.414	-14,44%
- De vivienda de segunda mano	Registradores	IVT09	2.843	3.093	-8,08%
- % De vivienda nueva libre	Registradores	IVT09	43,53%	51,04%	
- % De vivienda nueva protegida	Registradores	IVT09	7,15%	1,43%	
- % De vivienda usada	Registradores	IVT09	49,32%	47,53%	
Precios de vivienda libre (€/m2)					
- Todas las viviendas	MVIV	IV T09	1.388,6	1.459,8	-4,88%
- Hasta dos años	MVIV	IV T09	1.495,7	1.555,7	-3,86%
- Más de dos años	MVIV	IV T09	1.310,2	1.377,5	-4,89%
Hipotecas constituidas sobre viviendas					
- Núm.	INE	Ene-Dic09	37.021	46.399	-20,21%
- Importe (Mil. €)	INE	Ene-Dic09	4.159.004	5.669.348	-26,64%
- Importe medio hipotecado(€)	INE	Ene-Dic09	112.342	122.187	-8,06%
Consumo					
Índice de Precios de Consumo	INE	Dic09	0,7	1,1	
IPC. Vivienda	INE	Dic09	0,8	3,9	
IPC. Alquiler	INE	Dic09	1,3	3,8	
Sector exterior					
Importaciones (Mil. €)	AEAT	Ene-Dic09	7.822.443	8.884.318	-11,95%
Exportaciones (Mil. €)	AEAT	Ene-Dic09	9.340.712	9.599.858	-2,70%

2.8. Cataluña

Indicador	Fuente	Fecha	Valor	Año anterior	% variación
Datos básicos					
Población (hab)	INE	2009	7.475.420	7.364.078	1,51%
Superficie (Km2)	INE	2009	32.113		
Densidad población	INE	2009	232,8	229,3	1,51%
PIB (millones euros)	INE	2009	195.402,7	202.805,9	-3,65%
Encuesta de Población Activa (EPA)(CNAE-09):					
Población activa (Mil.)	INE	IV T09	3.779,5	3.854,8	-1,95%
Población ocupada (Mil.)	INE	IV T09	3.136,4	3.399,0	-7,73%
- Agricultura	INE	IV T09	58,4	65,1	-10,29%
- Industria	INE	IV T09	611,6	700,7	-12,72%
- Construcción	INE	IV T09	299,5	367,9	-18,59%
- Servicios	INE	IV T09	2.166,8	2.265,4	-4,35%
Población en paro (Mil.)	INE	IV T09	643,1	455,8	41,09%
Tasa de actividad (%)	INE	IV T09	62,2%	63,3%	
Tasa de paro (%)	INE	IV T09	17,0%	11,8%	
Construcción					
Licitación oficial (miles de €):					
- Total	MFOM	Ene-Dic09	5.744.103	6.246.635	-8,04%
- Ingeniería civil	MFOM	Ene-Dic09	3.902.455	4.330.709	-9,89%
- Edificación	MFOM	Ene-Dic09	1.841.647	1.915.926	-3,88%
Visados dirección obra nueva					
Viviendas a construir	MFOM	Ene-Dic09	11.554	26.452	-56,32%
Superficie a construir (m ²):	MFOM	Ene-Dic09	2.961.296,0	4.558.529,0	-35,04%
Transacciones Inmobiliarias de viviendas					
- Número de transacciones	Registadores	IVT09	11.922,0	11.805,0	0,99%
- De vivienda nueva	Registadores	IVT09	5.145,0	5.855,0	-12,13%
- De vivienda de segunda mano	Registadores	IVT09	6.777,0	5.950,0	13,90%
- % De vivienda nueva libre	Registadores	IVT09	39,9%	44,4%	
- % De vivienda nueva protegida	Registadores	IVT09	3,3%	5,2%	
- % De vivienda usada	Registadores	IVT09	56,9%	50,4%	
Precios de vivienda libre (€/m²)					
- Todas las viviendas	MVIV	IV T09	2.286,0	2.434,5	-6,10%
- Hasta dos años	MVIV	IV T09	2.358,8	2.458,0	-4,04%
- Más de dos años	MVIV	IV T09	2.266,1	2.415,1	-6,17%
Hipotecas constituidas sobre viviendas					
- Núm.	INE	Ene-Dic09	93.902	116.303	-19,26%
- Importe (Mil. €)	INE	Ene-Dic09	12.053.007	19.509.651	-38,22%
- Importe medio hipotecado(€)	INE	Ene-Dic09	128.357,3	167.748,5	-23,48%
Consumo					
Índice de Precios de Consumo	INE	Dic09	1,2	1,6	
IPC. Vivienda	INE	Dic09	0,6	6,0	
IPC. Alquiler	INE	Dic09	2,3	3,9	
Sector exterior					
Importaciones (Mil. €)	AEAT	Ene-Dic09	58.595.175	76.233.201	-23,14%
Exportaciones (Mil. €)	AEAT	Ene-Dic09	41.157.466	50.314.168	-18,20%

2.9. Comunidad Foral de Navarra

Indicador	Fuente	Fecha	Valor	Año anterior	% variación
Datos básicos					
Población (hab)	INE	2009	630.578	620.377	1,64%
Superficie (Km2)	INE	2009	10.390		
Densidad población	INE	2009	60,7	59,7	1,64%
PIB (millones euros)	INE	2009	18.245,5	18.544,1	-1,61%
Encuesta de Población Activa (EPA)(CNAE-09):					
Población activa (Mil.)	INE	IV T09	305,8	309	-1,04%
Población ocupada (Mil.)	INE	IV T09	273,6	283,9	-3,63%
- Agricultura	INE	IV T09	13,2	11,7	12,82%
- Industria	INE	IV T09	74,4	78,7	-5,46%
- Construcción	INE	IV T09	24,3	28,3	-14,13%
- Servicios	INE	IV T09	161,7	165,2	-2,12%
Población en paro (Mil.)	INE	IV T09	32,2	25,1	28,29%
Tasa de actividad (%)	INE	IV T09	59,7%	60,7%	
Tasa de paro (%)	INE	IV T09	10,5%	8,1%	
Construcción					
Licitación oficial (miles de €):					
- Total	MFOM	Ene-Dic09	747.274	629.939	18,63%
- Ingeniería civil	MFOM	Ene-Dic09	338.222	385.835	-12,34%
- Edificación	MFOM	Ene-Dic09	409.052	244.105	67,57%
Visados dirección obra nueva					
Viviendas a construir	MFOM	Ene-Dic09	2.412	4.275	-43,58%
Superficie a construir (m²):	MFOM	Ene-Dic09	884.464	1.105.191	-19,97%
Transacciones Inmobiliarias de viviendas					
- Número de transacciones	Registradores	IV T09	1.133	1.380	-17,90%
- De vivienda nueva	Registradores	IV T09	662	908	-27,09%
- De vivienda de segunda mano	Registradores	IV T09	471	472	-0,21%
- % De vivienda nueva libre	Registradores	IV T09	50,0%	54,2%	
- % De vivienda nueva protegida	Registradores	IV T09	8,4%	11,6%	
- % De vivienda usada	Registradores	IV T09	41,6%	34,2%	
Precios de vivienda libre (€/m2)					
- Todas las viviendas	MVIV	IV T09	1.623	1.746	-7,02%
- Hasta dos años	MVIV	IV T09	1.694	1.717	-1,34%
- Más de dos años	MVIV	IV T09	1.574	1.762	-10,65%
Hipotecas constituidas sobre viviendas					
- Núm.	INE	Ene-Dic09	7.377	8.632	-14,54%
- Importe (Mil. €)	INE	Ene-Dic09	933.983	1.195.940	-21,90%
- Importe medio hipotecado(€)	INE	Ene-Dic09	126.607	138.547	-8,62%
Consumo					
Índice de Precios de Consumo	INE	Dic09	0,5	1,2	
IPC. Vivienda	INE	Dic09	0	3,5	
IPC. Alquiler	INE	Dic09	-0,3	2,7	
Sector exterior					
Importaciones (Mil. €)	AEAT	Ene-Dic09	3.562.232	4.959.581	-28,17%
Exportaciones (Mil. €)	AEAT	Ene-Dic09	5.450.003	6.382.061	-14,60%

2.10. Comunidad Valenciana

Indicador	Fuente	Fecha	Valor	Año anterior	% variación
Datos básicos					
Población (hab)	INE	2009	5.094.675	5.029.601	1,29%
Superficie (Km2)	INE	2009	23.255		
Densidad población	INE	2009	219,1	216,3	1,29%
PIB (millones euros)	INE	2009	101.608,3	105.554,2	-3,74%
Encuesta de Población Activa (EPA)(CNAE-09):					
Población activa (Mil.)	INE	IV T09	2.552,8	2.569,8	-0,66%
Población ocupada (Mil.)	INE	IV T09	1.976,8	2.188,1	-9,66%
- Agricultura	INE	IV T09	61,6	68,7	-10,33%
- Industria	INE	IV T09	309,8	390,9	-20,75%
- Construcción	INE	IV T09	214,0	259,9	-17,66%
- Servicios	INE	IV T09	1.391,3	1.468,6	-5,26%
Población en paro (Mil.)	INE	IV T09	576,0	381,7	50,90%
Tasa de actividad (%)	INE	IV T09	61,18%	61,59%	
Tasa de paro (%)	INE	IV T09	22,56%	14,85%	
Construcción					
Licitación oficial (miles de €):					
- Total	MFOM	Ene-Dic09	2.593.868	3.037.201	-14,60%
- Ingeniería civil	MFOM	Ene-Dic09	1.739.287	2.391.160	-27,26%
- Edificación	MFOM	Ene-Dic09	854.580	646.041	32,28%
Visados dirección obra nueva					
Viviendas a construir	MFOM	Ene-Dic09	8.259	27.604	-70,08%
Superficie a construir (m ²):	MFOM	Ene-Dic09	2.248.579	6.353.908	-64,61%
Transacciones Inmobiliarias de viviendas					
- Número de transacciones	Registradores	IV T09	13.400	14.684	-8,74%
- De vivienda nueva	Registradores	IV T09	6.327	7.714	-17,98%
- De vivienda de segunda mano	Registradores	IV T09	7.073	6.970	1,48%
- % De vivienda nueva libre	Registradores	IV T09	44,1%	48,5%	
- % De vivienda nueva protegida	Registradores	IV T09	3,1%	4,1%	
- % De vivienda usada	Registradores	IV T09	52,8%	47,5%	
Precios de vivienda libre (€/m²)					
- Todas las viviendas	MVIV	IV T09	1505,7	1640,3	-8,21%
- Hasta dos años	MVIV	IV T09	1731,8	1883	-8,03%
- Más de dos años	MVIV	IV T09	1403,6	1533,7	-8,48%
Hipotecas constituidas sobre viviendas					
- Núm.	INE	Ene-Dic09	84.733	105.998	-20,06%
- Importe (Mil. €)	INE	Ene-Dic09	8.488.415	13.416.415	-36,73%
- Importe medio hipotecado(€)	INE	Ene-Dic09	100.178,4	126.572,3	-20,85%
Consumo					
Índice de Precios de Consumo	INE	Dic09	0,8	1,5	
IPC. Vivienda	INE	Dic09	1,3	7,3	
IPC. Alquiler	INE	Dic09	1,8	3,8	
Sector exterior					
Importaciones (Mil. €)	AEAT	Ene-Dic09	16.199.925	22.966.691	-29,46%
Exportaciones (Mil. €)	AEAT	Ene-Dic09	16.474.541	19.361.847	-14,91%

2.11. Extremadura

Indicador	Fuente	Fecha	Valor	Año anterior	% variación
Datos básicos					
Población (hab)	INE	2009	1.102.410	1.097.744	0,43%
Superficie (Km2)	INE	2009	41635		
Densidad población	INE	2009	26,48	26,37	0,43%
PIB (millones euros)	INE	2009	17.608,7	18.033,7	-2,36%
Encuesta de Población Activa (EPA)(CNAE-09):					
Población activa (Mil.)	INE	IV T09	483,6	483,3	0,06%
Población ocupada (Mil.)	INE	IV T09	380,8	396,5	-3,96%
- Agricultura	INE	IV T09	41,4	41,9	-1,19%
- Industria	INE	IV T09	39,4	42,3	-6,86%
- Construcción	INE	IV T09	40,2	51,2	-21,48%
- Servicios	INE	IV T09	259,9	261,1	-0,46%
Población en paro (Mil.)	INE	IV T09	102,8	86,8	18,43%
Tasa de actividad (%)	INE	IV T09	53,38%	53,50%	
Tasa de paro (%)	INE	IV T09	21,26%	17,96%	
Construcción					
Licitación oficial (miles de €):					
- Total	MFOM	Ene-Dic09	1.124.566	892.809	25,96%
- Ingeniería civil	MFOM	Ene-Dic09	914.808	732.099	24,96%
- Edificación	MFOM	Ene-Dic09	209.758	160.710	30,52%
Visados dirección obra nueva					
Viviendas a construir	MFOM	Ene-Dic09	4.296	6.999	-38,62%
Superficie a construir (m ²):	MFOM	Ene-Dic09	1.015.151	1.592.705	-36,26%
Transacciones Inmobiliarias de viviendas					
- Número de transacciones	Registradores	IV T09	2.608	3.062	-14,83%
- De vivienda nueva	Registradores	IV T09	1.048	1.277	-17,93%
- De vivienda de segunda mano	Registradores	IV T09	1.560	1.785	-12,61%
- % De vivienda nueva libre	Registradores	IV T09	24,27%	31,25%	
- % De vivienda nueva protegida	Registradores	IV T09	15,91%	10,45%	
- % De vivienda usada	Registradores	IV T09	59,82%	58,30%	
Precios de vivienda libre (€/m²)					
- Todas las viviendas	MVIV	IV T09	1.001,9	1.026,1	-2,36%
- Hasta dos años	MVIV	IV T09	1.098,3	1.163,8	-5,63%
- Más de dos años	MVIV	IV T09	957,4	964,2	-0,71%
Hipotecas constituidas sobre viviendas					
- Núm.	INE	Ene-Dic09	13.718	18.993	-27,77%
- Importe (Mil. €)	INE	Ene-Dic09	1.340.803	1.884.884	-28,87%
- Importe medio hipotecado(€)	INE	Ene-Dic09	97.740,4	99.241,0	-1,51%
Consumo					
Índice de Precios de Consumo	INE	Dic09	0,5	1,3	
IPC. Vivienda	INE	Dic09	0,6	7,1	
IPC. Alquiler	INE	Dic09	1,6	3,5	
Sector exterior					
Importaciones (Mil. €)	AEAT	Ene-Dic09	911.375	1.375.366	-33,74%
Exportaciones (Mil. €)	AEAT	Ene-Dic09	1.162.420	1.235.018	-5,88%

2.12. Galicia

Indicador	Fuente	Fecha	Valor	Año anterior	% variación
Datos básicos					
Población (hab)	INE	2009	2.796.089	2.784.169	0,43%
Superficie (Km2)	INE	2009	<u>29.574</u>		
Densidad población	INE	2009	94,5	94,1	0,43%
PIB (millones euros)	INE	2009	54.686,0	56.290,2	-2,85%
Encuesta de Población Activa (EPA)(CNAE-09):					
Población activa (Mil.)	INE	IV T09	1.307,3	1.324,1	-1,27%
Población ocupada (Mil.)	INE	IV T09	1.138,9	1.195,1	-4,70%
- Agricultura	INE	IV T09	88,6	89,5	-1,01%
- Industria	INE	IV T09	182,9	209,6	-12,74%
- Construcción	INE	IV T09	117,0	122,1	-4,18%
- Servicios	INE	IV T09	750,4	773,8	-3,02%
Población en paro (Mil.)	INE	IV T09	168,4	129,0	30,54%
Tasa de actividad (%)	INE	IV T09	54,8%	<u>55,4%</u>	
Tasa de paro (%)	INE	IV T09	12,9%	9,7%	
Construcción					
Licitación oficial (miles de €):					
- Total	MFOM	Ene-Dic09	2.423.001	2.663.213	-9,02%
- Ingeniería civil	MFOM	Ene-Dic09	2.106.750	2.307.211	-8,69%
- Edificación	MFOM	Ene-Dic09	316.251	356.002	-11,17%
Visados dirección obra nueva					
Viviendas a construir	MFOM	Ene-Dic09	6.268	19.232	-67,41%
Superficie a construir (m ²):	MFOM	Ene-Dic09	1.896.045	4.321.254	-56,12%
Transacciones Inmobiliarias de viviendas					
- Número de transacciones	Registradores	IV T09	5.464	5.987	-8,74%
- De vivienda nueva	Registradores	IV T09	3.697	4.070	-9,16%
- De vivienda de segunda mano	Registradores	IV T09	1.767	1.917	-7,82%
- % De vivienda nueva libre	Registradores	IV T09	63,5%	<u>63,6%</u>	
- % De vivienda nueva protegida	Registradores	IV T09	4,2%	<u>4,4%</u>	
- % De vivienda usada	Registradores	IV T09	32,3%	<u>32,0%</u>	
Precios de vivienda libre (€/m²)					
- Todas las viviendas	MVIV	IV T09	1.467,8	1.510,8	-2,85%
- Hasta dos años	MVIV	IV T09	1.595,7	1.641,0	-2,76%
- Más de dos años	MVIV	IV T09	1.267,7	1.290,7	-1,78%
Hipotecas constituidas sobre viviendas					
- Núm.	INE	Ene-Dic09	33.333	37.063	-10,06%
- Importe (Mil. €)	INE	Ene-Dic09	3.579.859	4.137.416	-13,48%
- Importe medio hipotecado(€)	INE	Ene-Dic09	107.396,8	111.632,0	-3,79%
Consumo					
Índice de Precios de Consumo	INE	Dic09	0,9	<u>1,2</u>	
IPC. Vivienda	INE	Dic09	0,8	<u>4,9</u>	
IPC. Alquiler	INE	Dic09	2,1	<u>3,4</u>	
Sector exterior					
Importaciones (Mil. €)	AEAT	Ene-Dic09	12.928.155	15.461.937	-16,39%
Exportaciones (Mil. €)	AEAT	Ene-Dic09	13.759.215	15.613.998	-11,88%

2.13. La Rioja

Indicador	Fuente	Fecha	Valor	Año anterior	% variación
Datos básicos					
Población (hab)	INE	2009	321.702	317.501	1,32%
Superficie (Km2)	INE	2009	<u>5.045</u>		
Densidad población	INE	2009	64	63	1,32%
PIB (millones euros)	INE	2009	7.825,0	8.033,6	-2,60%
Encuesta de Población Activa (EPA)(CNAE-09):					
Población activa (Mil.)	INE	IV T09	158,6	160,1	-0,94%
Población ocupada (Mil.)	INE	IV T09	136,9	144,5	-5,26%
- Agricultura	INE	IV T09	6,7	4,9	36,73%
- Industria	INE	IV T09	31,7	36,6	-13,39%
- Construcción	INE	IV T09	15,3	16,2	-5,56%
- Servicios	INE	IV T09	83,3	86,7	-3,92%
Población en paro (Mil.)	INE	IV T09	21,7	15,6	39,10%
Tasa de actividad (%)	INE	IV T09	60,0%	<u>60,1%</u>	
Tasa de paro (%)	INE	IV T09	13,7%	9,8%	
Construcción					
Licitación oficial (miles de €):					
- Total	MFOM	Ene-Dic09	386.005	212.748	81,44%
- Ingeniería civil	MFOM	Ene-Dic09	277.959	150.423	84,78%
- Edificación	MFOM	Ene-Dic09	108.047	62.325	73,36%
Visados dirección obra nueva					
Viviendas a construir	MFOM	Ene-Dic09	711	3.295	-78,42%
Superficie a construir (m²):	MFOM	Ene-Dic09	200.402	620.772	-67,72%
Transacciones Inmobiliarias de viviendas					
- Número de transacciones	Registradores	IV T09	1.035	1.253	-17,40%
- De vivienda nueva	Registradores	IV T09	591	777	-23,94%
- De vivienda de segunda mano	Registradores	IV T09	444	476	-6,72%
- % De vivienda nueva libre	Registradores	IV T09	45,2%	<u>59,9%</u>	
- % De vivienda nueva protegida	Registradores	IV T09	11,9%	<u>2,2%</u>	
- % De vivienda usada	Registradores	IV T09	42,9%	<u>38,0%</u>	
Precios de vivienda libre (€/m2)					
- Todas las viviendas	MVIV	IV T09	1.532,3	1.525,3	0,46%
- Hasta dos años	MVIV	IV T09	1.643,6	1.687,0	-2,57%
- Más de dos años	MVIV	IV T09	1.417,2	1.409,1	0,57%
Hipotecas constituidas sobre viviendas					
- Núm.	INE	Ene-Dic09	6.339	7.412	-14,48%
- Importe (Mil. €)	INE	Ene-Dic09	754.079	927.429	-18,69%
- Importe medio hipotecado(€)	INE	Ene-Dic09	118.958,7	125.125,3	-4,93%
Consumo					
Índice de Precios de Consumo	INE	Dic09	0,5	<u>1,6</u>	
IPC. Vivienda	INE	Dic09	0,6	5,6	
IPC. Alquiler	INE	Dic09	1,4	<u>4,1</u>	
Sector exterior					
Importaciones (Mil. €)	AEAT	Ene-Dic09	778.069	920.950	-15,51%
Exportaciones (Mil. €)	AEAT	Ene-Dic09	1.149.786	1.259.480	-8,71%

2.14. Comunidad de Madrid

Indicador	Fuente	Fecha	Valor	Año anterior	% variación
Datos básicos					
Población (hab)	INE	2009	6.386.932	6.271.638	1,84%
Superficie (Km2)	INE	2009	8.028		
Densidad población	INE	2009	795,58	781,22	1,84%
PIB (millones euros)	INE	2009	189.059,6	193.477,9	-2,28%
Encuesta de Población Activa (EPA)(CNAE-09):					
Población activa (Mil.)	INE	IV T09	3.396,3	3.402,2	-0,17%
Población ocupada (Mil.)	INE	IV T09	2.897,8	3.057,0	-5,21%
- Agricultura	INE	IV T09	13,7	14,9	-8,05%
- Industria	INE	IV T09	283,1	302,6	-6,44%
- Construcción	INE	IV T09	230	281,4	-18,27%
- Servicios	INE	IV T09	2.371,1	2.458,1	-3,54%
Población en paro (Mil.)	INE	IV T09	498,5	345,3	44,37%
Tasa de actividad (%)	INE	IV T09	64,7%	65,1%	
Tasa de paro (%)	INE	IV T09	14,7%	10,2%	
Construcción					
Licitación oficial (miles de €):					
- Total	MFOM	Ene-Dic09	4.094.988	2.998.203	36,58%
- Ingeniería civil	MFOM	Ene-Dic09	2.744.384	1.975.690	38,91%
- Edificación	MFOM	Ene-Dic09	1.350.604	1.022.513	32,09%
Visados dirección obra nueva					
Viviendas a construir	MFOM	Ene-Dic09	16.333	31.215	-47,68%
Superficie a construir (m ²):	MFOM	Ene-Dic09	4.294.500	8.381.187	-48,76%
Transacciones Inmobiliarias de viviendas					
- Número de transacciones	Registradores	IV T09	13.797	12.213	12,97%
- De vivienda nueva	Registradores	IV T09	6.511	6.326	2,92%
- De vivienda de segunda mano	Registradores	IV T09	7.286	5.887	23,76%
- % De vivienda nueva libre	Registradores	IV T09	39,9%	48,6%	
- % De vivienda nueva protegida	Registradores	IV T09	7,3%	3,2%	
- % De vivienda usada	Registradores	IV T09	52,8%	48,2%	
Precios de vivienda libre (€/m²)					
- Todas las viviendas	MVIV	IV T09	2620	2778,4	-5,70%
- Hasta dos años	MVIV	IV T09	2578,2	2761,9	-6,65%
- Más de dos años	MVIV	IV T09	2627,6	2780,6	-5,50%
Hipotecas constituidas sobre viviendas					
- Núm.	INE	Ene-Dic09	81.925	102.299	-19,92%
- Importe (Mil. €)	INE	Ene-Dic09	12.914.269	18.481.081	-30,12%
- Importe medio hipotecado(€)	INE	Ene-Dic09	157.635,3	180.657,5	-12,74%
Consumo					
Índice de Precios de Consumo	INE	Dic09	0,9	1,6	
IPC. Vivienda	INE	Dic09	0,1	5,9	
IPC. Alquiler	INE	Dic09	1,5	5	
Sector exterior					
Importaciones (Mil. €)	AEAT	Ene-Dic09	49.210.281	61.328.881	-19,76%
Exportaciones (Mil. €)	AEAT	Ene-Dic09	19.244.089	21.564.410	-10,76%

2.15. País Vasco

Indicador	Fuente	Fecha	Valor	Año anterior	% variación
Datos básicos					
Población (hab)	INE	2009	2.172.175	2.157.112	0,7%
Superficie (Km2)	INE	2009	7.235		
Densidad población	INE	2009	300,2	298,1	0,7%
PIB (millones euros)	INE	2009	65.492,5	68.281,5	-4,1%
Encuesta de Población Activa (EPA)(CNAE-09):					
Población activa (Mil.)	INE	IV T09	1.048	1.064	-1,5%
Población ocupada (Mil.)	INE	IV T09	924,9	975,4	-5,2%
- Agricultura	INE	IV T09	13,7	15,2	-9,9%
- Industria	INE	IV T09	211,3	227,5	-7,1%
- Construcción	INE	IV T09	68,1	84,5	-19,4%
- Servicios	INE	IV T09	631,7	648,1	-2,5%
Población en paro (Mil.)	INE	IV T09	123,1	88,6	38,9%
Tasa de actividad (%)	INE	IV T09	57,4%	58,2%	
Tasa de paro (%)	INE	IV T09	11,8%	8,3%	
Construcción					
Licitación oficial (miles de €):					
- Total	MFOM	Ene-Dic09	2.815.579	2.348.572	19,9%
- Ingeniería civil	MFOM	Ene-Dic09	1.972.202	1.432.301	37,7%
- Edificación	MFOM	Ene-Dic09	843.377	916.272	-8,0%
Visados dirección obra nueva					
Viviendas a construir	MFOM	Ene-Dic09	7.394	10.010	-26,1%
Superficie a construir (m ²):	MFOM	Ene-Dic09	1.811.378	2.688.791	-32,6%
Transacciones Inmobiliarias de viviendas					
- Número de transacciones	Registradores	IV T09	3.482	4.150	-16,1%
- De vivienda nueva	Registradores	IV T09	1.459	1.979	-26,3%
- De vivienda de segunda mano	Registradores	IV T09	2.023	2.171	-6,8%
- % De vivienda nueva libre	Registradores	IV T09	28,6%	34,4%	
- % De vivienda nueva protegida	Registradores	IV T09	13,4%	13,3%	
- % De vivienda usada	Registradores	IV T09	58,1%	52,3%	
Precios de vivienda libre (€/m²)					
- Todas las viviendas	MVIV	IV T09	2738	2898,2	-5,5%
- Hasta dos años	MVIV	IV T09	2897,5	3066,4	-5,5%
- Más de dos años	MVIV	IV T09	2629,6	2752,7	-4,5%
Hipotecas constituidas sobre viviendas					
- Núm.	INE	Ene-Dic09	27.491	32.118	-14,4%
- Importe (Mil. €)	INE	Ene-Dic09	3.962.210	5.246.275	-24,5%
- Importe medio hipotecado(€)	INE	Ene-Dic09	144.127,5	163.343,8	-11,8%
Consumo					
Índice de Precios de Consumo	INE	Dic09	1	1,9	
IPC. Vivienda	INE	Dic09	0,6	6,8	
IPC. Alquiler	INE	Dic09	0,7	5,1	
Sector exterior					
Importaciones (Mil. €)	AEAT	Ene-Dic09	12.277.641	20.844.636	-41,1%
Exportaciones (Mil. €)	AEAT	Ene-Dic09	14.603.055	19.888.355	-26,6%

2.16. Principado de Asturias

Indicador	Fuente	Fecha	Valor	Año anterior	% variación
Datos básicos					
Población (hab)	INE	2009	1.085.289	1.080.138	0,48%
Superficie (Km2)	INE	2009	10.604		
Densidad población	INE	2009	102,3	101,86	0,48%
PIB (millones euros)	INE	2009	22.736,1	23.752,8	-4,28%
Encuesta de Población Activa (EPA)(CNAE-09):					
Población activa (Mil.)	INE	IV T09	481,3	491,8	-2,14%
Población ocupada (Mil.)	INE	IV T09	412,7	442,8	-6,80%
- Agricultura	INE	IV T09	16,7	17,0	-1,76%
- Industria	INE	IV T09	62,0	70,1	-11,55%
- Construcción	INE	IV T09	40,7	47,0	-13,40%
- Servicios	INE	IV T09	293,4	308,7	-4,96%
Población en paro (Mil.)	INE	IV T09	68,6	48,9	40,29%
Tasa de actividad (%)	INE	IV T09	51,6%	52,6%	
Tasa de paro (%)	INE	IV T09	14,2%	10,0%	
Construcción					
Licitación oficial (miles de €):					
- Total	MFOM	Ene-Dic09	812.847	946.995	-14,17%
- Ingeniería civil	MFOM	Ene-Dic09	566.209	788.516	-28,19%
- Edificación	MFOM	Ene-Dic09	246.638	158.478	55,63%
Visados dirección obra nueva					
Viviendas a construir	MFOM	Ene-Dic09	4.455	7.837	-43,15%
Superficie a construir (m²):	MFOM	Ene-Dic09	861.763	1.517.201	-43,20%
Transacciones Inmobiliarias de viviendas					
- Número de transacciones	Registadores	IVT09	2.442	2.753	-11,30%
- De vivienda nueva	Registadores	IVT09	1.365	1.384	-1,37%
- De vivienda de segunda mano	Registadores	IVT09	1.077	1.369	-21,33%
- % De vivienda nueva libre	Registadores	IVT09	52,0%	48,1%	
- % De vivienda nueva protegida	Registadores	IVT09	3,9%	2,1%	
- % De vivienda usada	Registadores	IVT09	44,1%	49,7%	
Precios de vivienda libre (€/m2)					
- Todas las viviendas	MVIV	IV T09	1.600,7	1.753,1	-8,69%
- Hasta dos años	MVIV	IV T09	1.769,5	1.977,3	-10,51%
- Más de dos años	MVIV	IV T09	1.549,1	1.683,2	-7,97%
Hipotecas constituidas sobre viviendas					
- Núm.	INE	Ene-Dic09	14.210	17.244	-17,59%
- Importe (Mil. €)	INE	Ene-Dic09	1.568.006	2.038.479	-23,08%
- Importe medio hipotecado(€)	INE	Ene-Dic09	110.345,2	118.213,8	-6,66%
Consumo					
Índice de Precios de Consumo	INE	Dic09	0,7	1,6	
IPC. Vivienda	INE	Dic09	1,1	6,1	
IPC. Alquiler	INE	Dic09	2,6	3,9	
Sector exterior					
Importaciones (Mil. €)	AEAT	Ene-Dic09	2.765.934	4.786.599	-42,22%
Exportaciones (Mil. €)	AEAT	Ene-Dic09	2.529.982	3.187.140	-20,62%

2.17. Región de Murcia

Indicador	Fuente	Fecha	Valor	Año anterior	% variación
Datos básicos					
Población (hab)	INE	2009	1.446.520	1.426.109	1,43%
Superficie (Km2)	INE	2009	11.313		
Densidad población	INE	2009	127,9	126,1	1,43%
PIB (millones euros)	INE	2009	27.017,9	27.943,7	-3,31%
Encuesta de Población Activa (EPA)(CNAE-09):					
Población activa (Mil.)	INE	IV T09	718,9	725,2	-0,87%
Población ocupada (Mil.)	INE	IV T09	557,4	612,6	-9,01%
- Agricultura	INE	IV T09	59,4	65,8	-9,73%
- Industria	INE	IV T09	71,7	86,9	-17,49%
- Construcción	INE	IV T09	55,2	73,4	-24,80%
- Servicios	INE	IV T09	371,1	386,6	-4,01%
Población en paro (Mil.)	INE	IV T09	161,5	112,6	43,43%
Tasa de actividad (%)	INE	IV T09	60,7%	61,9%	
Tasa de paro (%)	INE	IV T09	22,5%	15,5%	
Construcción					
Licitación oficial (miles de €):					
- Total	MFOM	Ene-Dic09	786.061	966.104	-18,64%
- Ingeniería civil	MFOM	Ene-Dic09	524.777	602.837	-12,95%
- Edificación	MFOM	Ene-Dic09	261.284	363.267	-28,07%
Visados dirección obra nueva					
Viviendas a construir	MFOM	Ene-Dic09	4.781	15.721	-69,59%
Superficie a construir (m ²):	MFOM	Ene-Dic09	1.069.802	3.768.023	-71,61%
Transacciones Inmobiliarias de viviendas					
- Número de transacciones	Registradores	IV T09	3.960	5.323	-25,61%
- De vivienda nueva	Registradores	IV T09	1.947	3.307	-41,12%
- De vivienda de segunda mano	Registradores	IV T09	2.013	2.016	-0,15%
- % De vivienda nueva libre	Registradores	IV T09	47,3%	60,6%	
- % De vivienda nueva protegida	Registradores	IV T09	1,9%	1,6%	
- % De vivienda usada	Registradores	IV T09	50,8%	37,9%	
Precios de vivienda libre (€/m²)					
- Todas las viviendas	MVIV	IV T09	1.351,1	1.523,7	-11,33%
- Hasta dos años	MVIV	IV T09	1.485,6	1.720,3	-13,64%
- Más de dos años	MVIV	IV T09	1.275,5	1.390,3	-8,26%
Hipotecas constituidas sobre viviendas					
- Núm.	INE	Ene-Dic09	24.906	39.101	-36,30%
- Importe (Mil. €)	INE	Ene-Dic09	2.403.893	4.613.182	-47,89%
- Importe medio hipotecado(€)	INE	Ene-Dic09	96.518,6	117.981,2	-18,19%
Consumo					
Índice de Precios de Consumo	INE	Dic09	0,6	1,1	
IPC. Vivienda	INE	Dic09	1,0	7,3	
IPC. Alquiler	INE	Dic09	1,4	4,4	
Sector exterior					
Importaciones (Mil. €)	AEAT	Ene-Dic09	6.348.565	10.400.601	-38,96%
Exportaciones (Mil. €)	AEAT	Ene-Dic09	4.323.184	4.570.363	-5,41%